

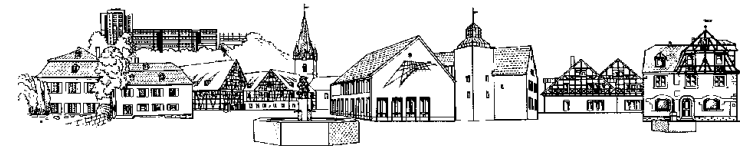
Herzlich Willkommen !



Bürgerversammlung am 20. April 2016



# Gliederung



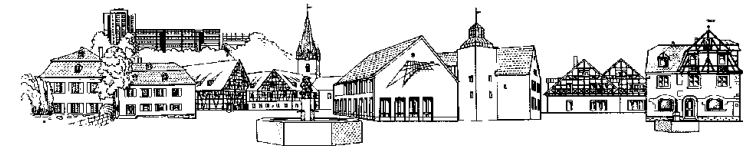
**Markt Dietenhofen**

Landkreis Ansbach

- Verkehr/Infrastruktur
- Kommunale Gebäude und Einrichtungen
- Kanalisation
- Erneuerbare Energien
- Einwohner
- Baugebiete
- Gewerbe
- Feuerwehr
- Dorferneuerung
- Senioren/Jugend
- Breitband
- Asylbewerber
- Finanzen
- Partnerschaften
- Verschiedenes



# Infrastruktur - Staatsstr.



Markt Dietenhofen

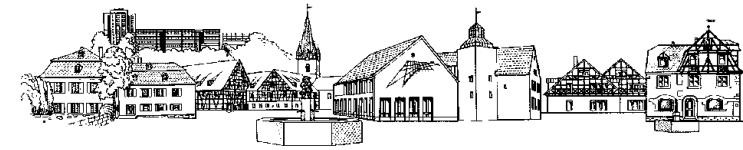
Landkreis Ansbach

- Staatsstraße 2246
- Kleinhaslach – Münchzell
- Flächenbedarf ca. 7000 qm
- Erneuerung der Fahrbahn notwendig
- Aus Sicht der Gemeinde **kein** darüber hinausgehender Ausbau notwendig





# Infrastruktur - Staatsstr.



**Markt Dietenhofen**

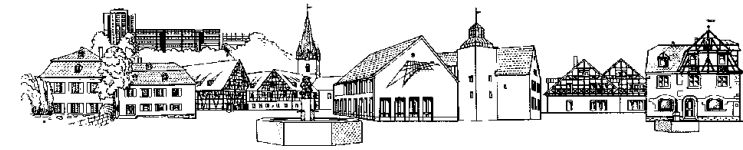
Landkreis Ansbach

- Staatsstraße 2245
- Neudorf – Seubersdorf
- Ausbau mit Beseitigung der gefährlichen Kurven
- Abbiegespur in Oberschlauersbach
- Flächenbedarf ca. 7000 qm
- Aus Sicht der Gemeinde erwünscht





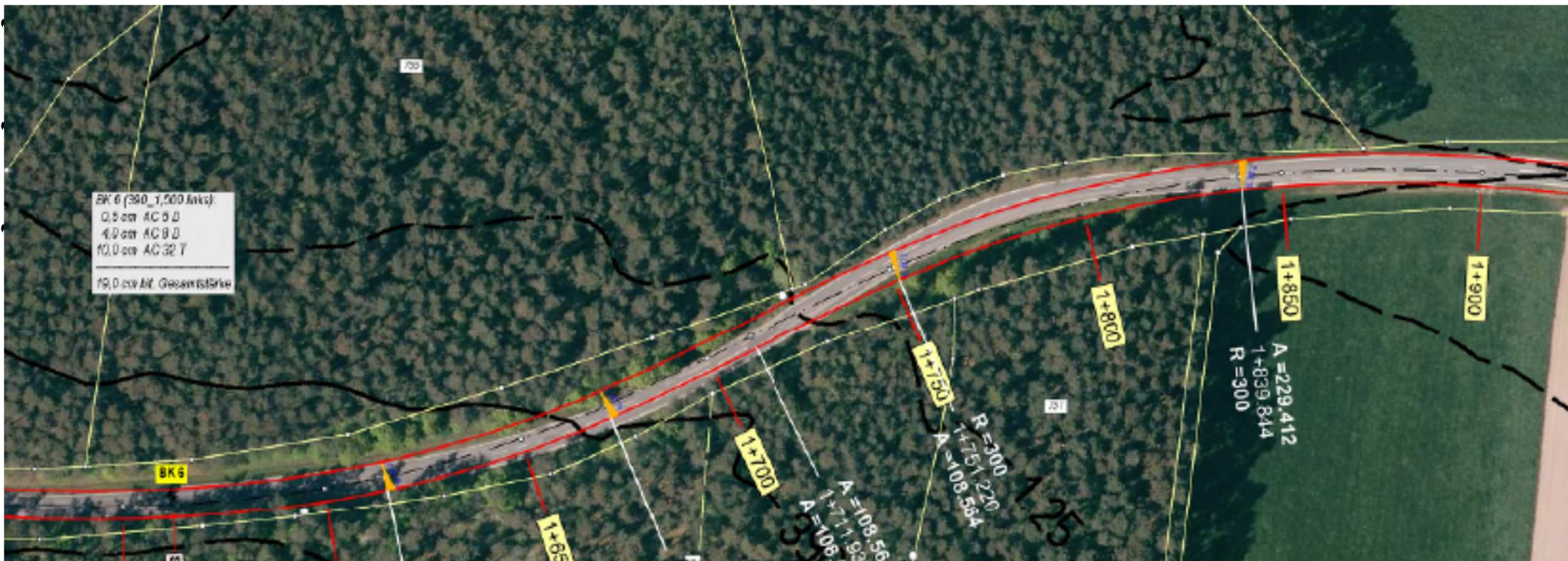
# Infrastruktur - Staatsstr.



Markt Dietenhofen

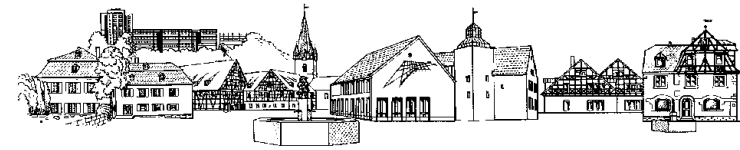
Landkreis Ansbach

- Staatsstraße 2245





# Sanierung Ansbacher Str.



**Markt Diethofen**

Landkreis Ansbach



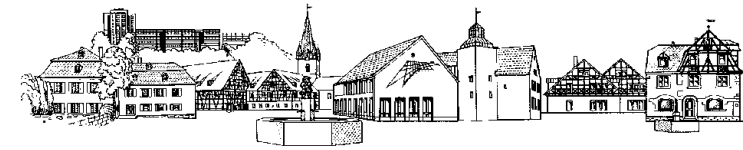
Grundstücksverhandlungen  
im wesentlichen  
abgeschlossen,

geringer zusätzlicher  
Flächenbedarf,  
Ausbaubreite 6,50 m  
Im Kurvenbereich bis zu 8 m,  
Vorplanung 2015  
Ausbauplanung 2016/2017  
Realisierung 2018

Kosten: 1,6 Mio. €  
Davon 300 000,-€  
Gemeindeanteil, (Gehsteige)  
Honorar: 250 000,- €



# Kommunale Gebäude und Einrichtungen



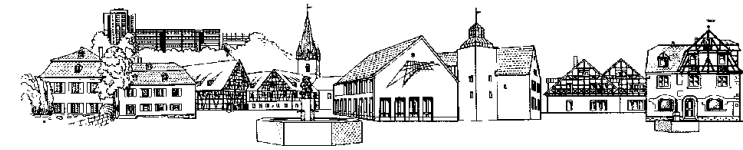
**Markt Dietenhofen**

Landkreis Ansbach

- Rathaus
- Schule/Hallenbad/Turnhalle
- KiTa Kunterbunt
- KiTa Schabernack
- Bauhof
- Sportzentrum
- Wohnen
- Schloß



# Rathaus



Markt Diethenhofen

Landkreis Ansbach

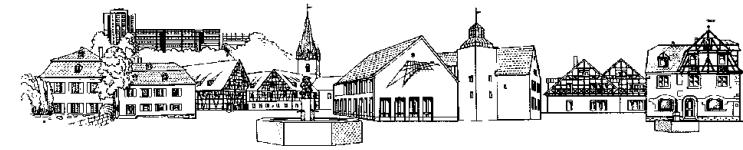
- Moderne Verwaltung als Dienstleister für den Bürger
- Veränderungen in der Zuständigkeit
- Tiefbauamt im Nachbargebäude
- Raumangebot begrenzt
- Barrierefrei durch organisatorische Maßnahmen verbessert
- Aufzug (Kosten ca. 300 000,-€)
- Plattformlift in Planung







# Schule/Turnhalle/ Hallenbad



**Markt Dietenhofen**

Landkreis Ansbach



## Schule

EDV Ausstattung erneuert,  
Heizung erneuert,  
Generalssanierung ab 2017 -  
2019



## Hallenbad

Komplette Wasseraufbereitung erneuert,  
DLRG Raum Umbau August – September  
Bademeisterwechsel ab Dezember 2016

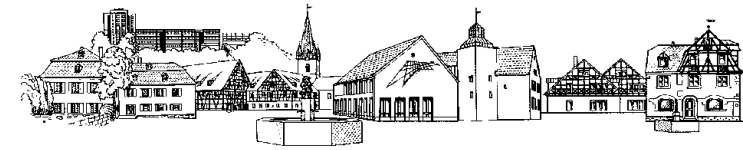
## Turnhalle/Musiksaal/ Musikzug

Kostenschätzung Okt.  
2013 5,9 Mio. €  
(ohne Aussenanlagen)  
Nach Fertigstellung:  
6,5 Mio €  
Noch fehlend:  
Sportgeräte





# Schulverband



**Markt Diethenhofen**

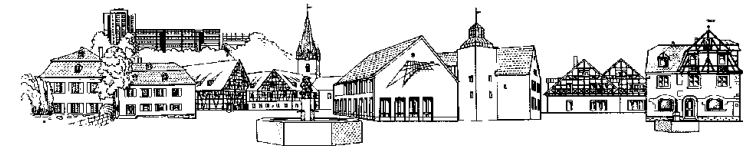
Landkreis Ansbach



- Schulverband mit Rügland, Gastschüler aus Bruckberg und Flachlanden
- Grundschule ab 09/2016 drei Klassen pro Jahrgangsstufe  
Ziel: Ganztagsklassen in Grundschule
- Ziel: Mittelschule (5. – 9. Klasse) erhalten im Schulverbund Ansbach-Ost, seit Januar 2015 offener Ganztags in der Mittelschule (2 Gruppen)
- Modernisierung an Gebäuden und EDV Ausstattung,
- Kooperation mit anderen Gemeinden (Kernfranken)



# Schulturnhalle



**Markt Dietenhofen**

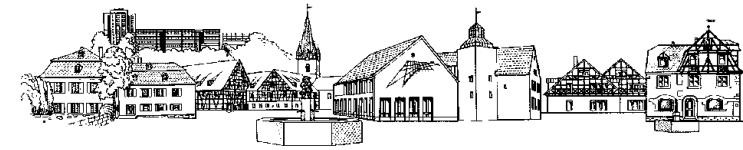
Landkreis Ansbach



- Gesamte Installation wie Heizung, Lüftung, Wasser, Abwasser, Elektro
  - Erneuerung Fußboden,
  - Erneuerung Glasfassade,
  - Erneuerung Sportgeräte,
  - gesamte Außenhaut isolieren,
  - statt Flachdach nun geneigte Dachfläche,
  - Neubau Umkleideräume,
  - Kosten ca. 3,2 Mio. Euro

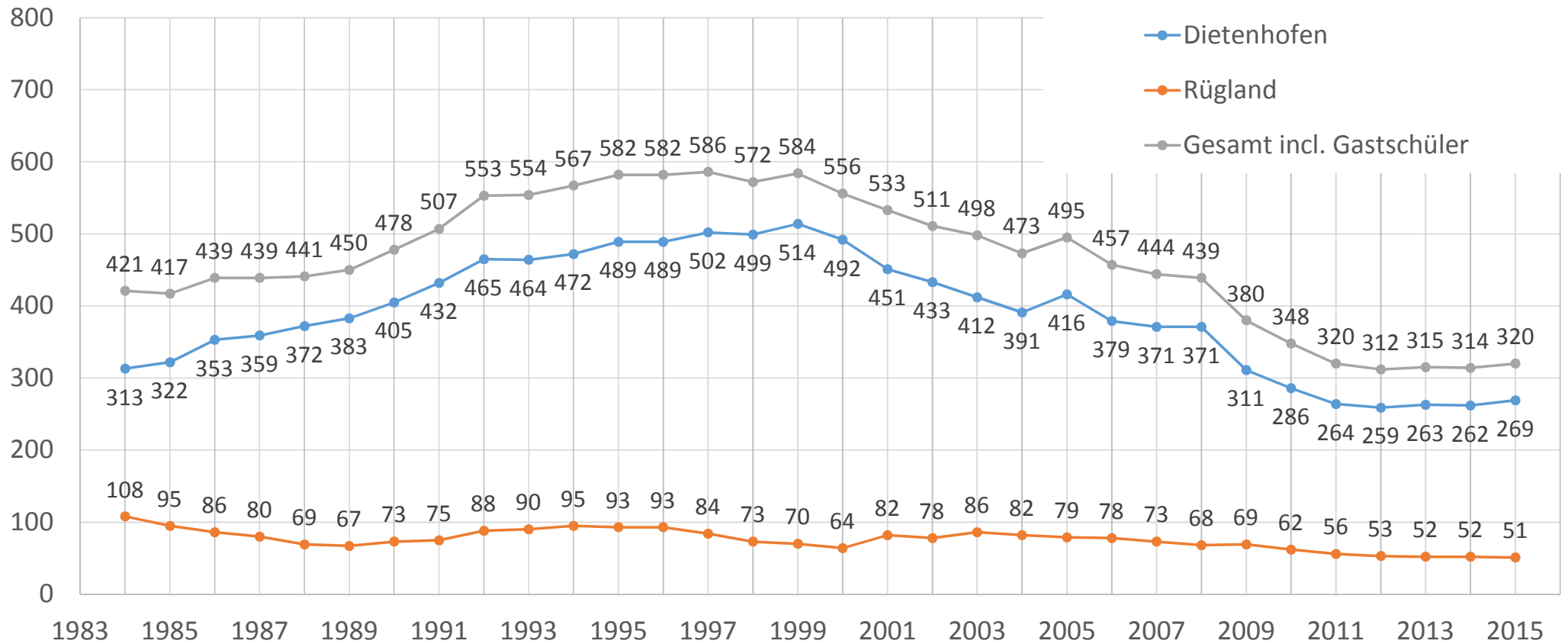


# Schulverband Entwicklung des Schülerzahlen



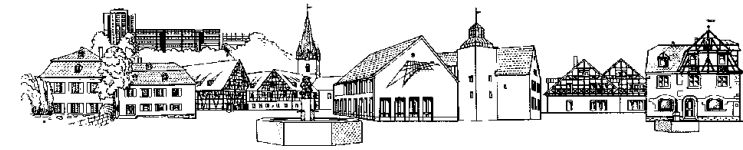
**Markt Dietenhofen**

Landkreis Ansbach





# Schulturnhalle



**Markt Dietenhofen**

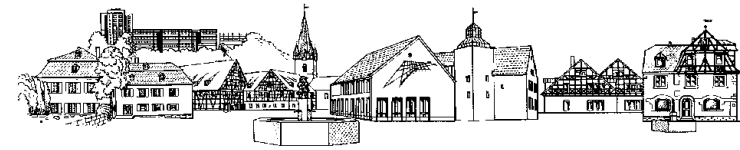
Landkreis Ansbach



- Gesamte Installation wie Heizung, Lüftung, Wasser, Abwasser, Elektro
- Erneuerung Fußboden,
  - Erneuerung Glasfassade,
  - Erneuerung Sportgeräte,
  - gesamte Außenhaut isolieren,
  - statt Flachdach nun geneigte Dachfläche,
  - Neubau Umkleideräume,
  - Kosten ca. 3,2 Mio. Euro



# Schulturnhalle



**Markt Dietenhofen**

Landkreis Ansbach



- Gesamte Installation wie Heizung, Lüftung, Wasser, Abwasser, Elektro
- Erneuerung Fußboden,
  - Erneuerung Glasfassade,
  - Erneuerung Sportgeräte,
  - gesamte Außenhaut isolieren,
  - statt Flachdach nun geneigte Dachfläche,
  - Neubau Umkleideräume,
  - Kosten ca. 3,2 Mio. Euro



# Musiksaal



**Markt Dietenhofen**

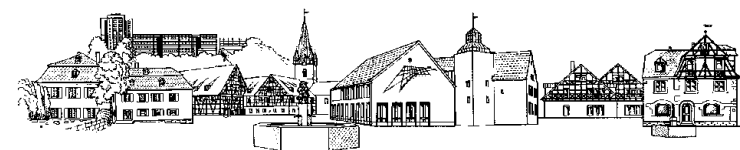
Landkreis Ansbach



- Abbruch alter Musiksaal
- Neubau an gleichem Standort, aber größer
- mit Bühne, Küche, Mensa und Nebenräumen
- für ca. 300 Besucher
- teilbar für verschiedene Nutzungen
- Kosten ca. 2,0 Mio. Euro
- neuer großzügiger Eingangsbereich für Turnhalle und Musiksaal



# Musiksaal



**Markt Dietenhofen**

Landkreis Ansbach

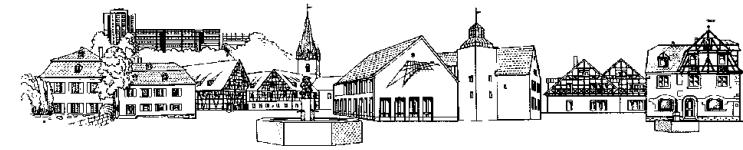


- Abbruch alter Musiksaal
- Neubau an gleichem Standort, aber größer
- mit Bühne, Küche, Mensa und Nebenräumen
- für ca. 300 Besucher
- teilbar für verschiedene Nutzungen
- Kosten ca. 2,0 Mio. Euro
- neuer großzügiger Eingangsbereich für Turnhalle und Musiksaal





# Musikzug



**Markt Dietenhofen**

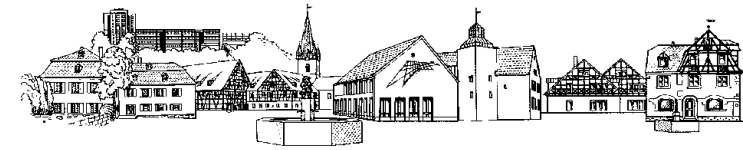
Landkreis Ansbach



- Obergeschoß am Umkleidetrakt der Schulturnhalle
- dadurch über 400 m<sup>2</sup> Nutzfläche
- Kosten ca. 656.000 Euro
- Musikzug bringt Eigenleistung
- Zuschüsse des Landes Bayern und Lkr. Ansbach



# Musikzug



**Markt Diethenhofen**

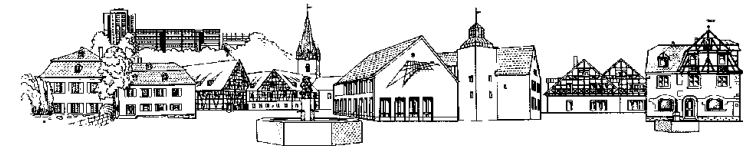
Landkreis Ansbach



- Obergeschoß am Umkleidetrakt der Schulturnhalle
- dadurch über 400 m<sup>2</sup> Nutzfläche
- Kosten ca. 656.000 Euro
- Musikzug bringt Eigenleistung
- Zuschüsse des Landes Bayern und Lkr. Ansbach

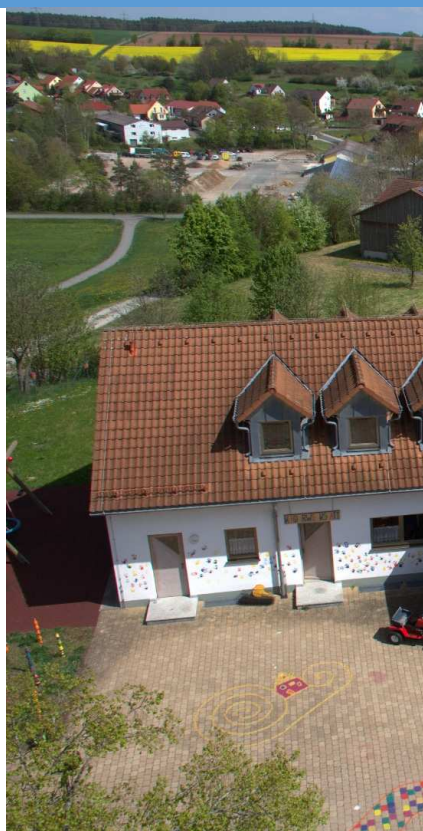


# Kindergarten



**Markt Diethenhofen**

Landkreis Ansbach

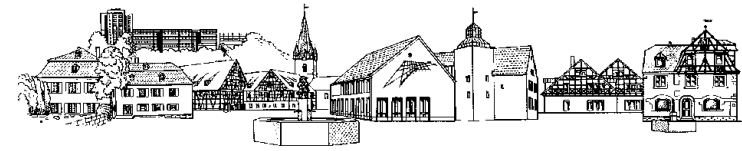


	Kunterbunt	Kubu Krippe	Schabernack	Schana Krippe	Schana Hort
2007	98		76		
2008	85		77		
2009	84		75		
2010	77	18	74		
2011	72	24	70		61
2012	75	24	75		61
2013	74	24	77		59
2014	80	24	75		70
2015	85/90	24	78		72
2016	<b>93</b>	<b>24</b>	<b>75</b>	<b>30</b>	<b>63</b>





# KiTa Kunterbunt



**Markt Diethofen**

Landkreis Ansbach

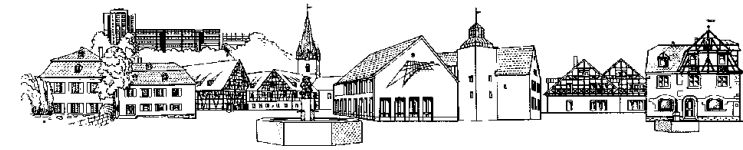


- Baujahr 1982/83
- Aktuell
  - 24 Kinder Krippe 1. – 3. Lebensjahr
  - 75 Kinder KiTa 3. – 6. Lebensjahr
  - 18 Kinder Altersgemischt
- Sondergenehmigung durch LRA
- Kapazitätsgrenze erreicht
- Sanierungsbedarf erkennbar



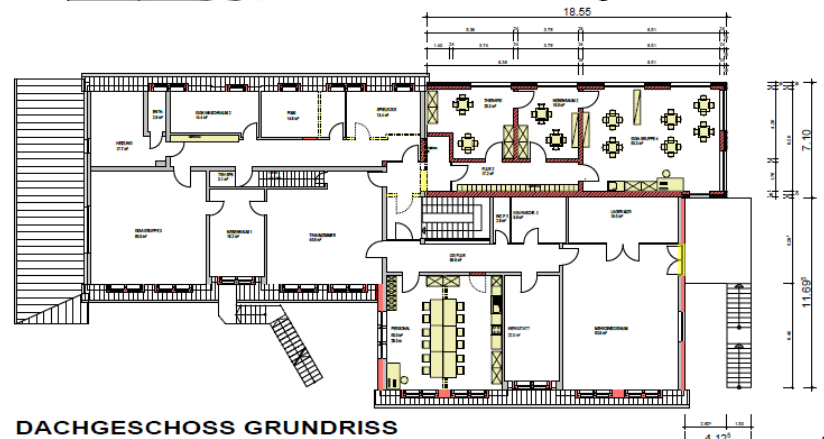
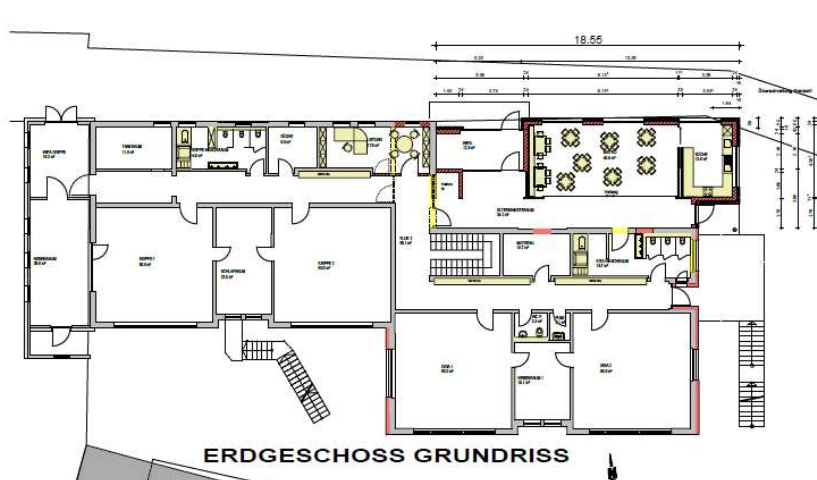
# KiTa Kunterbunt

## Sanierung ab Herbst 2016



**Markt Diethofen**

Landkreis Ansbach



### **Erdgeschoß**

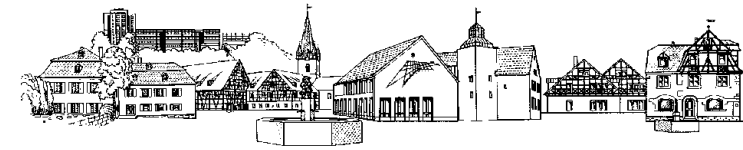
- Veränderung des Eingangsbereiches
- Vergrößerung des Leitungsbüros
- Renovierung Wasorraum
- Neue Küche und Bistro
- Einbau Plattformlift

### **Obergeschoß**

- Besprechungsraum
- Garderobe und Lagerraum
- Intensivräume

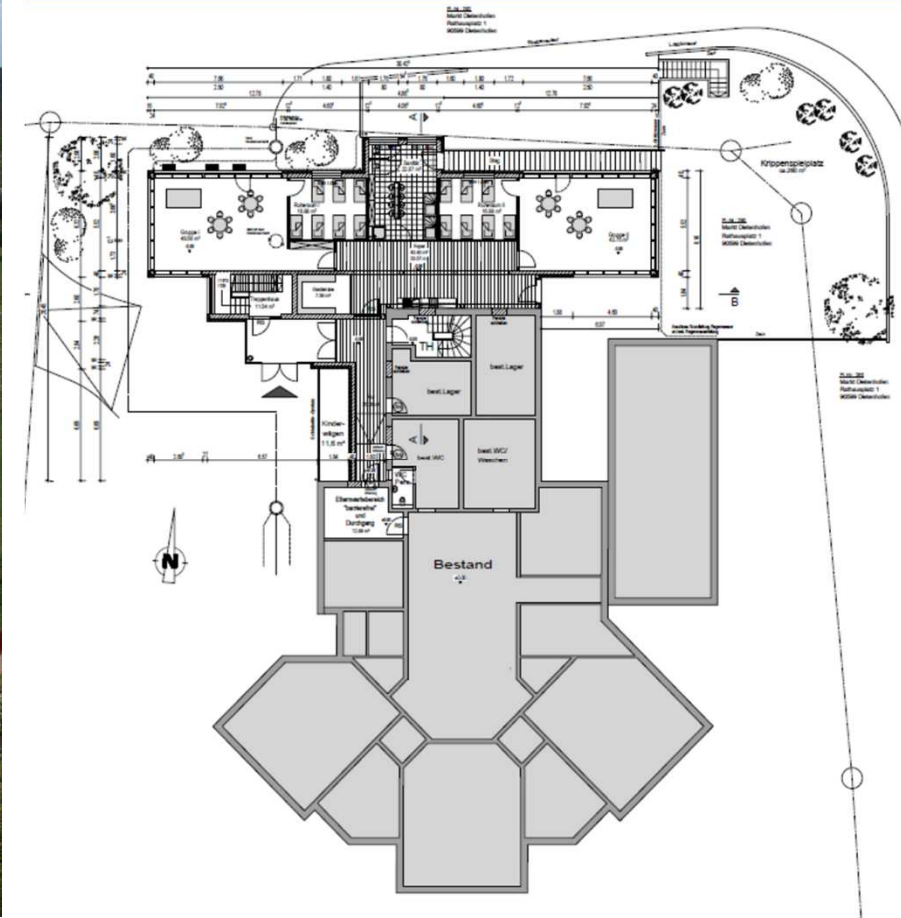


# KiTa Schabernack



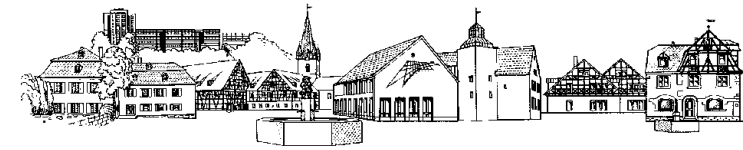
**Markt Diethenhof**

Landkreis Ansbach





# Entwicklung KiTa Schabernack



**Markt Dietenhofen**

Landkreis Ansbach

Errichtung einer Kinderkrippe  
an Kindergarten "Schabernack"  
in 90599 Dietenhofen

Ansicht Nord  
Variante  
Datum: 30-03-2015

Architekten Teuber und Korder  
Oliver Korder, Architekt, Dipl.-Ing. (FH)  
Obenbüßerstraße 38  
91522 Ansbach

Fl.-Nr. 290  
Markt Dietenhofen  
Rathausplatz 1  
90599 Dietenhofen



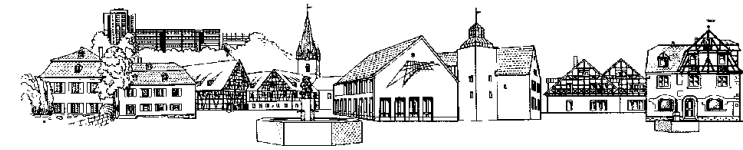
- Aktuell: 75 KiTaPlätze 3. – 6. Lebensjahr
  - Zukünftig: 75 KiTaPlätze 3. – 6. Lebensjahr +  
48 Krippenplätze 1. – 3. Lebensjahr
- Investitionssumme (Zuschuss 15 %) 1,6 Mio. Euro
- Fertigstellung Juni 2016
- Zusätzlich Personal: 12 Mitarbeiterinnen/Mitarbeiter

Betreuung für 36 Krippenkinder seit September 2015

Nutzung von 4 Klassenzimmern der Schule für Kindergarten



# Baustelle Kinderkrippe „4 Knöpfe“



**Markt Dietenhofen**

Landkreis Ansbach



Kapazität: 48 Krippenkinder in 4 Gruppen

Baukosten 1,6 Mio €

Zuschuss: ca. 900 000,- €

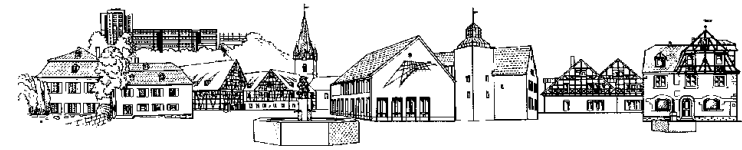
Baubeginn: Juli 2015

Fertigstellung: Juni 2016





# Baustelle Kinderkrippe „4 Knöpfe“



**Markt Dietenhofen**

Landkreis Ansbach



Kapazität: 48 Krippenkinder in 4 Gruppen

Baukosten 1,6 Mio €

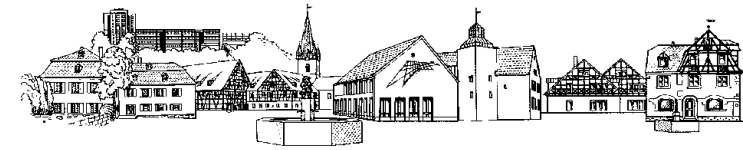
Zuschuss: ca. 900 000,- €

Baubeginn: Juli 2015

Fertigstellung: Juni 2016



# Baustelle Kinderkrippe „4 Knöpfe“



**Markt Dietenhofen**

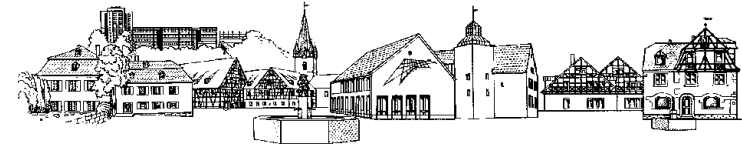
Landkreis Ansbach

Kapazität: 48 Krippenkinder in 4 Gruppen  
Baukosten 1,6 Mio €  
Zuschuss: ca. 900 000,- €  
Baubeginn: Juli 2015  
Fertigstellung: Juni 2016





# Bauhof



**Markt Dietenhofen**

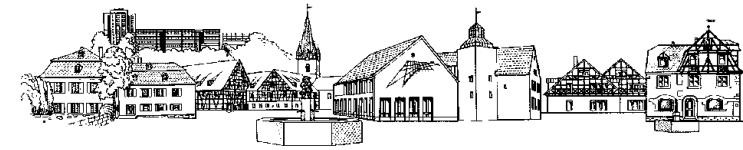
Landkreis Ansbach



- Fernwärmeanschluss
- Wertstoffhof:
  - im Auftrag des Landkreises
  - Kritik des LRA an der Gemeinde
  - Kleiderbörse seit 1. Sept. 2015 neu belebt im alten Feuerwehrhaus
- Anschaffung eines neuen Schlegelmähers (60 000,-€)



# Bauhof, Gemeindestraßen/Wanderwege/Waldwege



**Markt Diethenhofen**

Landkreis Ansbach

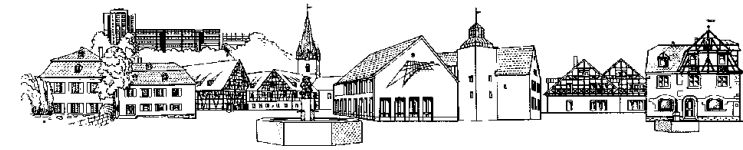
## • Sanierungsmaßnahmen in 2016:

- Gemeinschaftshalle  
Oberschlauersbach
- Ebersdorf Brücke
- Hirtenhof
- Unterhalt für 25 Spielplätze +  
Skaterplatz
- Außenanlagen Schulsporthalle
- Straßenunterhalt und Reparaturen
- Pflege Grünanlagen
- Winterdienst
- Unterstützung bei Veranstaltungen



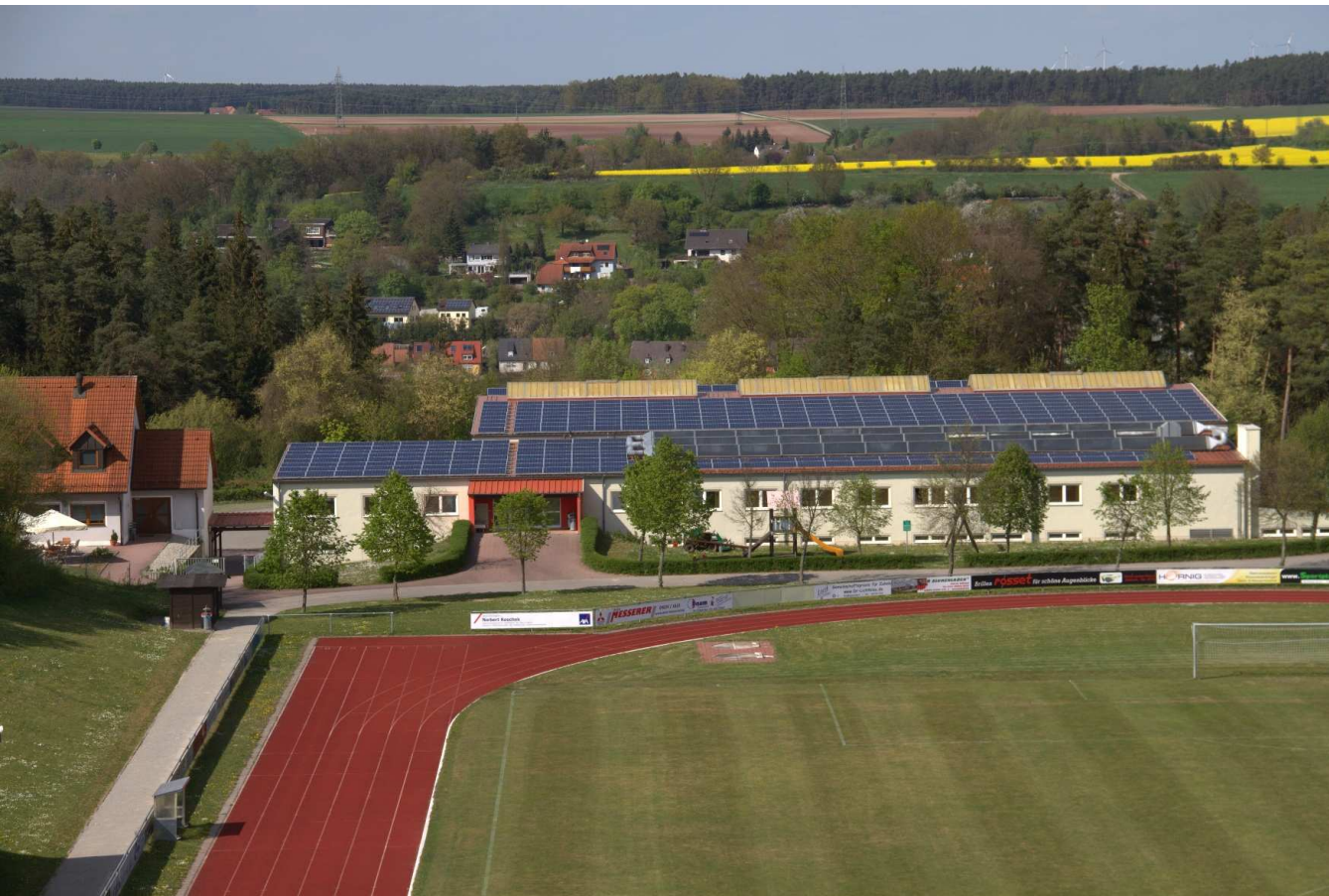


# Sportzentrum



**Markt Dietenhofen**

Landkreis Ansbach



## Sanierungsbedarf:

Lüftungssteuerung defekt

Solaranlage defekt

Innenlampen Stromverbrauch 3,5KW/h

Heizungsanlage modernisieren

Wasserinstallation erneuern

Bauschäden(Feuchträume)

Kosten 650 000,-€

Zusätzlich: Sanierung

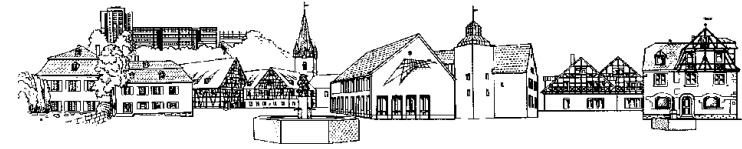
Tartanbahn und Beachvolleyballfeld 14 000,-

Brunnen ist genehmigt bis zu 4500 m<sup>3</sup>/a

Zusätzlich 5700 m<sup>2</sup> Dillenbergruppe (2015)



# Seniorenwohnanlage - Diakoniestation



**Markt Dietenhofen**

Landkreis Ansbach

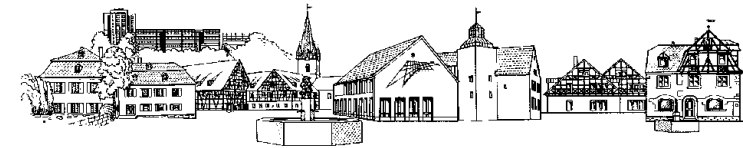


Seniorenwohnanlage  
Erweiterung in 2016/2017

Wohnhäuser in der Albrecht –  
Dürer-Str. (Polizeihäuser)  
Sanierungsmaßnahmen bei der  
Haustechnik



# Seniorenwohnanlage - Diakoniestation



Markt Diethenhofen

Landkreis Ansbach

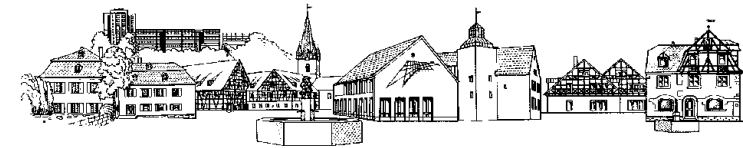


Seniorenwohnanlage  
Erweiterung in 2016/2017

Zusätzliche 40 Pflegeplätze +  
Tagespflege möglich



# Seniorenwohnanlage - Diakoniestation



**Markt Diethenhofen**

Landkreis Ansbach



Südansicht



Beil  
Baugesellschaft mbH  
Chemnitz Str. 21  
91564 Neuenbüttel

Erweiterung Seniorenresidenz,  
Leonrodstraße 27, 90599 Diethenhofen

2. Obergeschoss

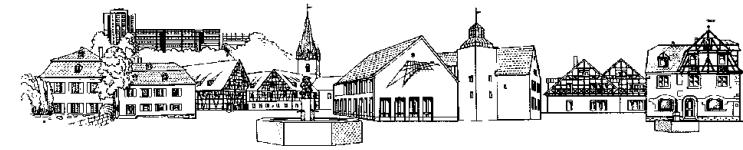
X:\02\_PBA\querschnitt\_PflegeAnbau\Architektur\Entwurf\180110\_ND\_EV2AAC18.glm

gez. N. Dreßler Datum: 17.03.2016 Maßstab: 1:200





# Seniorenwohnanlage



**Markt Diethenhofen**

Landkreis Ansbach



Seniorenwohnanlage  
Erweiterung in 2016/2017

Wohnhäuser in der Albrecht –  
Dürer-Str. (Polzeihäuser)  
Sanierungsmaßnahmen bei der  
Haustechnik



Beil  
Baugesellschaft mbH  
Chemnitz Str. 21  
91564 Neuendorfstrau

X:\02\_Plan\02\01\_Plan\Ansbach\MarktDiethenhofen\160310\_02\_BZA\AC16.pln

Erweiterung Seniorenresidenz,  
Leonrodstraße 27, 90599 Diethenhofen

proj. N. Dreßler

Datum: 17.03.2016

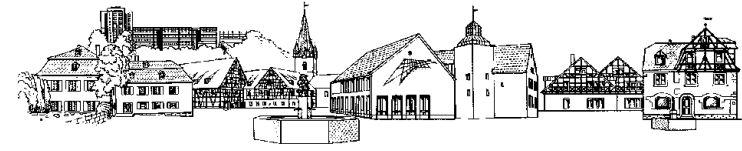
Lageplan

Mastab: 1:500



# Kläranlage Abwasser

12 000 EGW - 8 000 EGW werden genützt



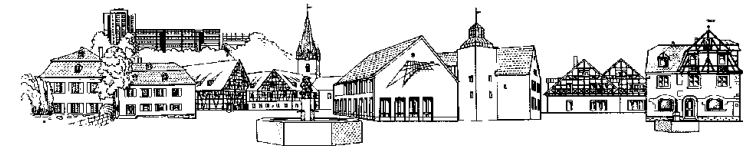
**Markt Diethenhofen**

Landkreis Ansbach





# Kläranlage Abwasser



**Markt Dietenhofen**

Landkreis Ansbach



Abwasserdurchfluss: 521 000 m<sup>3</sup>

Fremdwasseranteil: 18,4 %

Klärschlammanfall 2015: 4134 m<sup>3</sup>

Kosten Klärschlamm Entsorgung 2015:  
76 200,-€

PV Eigenverbrauchsanlage:

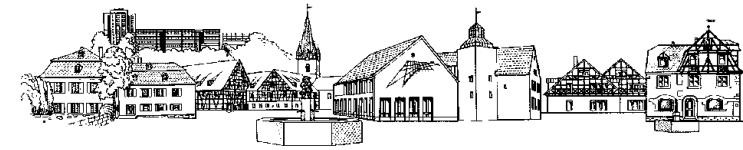
26 044 kWh/a Erzeugung

24 507 kWh/a Eigenverbrauch

Globalberechnung der Kosten durch  
Kommunalberatungsbüro Dr. Schulte,  
Hausbesuche um notwendige Grunddaten  
zu ermitteln für künftige Gestaltung:  
Erschließungssatzung  
Gebührensatzung

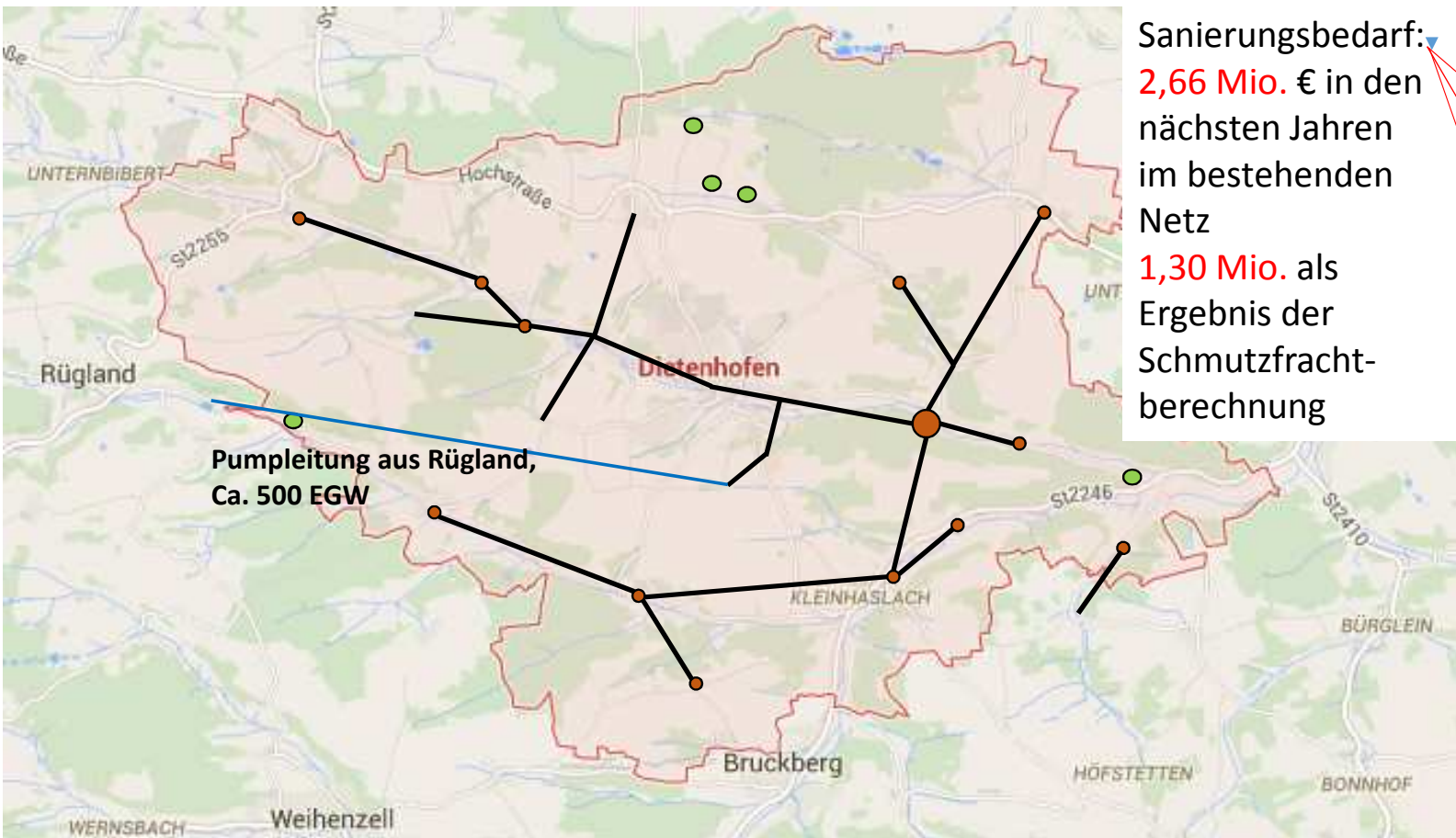


# Wasser/Abwasser



**Markt Dietenhofen**

Landkreis Ansbach

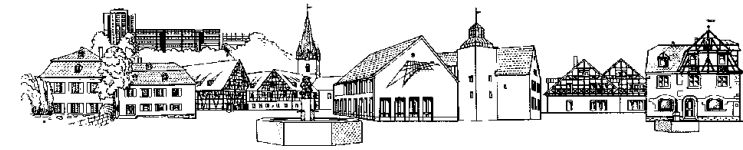


Sanierungsbedarf:  
**2,66 Mio. €** in den  
nächsten Jahren  
im bestehenden  
Netz  
**1,30 Mio.** als  
Ergebnis der  
Schmutzfracht-  
berechnung

- 1 Zentralkläranlage
- 12 Pumpwerke
- ca. 100 km Kanal
- 2.300 Schächte
- 99,2% Anschlussgrad
- Gesamt Invest. ca. 35 Mio. €
- Wasserverbrauch 260.000 m<sup>3</sup>/a
- 230.000 m<sup>3</sup>/a Fernwasser  
Dillenbergruppe
- 1.000 m<sup>3</sup>/a Fernwasser  
Reckenbergruppe
- 30.000 m<sup>3</sup>/a eigene Brunnen
- HKA 38 Einwohner

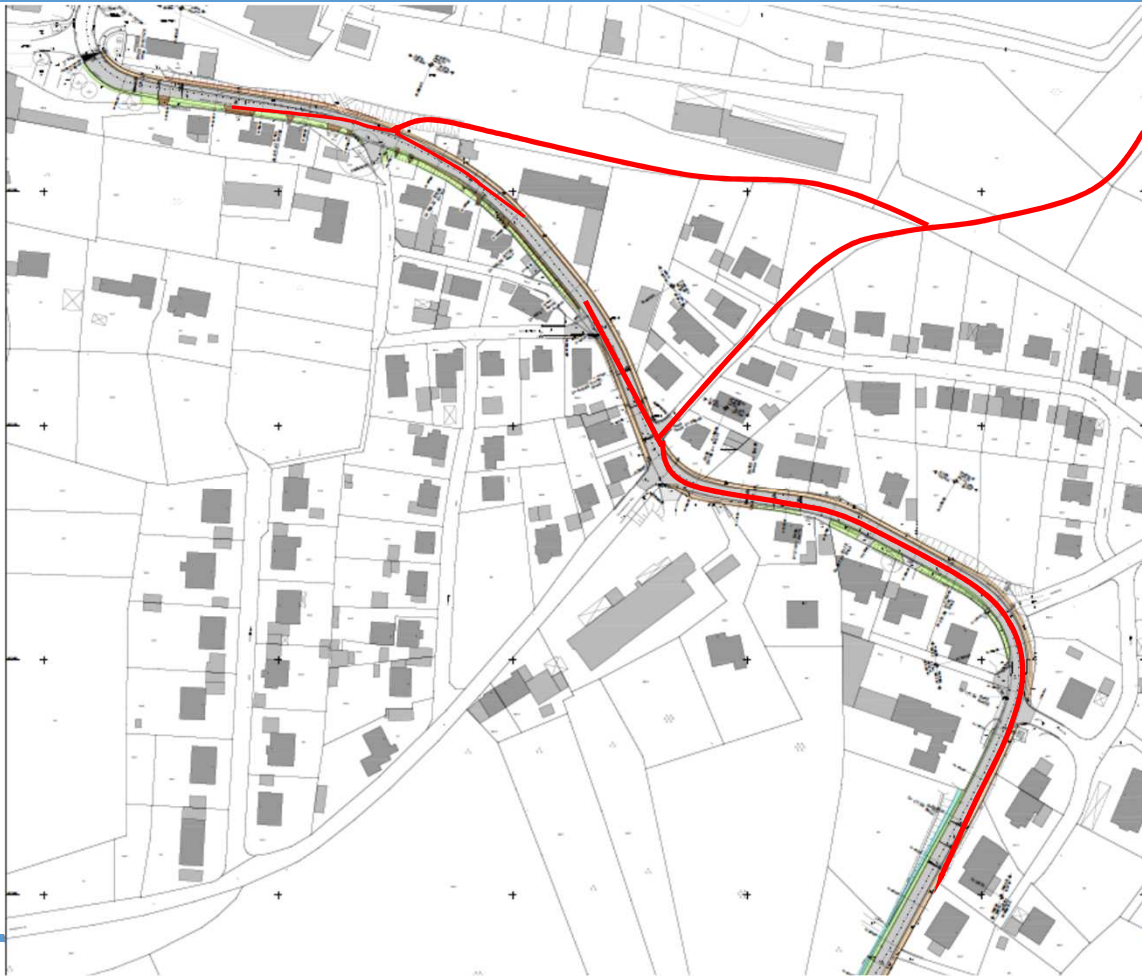


# Kanalisation Ansbacher Str.



**Markt Dietenhofen**

Landkreis Ansbach

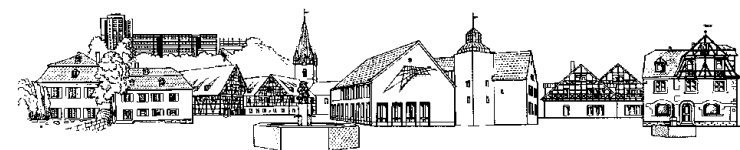


Baubeginn 2016  
Mehrere Bauabschnitte:  
Talquerung bis Einmündung Blumenstr.  
Anschluss Strang Festplatz  
Kanalbau im Straßenkörper

Baukosten ca. 1,3 Mio. €



# Schloß



**Markt Dietenhofen**

Landkreis Ansbach



## **Künftige Nutzung :**

Heimatverein

JuZ

Gesangverein/Chorjugend/

Schloßmusik

Nutzung bei

Veranstaltungen im

Schloßhof

Renovierung

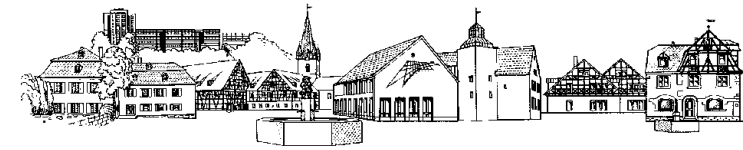
Fußboden im JuZ

Malerarbeiten



# Erneuerbare Energien.

## Offizielle Darstellung



**Markt Diethenhofen**

Landkreis Ansbach



Markt  
**DIETENHOFEN, MITTELFRANKEN**

 **116 % EEG-Strom**

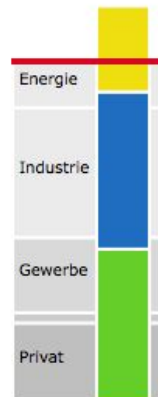
**Stromverbrauch:**  
42.202 MWh/Jahr

**Einwohner:**  
5.703 Bürger


**Fläche:**  
64 km<sup>2</sup>

**Anmerkungen:**


- 1) Die regionalen Verbrauchsdaten sind Schätzungen auf der Basis des durchschnittlichen Stromverbrauches in der Bundesrepublik.
- 2) Die Berechnungen der EE-Stromproduktion basieren, sofern entsprechende Zahlen vorliegen, auf den realen Produktionsdaten für ein volles Kalenderjahr.
- 3) Die zugrundeliegenden EEG-Anlagen entsprechen dem Stand der Meldungen vom 24.08.2015.



**Erneuerbare Stromproduktion**


 **Solarstrom**  
397 Anlagen  
10 MW(peak)

 **Windkraft**  
4 Anlagen  
11 MW(peak)

 **Wasserkraft**  
1 Anlagen  
0 MW(peak)

 **Biomasse**  
9 Anlagen  
3 MW(peak)

 **Klärgas, etc**  
0 Anlagen  
0 MW(peak)

 **Geothermie**  
0 Anlagen  
0 MW(peak)

48.901 MWh/Jahr

10.599 MWh/Jahr

19.407 MWh/Jahr

67 MWh/Jahr

18.827 MWh/Jahr

0 MWh/Jahr

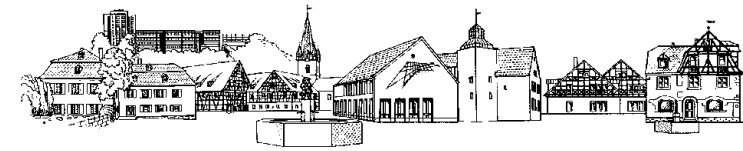
0 MWh/Jahr





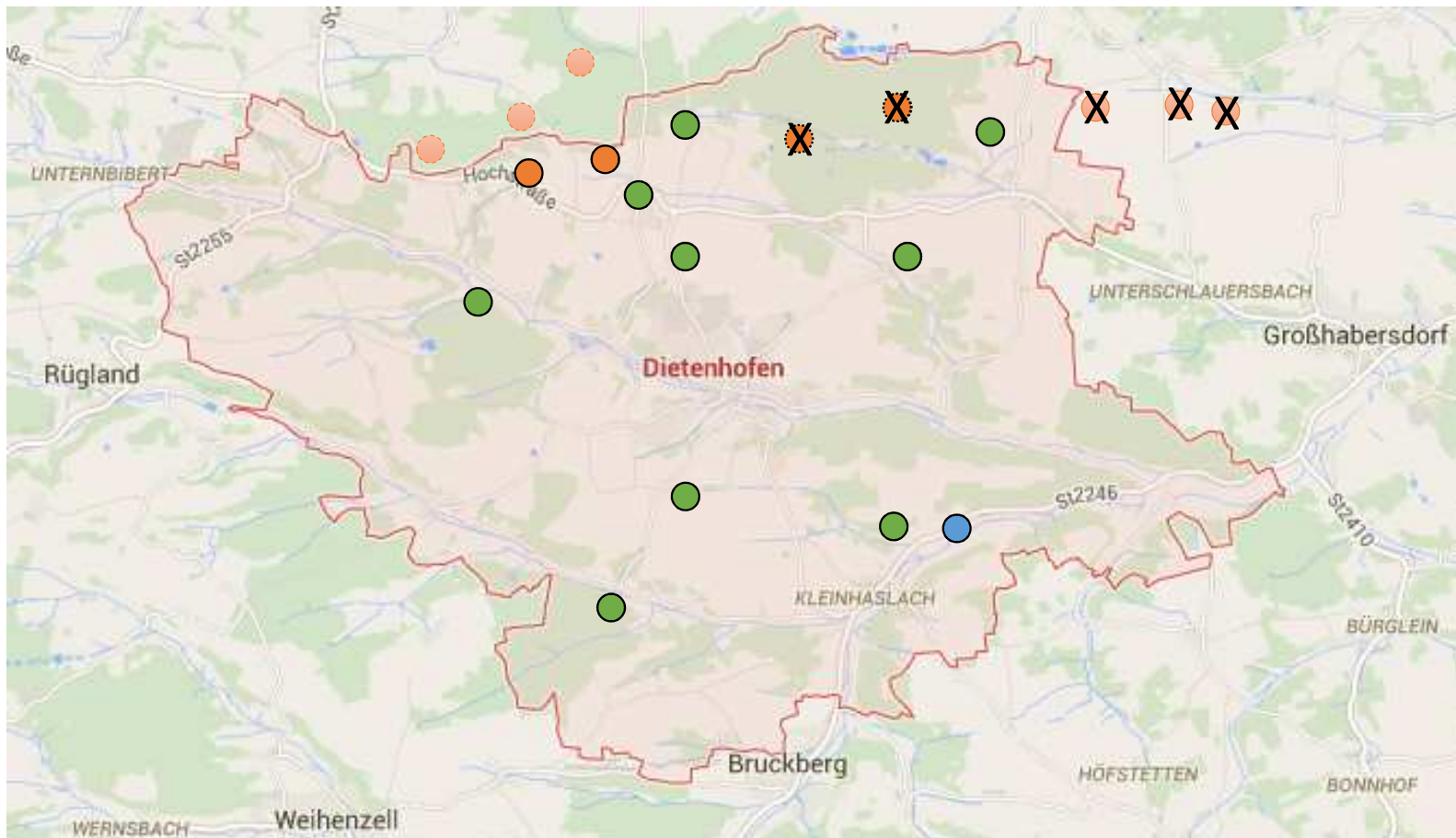
# Erneuerbare Energie (Strom)

tatsächliche Erzeugung



**Markt Dietenhofen**

Landkreis Ansbach

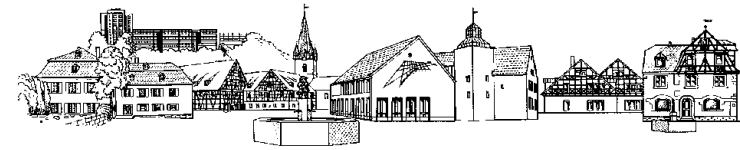


- Biogas
    - 9 Anlagen
    - 19.297.635 kWh/2015
  - Wind
    - 2 Anlagen (3 in unmittelbarer Nachbarschaft geplant)
    - Ca. 12.000.000 kWh/2015
  - Photovoltaik
    - 397 Anlagen (6 ha Freifläche)
    - 10.599.000 kWh/2015
  - Wasserkraft
    - 1 Anlage
    - 79.538 kWh/2013
- Gesamt 41.976.173 kWh/2015**  
**(2. Platz im Landkreis)**





# Einwohner



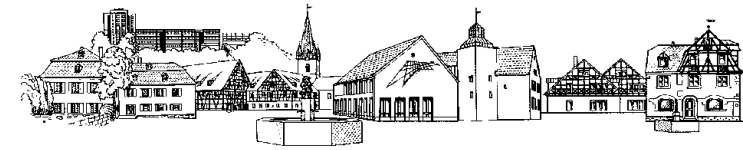
**Markt Dietenhofen**

Landkreis Ansbach

- älteste Einwohner Jahrgang 1917 2015: 1914
- Zweistellig ab Jahrgang 1926 13 Mitbürger 2015: 15
- Dreistellig von 1957 – 1965 103 / 116 Mitbürger
- Größter Jahrgang 1963 129 2015: 128
- Seit 2001 50 (66 – 42) 2015: 49
- 
- 1075 Kinder/Jugendliche bis 18 Jahre 2015: 1095 (1997: 1380)
- 989 Ü65 und älter 2015: 987 (1997: 610)

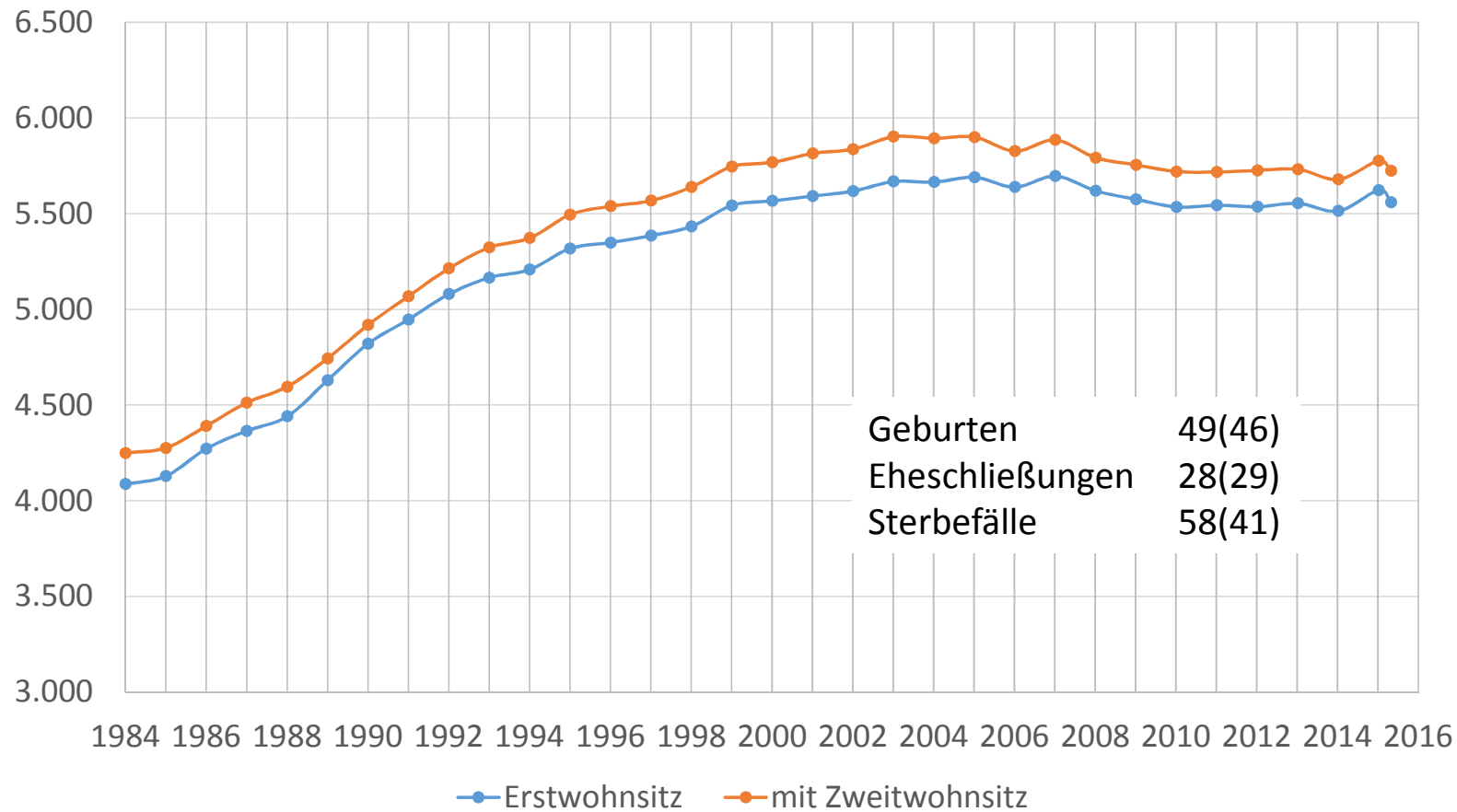


# Einwohnerstatistik



**Markt Dietenhofen**

Landkreis Ansbach



20.04.2015

**20.04.2016**

5777

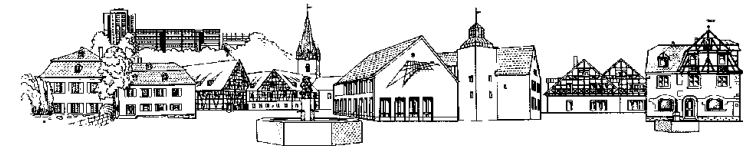
**5724**

5623

**5559**



# Baugebiet Petersburg



**Markt Dietenhofen**

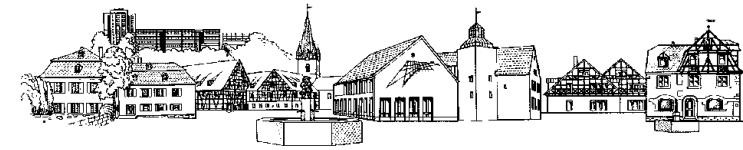
Landkreis Ansbach



- 10 Bauplätze in kommunaler Hand, 7 verkauft
- Erschließung abgeschlossen
- Anbindung an die Altstraße durch einen Fußweg
- Zurzeit läuft der Verkauf
- Quadratmeterpreis 115,-€ incl. Erschließung
- (Straße, Kanal, Planung)
- Zusätzliche Beiträge für Wasser, Strom  
Kabelfernsehen, BB, etc.

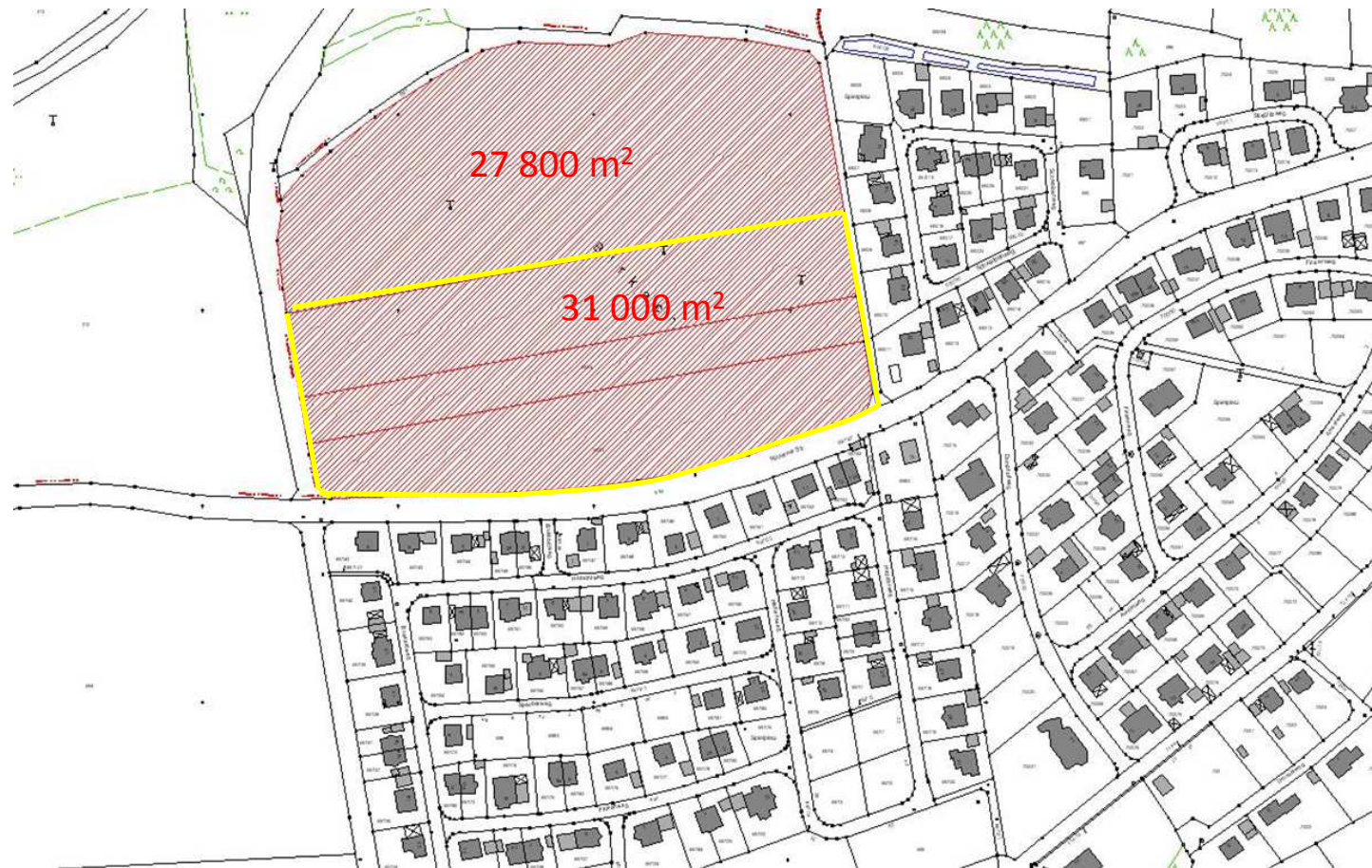


# Baugebiet nördl. Rüdernerstr. 1. BA



**Markt Dietenhofen**

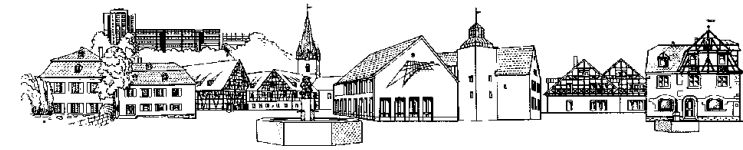
Landkreis Ansbach



- Gesamtgröße:
- 3 BA zweckmäßig
- ca. 6 ha
- entspricht ca. 80 - 85 (30) Häuser
- Kostenaufwand für Erschließung und Grunderwerb für komplettes Baugebiet: ca. 5,5 Mio €



# Baugebiet nördl. Rüdernerstr. 1. BA



**Markt Diethenhofen**

Landkreis Ansbach

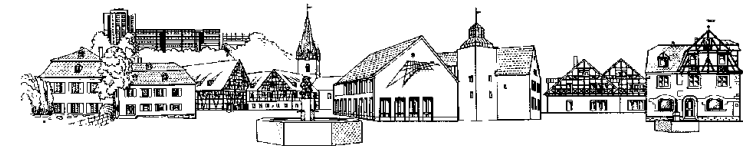
## Bestandssituation



- Gesamtgröße:
- 3 BA zweckmäßig
- Kostenaufwand für Erschließung (ohne Grunderwerb und ohne ökologische Ausgleichsflächen)
- für BA 1:
- 2,35 ha ca. 1,9 Mio



# Baugebiet nördl. Rüdernerstr. 1. BA



**Markt Dietenhofen**

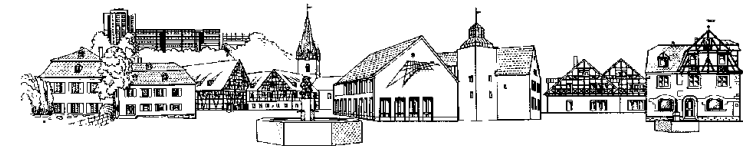
Landkreis Ansbach



- Abschnittweise Erschließung
- Zentrum zwischen BA 1 und BA 2
- Abschnittsbildung in der Wohn-bebauung zur bedarfsgerechten Umsetzung
- 26 Einfamilienhäuser – 2 Vollgeschosse
- Siedlungszentrum/Kindergarten o.Ä.
- 3 Punkthäuser mit Eigentumswohnungen - 3 Vollgeschosse
- Entwässerung im Trennsystem
- Verkehrsberuhigte Erschließung



# Gewerbe



**Markt Dietenhofen**

Landkreis Ansbach

2300 gewerbliche  
Arbeitsplätze,  
vielseitiges  
Handwerk,  
Gute Auftragslage

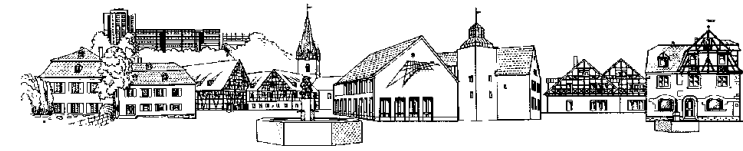


Mehrere  
Interessenten,  
bebaubar 2016,  
Artenschutzrechtliche  
Prüfung läuft im  
Augenblick

Formenbau Firma  
Playmobil;  
Bau ab 2015 geplant  
Ca. 150 Arbeitsplätze



# Gewerbegebiet Große Höhe



**Markt Dietenhofen**

Landkreis Ansbach



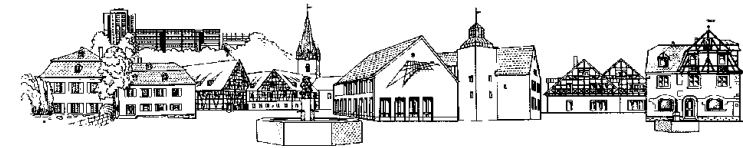
1,7 ha Gesamtfläche

Interessenten für ca. 9 000 m<sup>2</sup>





# Gewerbegebiet Neudorfer Höhe



**Markt Diethofen**

Landkreis Ansbach

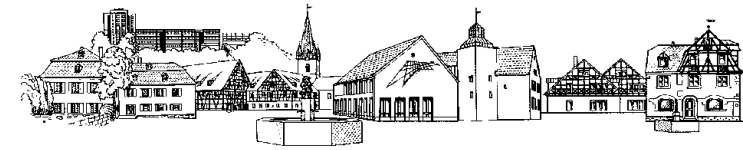


## Ermittlung des Kompensationsbedarfs

Fläche des Eingriffs	Gesamtfläche	davon anteilig	Komp. Faktor	Kompensations bedarf
Planungsgebiet Gesamt	18.391 m <sup>2</sup>			
<i>Bestand</i>				
intensiv bewirtschaftete Ackerflächen		16.991 m <sup>2</sup>		
<i>geplante Nutzung</i>				
A   Gewerbegebiet GRZ >0,35		14.495 m <sup>2</sup>	0,4	5.798,00 m <sup>2</sup>
Straßenverkehrsflächen		1.001 m <sup>2</sup>	0,4	400,40 m <sup>2</sup>
Öffentliche Grünflächen		378 m <sup>2</sup>	0,4	151,20 m <sup>2</sup>
dargestellte Ausgleichsflächen		1.117 m <sup>2</sup>	0	0,00 m <sup>2</sup>
<i>Bestand</i>				
Feldgehölzfläche		1.400 m <sup>2</sup>		
<i>geplante Nutzung</i>				
A   Gewerbegebiet GRZ >0,35		1.031 m <sup>2</sup>	1,0	1.031,00 m <sup>2</sup>
Straßenverkehrsflächen		135 m <sup>2</sup>	1,0	135,00 m <sup>2</sup>
Öffentliche Grünflächen		234 m <sup>2</sup>	0,4	93,60 m <sup>2</sup>
<b>Gesamt</b>		<b>18.391 m<sup>2</sup></b>		<b>7.609,20 m<sup>2</sup></b>

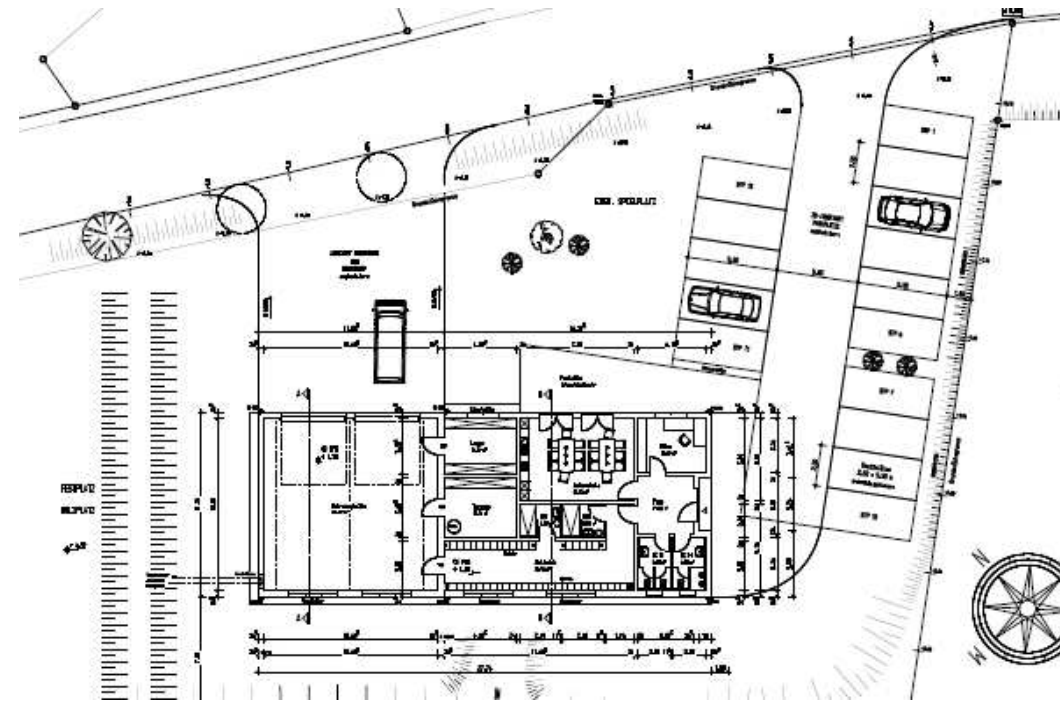


# Feuerwehr Kleinhaslach



Markt Diethofen

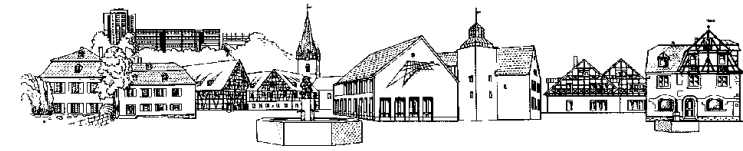
Landkreis Ansbach



- Zweitstärkste Feuerwehr in der Gemeinde
- Ausgebildete Atemschutzträger
- Einzige Feuerwehr mit Frauengruppe
- Zahlreiche Einsätze (techn. Hilfe, Brandeinsätze, Fehlalarme)
- Baubeginn Herbst 2016
- Geschätzte Kosten 800 000,- €
- Zwei Fahrzeuge 120 000,- €
- **Dank an alle Feuerwehrfrauen und – männer in der gesamten Gemeinde**
- **Insgesamt 328 Feuerwehrleute im Markt Diethofen**

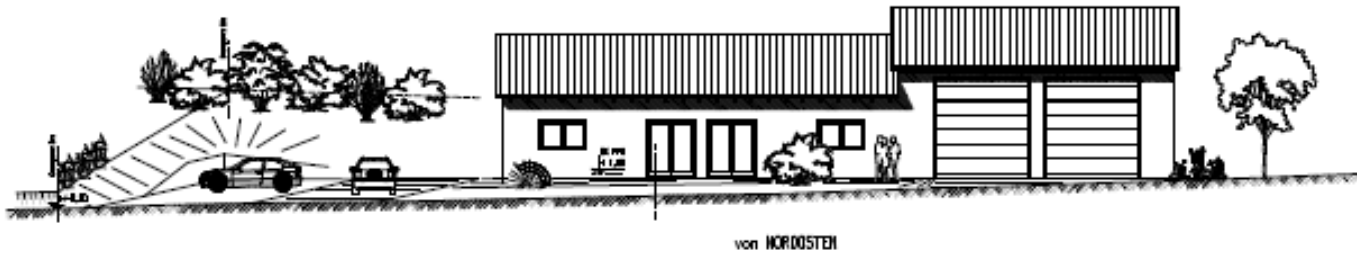


# Feuerwehr Kleinhaslach



**Markt Dietenhofen**

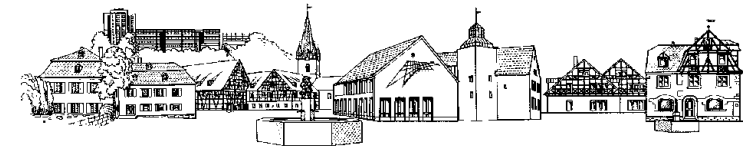
Landkreis Ansbach



- Eigenleistung der Feuerwehr Kleinhaslach
- Verlegung des Spielplatzes
- Verlegung des Fest-/Bolzplatzes



# Dorferneuerung Neudorf



**Markt Diethenhofen**

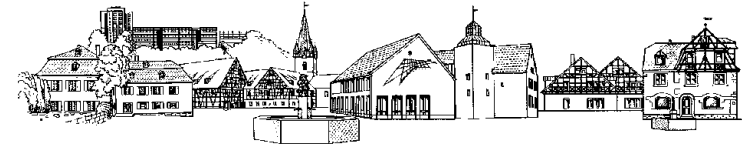
Landkreis Ansbach



- Austausch Kanalisation 301 000,- €
- Straßenbau 425 000,-€
- Umgehungsstr. 404 000,- €



# Dorferneuerung Neudorf



**Markt Diethenhofen**

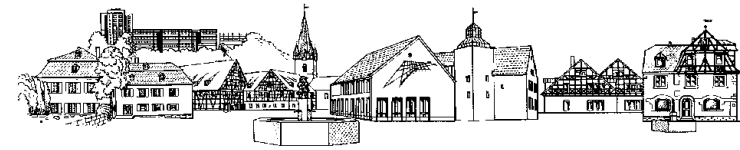
Landkreis Ansbach



- Dorfgemeinschaftshaus ca. 180 000,- €
- zusätzlich Zuschuss ca. 50 000,- €
- Außenanlagen,
- Spielplatz
- Zufahrt Löschwasserbehälter 47 000,- €
- Zusätzlich Zuschuss 12 000,- €



# Senioren



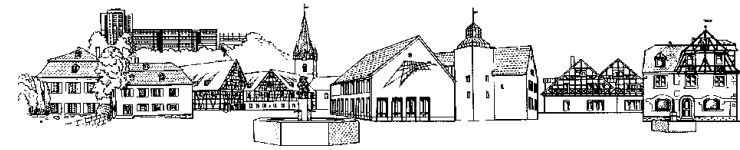
**Markt Dietenhofen**

Landkreis Ansbach

- Jürgen Scheiderer (Beauftragter)
- Ergänzung zu den bereits vorhandenen Initiativen
- Kein regelmäßiger Sprechtag mehr im Rathaus
- Barrierefreiheit als Ziel
- Vermittlung eines Fahrdienstes
- Demografischer Wandel auch bei uns
- Bedürfnisse reichen in alle Lebensbereiche



# Jugend



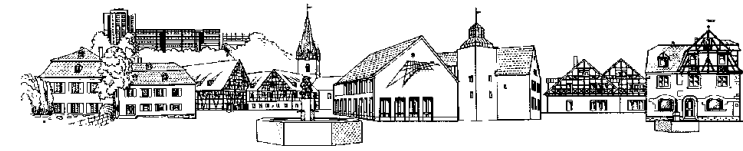
**Markt Dietenhofen**

Landkreis Ansbach

- Tine Woska (Beauftragte)
- Zahlreiche Aktivitäten entwickelt,
- Sehr gute Jugendarbeit in den Vereinen,
- Finanzielle Unterstützung durch Gemeinde
- Ziel: Dietenhofen auch für Jugendliche attraktiv erhalten
- Renovierung Jugendzentrum geplant



# Breitband Sachstand



**Markt Dietenhofen**

Landkreis Ansbach

- Herstellen der Linienführung in unversiegeltem Tiefbau (ggf. inkl. Horizontal- und Spülbohrungen) auf einer Länge von insgesamt **18.534 Metern**
- Herstellen der Linienführung in versiegeltem Tiefbau (ggf. inkl. Horizontal- und Spülbohrungen) auf einer Länge von insgesamt 300 Metern
- Einziehen/Einblasen von **62.624 Meter Glaskabel** und Mikrorohre (VzK/HK)
- Erweiterung einer bestehenden oberirdischen Linie auf einer Länge von 500 Metern
- Aufbau der Systemtechnik durch Vergrößern bzw. Neuaufbau von insgesamt 25 Schaltgehäusen (Multifunktionsgehäusen) incl. Herstellen der Stromversorgungen
- Multifunktionsgehäuse installieren
- Installation von Outdoor-MSAN-Technik
- Anbindung an das IP-Backbone der Telekom über die Aggregationsebene herstellen
- Montage- und Schaltarbeiten durchführen
- Inbetriebnahme 12 Monate nach Unterzeichnung Breitbandausbauvertrag (in Abhängigkeit der Standort- und Trassengenehmigung).
- Investitionssumme 395 000,- € (80 000,-€ Gemeindeanteil) 1459 Haushalte werden profitieren

**Breitbandpate:**

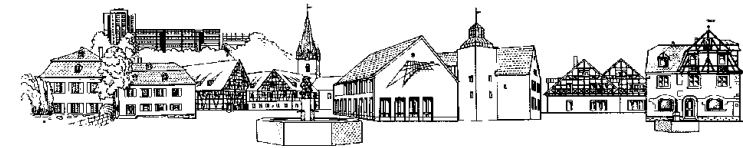
**Hans Kuhr**

**Ansprechpartner für alle Fragen  
zum Sachstand**





# Erschließungsgebiete Bb



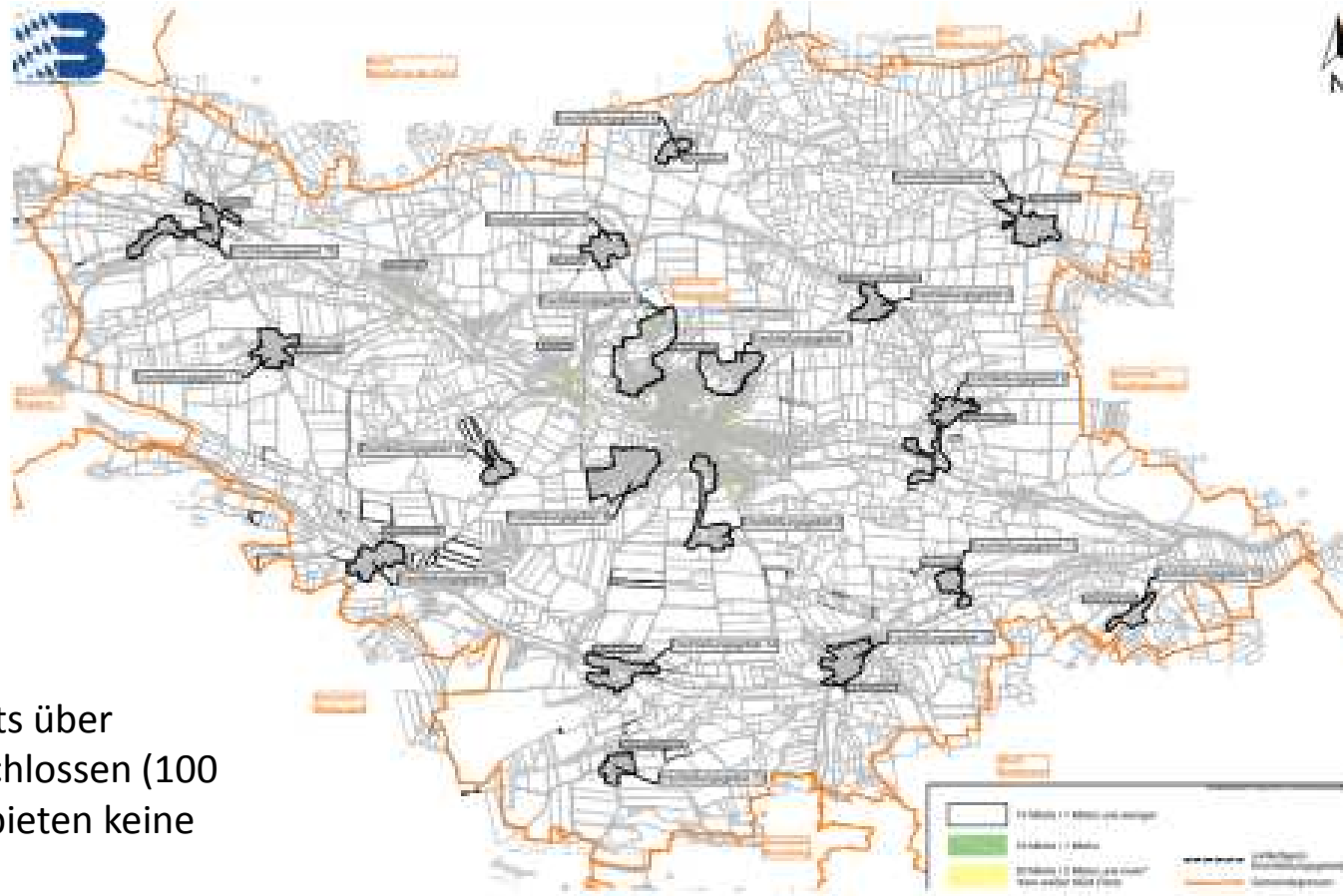
**Markt Dietenhofen**

Landkreis Ansbach

Zuschuss:  
310 000,-€  
Aufwendungen  
insgesamt: 395 000 €

**Gemeinde: 80 000,-€**  
1459 Haushalte werden  
über das  
Förderprogramm  
versorgt

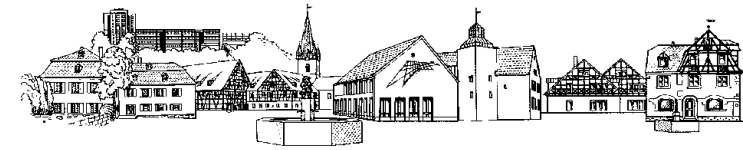
936 Haushalte sind bereits über  
„Kabel Deutschland“ erschlossen (100  
Mbits/sec). In diesen Gebieten keine  
Förderung möglich



Aus  
Kostengründen  
kein ftth oder  
fttb möglich!



# Personal



**Markt Dietenhofen**

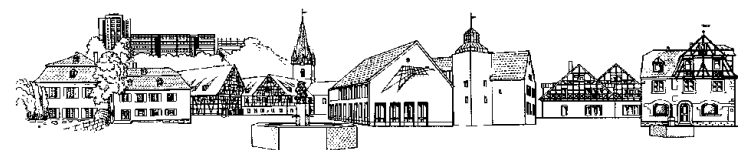
Landkreis Ansbach

• <b>Gemeindebeschäftigte</b>	Gesamt	Vollzeit	Teilzeit
• Rathaus	17	6	11
• Schule	9 (+ 2)	1	8 (+2)
• Ballsporthalle	2	0	2
• Bauhof	9	8	1
• Bauschuttdeponie	3	0	3
• Bücherei	2	0	2
• Hallenbad	6	1	5
• KiTa Kunterbunt	20	1	19
• KiTa Schabernack	22	0	22
• Kläranlage	3	3	0
• Gemeindediener (Amtsblatt)	16	0	16
• <b>Summe</b>	<b>111 (106)</b>	<b>20 (22)</b>	<b>91 (84)</b>



# Ausländische Mitbürger

















aus 44 Staaten















## Markt Diethofen

Landkreis Ansbach

Staatsangehörigkeit	Anzahl
 Algerien	(7) 7
 Amerika	(9) 4
 Aserbaidschan	(11) 9
 Äthiopien	(18) 27
 Bulgarien	(2) 2
 China	(2) 3
 Finnland	(1) 1
 Frankreich	(1) 1
 Georgien	(8) 8
 Ghana	(1) 0
 Griechenland	(14) 18
 Großbritannien	(4) 5
 Honduras	(1) 0
 Indien	(1) 1
 Irak	(29) 23
 Iran	(15) 26

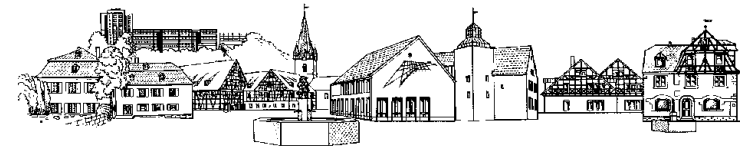
Staatsangehörigkeit	Anzahl
 Irland	(1) 1
 Italien	(13) 13
 Jamaika	(1) 1
 Kasachstan	(1) 1
 Kosovo	(18) 19
 Kroatien	(0) 2
 Malaysia	(1) 1
 Mazedonien	(1) 2
 Mexiko	(1) 1
 Österreich	(5) 5
 Peru	(0) 1
 Polen	(56) 50
 Portugal	(26) 25
 Rumänien	(49) 55
 Russland	(18) 31
 Schweiz	(3) 3

Staatsangehörigkeit	Anzahl
 Serbien	(16) 9
 Slowakei	(6) 5
 Slowenien	(2) 2
 Somalia	(4) 4
 Spanien	(4) 4
 Syrien	(15) 33
 Thailand	(2) 1
 Tschechien	(4) 5
 Tunesien	(8) 6
 Türkei	(127) 126
 Ukraine	(5) 10
 Vietnam	(12) 13
Staatenlos	(17) 17
Ungeklärt	(1) 2
Mehrfachstaatler	(2) 1
<b>gesamt</b>	<b>(558) 587</b>

davon 216 Asylbewerber



# Asylbewerber



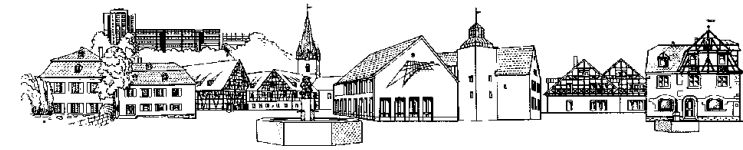
**Markt Dietenhofen**

Landkreis Ansbach

- **Ausländerbeauftragte:** Frau Schober und Frau Wetsch – Auftrag an Gemeinde zurückgegeben
- 2 Gemeinschaftsunterkünfte und dazu noch mehrere dezentrale Wohnungen angemietet durch Regierung von Mfr.
- zurzeit 216 Menschen
- davon 110 Kinder
- 48 besuchen unsere Schule
- 24 besuchen unsere Kindergärten (besondere Genehmigung, sodass kein Platz für andere Kinder blockiert wird)
- 15 Jugendliche besuchen BSZ in Ansbach
- **Insgesamt große Herausforderung für alle Beteiligten (Verwaltung, Schule, Kindergarten)**
- Einstellung von Frau Scheuerer als Teilzeitmitarbeiterin zur Unterstützung v. KiTa, Schule, Eltern
- **Dank an ehrenamtliche Helfer, die in vielfältiger Weise unterstützen.**
- **Gründung des Vereins MITEINANDER e. V. , 1.Vorsitzender Herr Schreiner**
- Nutzung altes Feuerwehrhaus als „second-hand-Laden“, Spendenbereitschaft ist überwältigend



# Haushalt 2016



**Markt Dietenhofen**

Landkreis Ansbach

<b>Gesamtvolumen</b>	<b>20, 58 Mio. €</b>
<b>VerwHH</b>	<b>13, 55 Mio. €</b>
<b>VermHH</b>	<b>7, 03 Mio. €</b>

## **Einnahmen:**

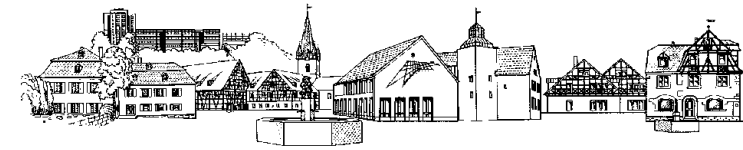
Grundsteuer A	73 500 €
Grundsteuer B	619 000 €
Gewerbesteuer	4 000 000 €
Einkommensteueranteil	2 600 000 €
Umsatzsteuer	390 000 €
Gebühren KiTa	265 000 €
Hallenbad	72 000 €
Abwasser	820 000 €
Bauschuttdeponie	100 000 €
Straßen	130 000 €
Zuschüsse f. lfd Zwecke	1 020 000 €
Schlüsselzuweisungen	0 €

## **Ausgaben:**

Kreisumlage	3 044 000 €
Gewerbesteuerumlage	920 000 €
Personalkosten	3 516 000 €
Schulverband	457 300 €
Unterhalt	489 200 €
Zweckausstattung	55 750 €
Fahrzeuge	119 000 €
Versicherungen	78 920 €



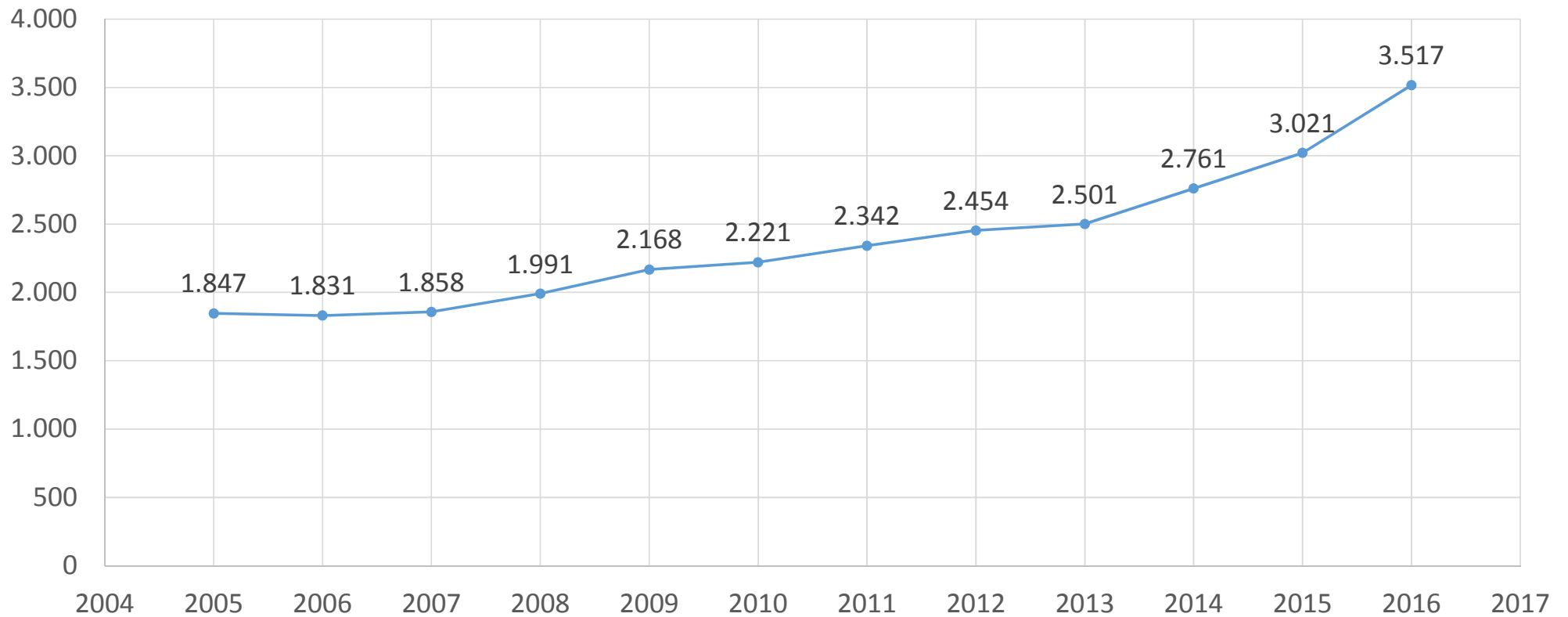
# Haushaltsansatz



**Markt Dietenhofen**

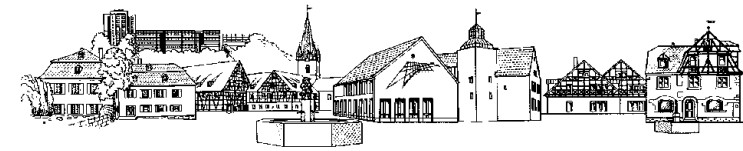
Landkreis Ansbach

Personalkosten (in T€)





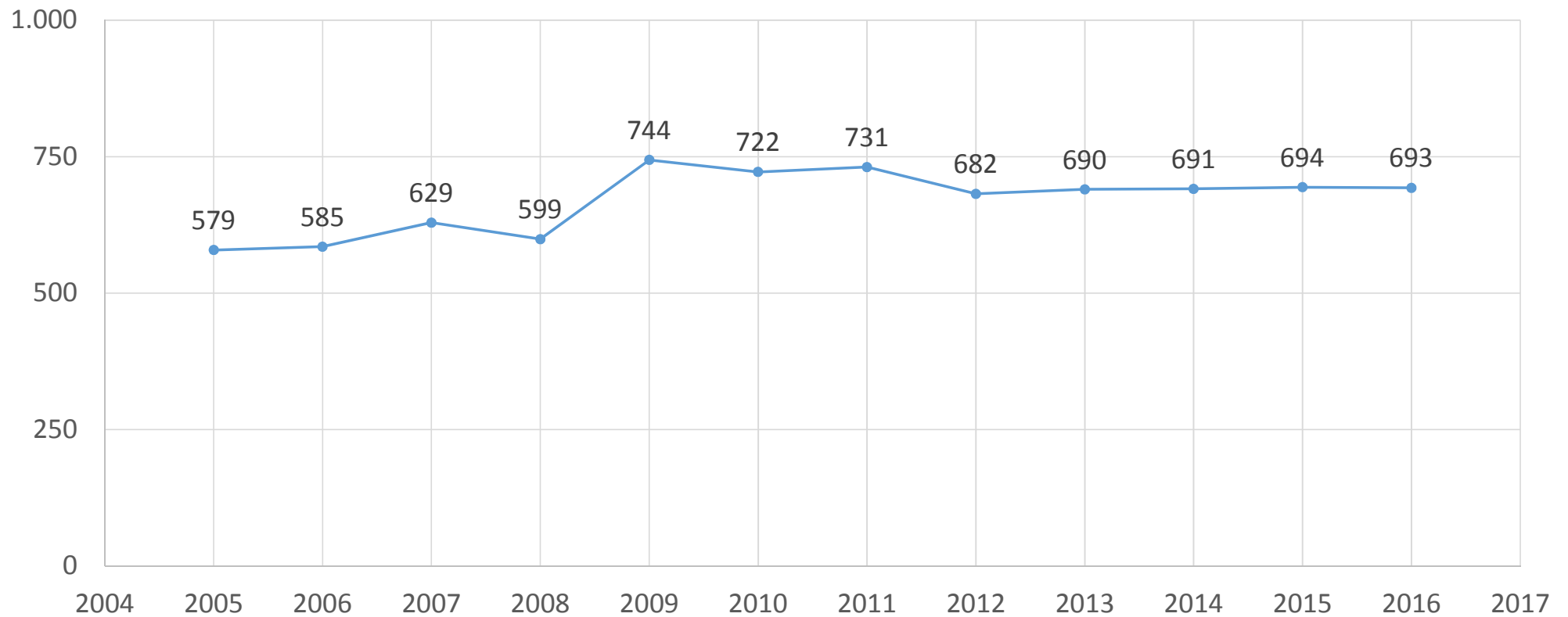
# Haushaltsansatz



**Markt Dietenhofen**

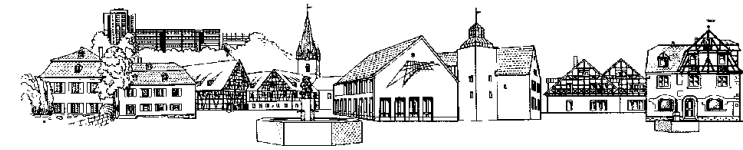
Landkreis Ansbach

Grundsteuer A/B (in T€)





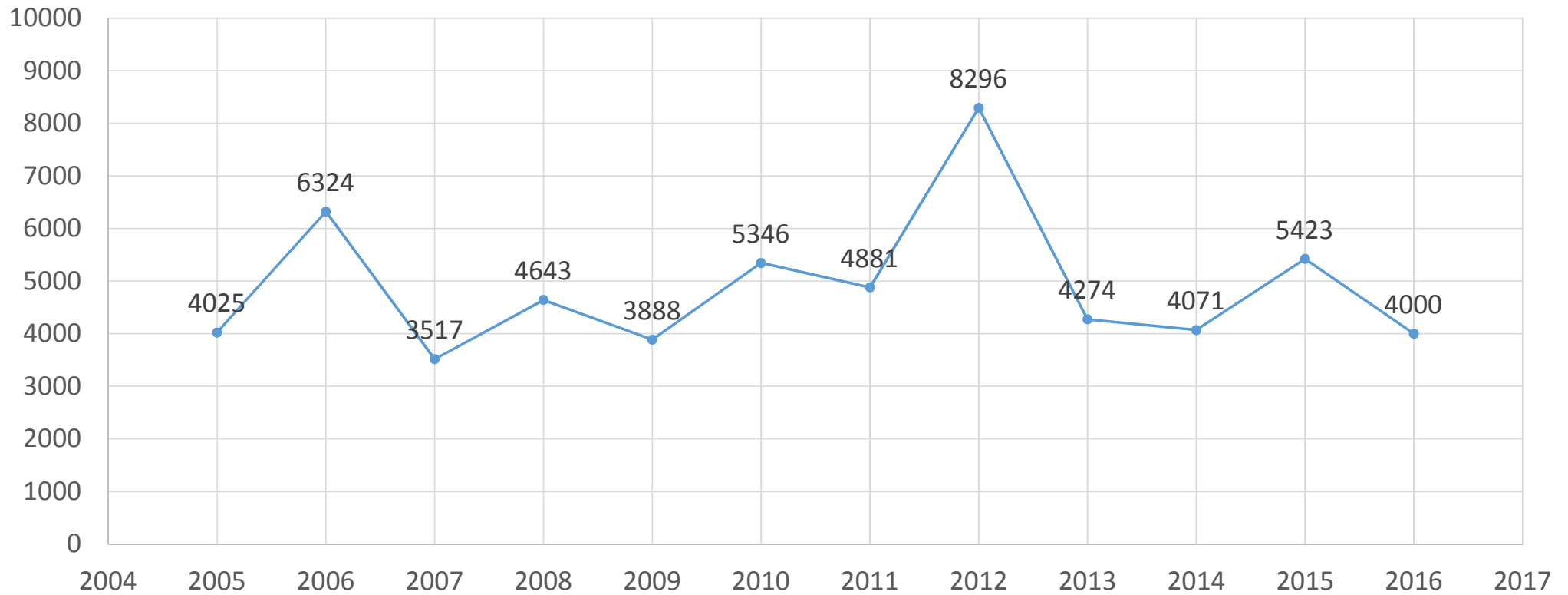
# Haushaltsansatz



**Markt Dietenhofen**

Landkreis Ansbach

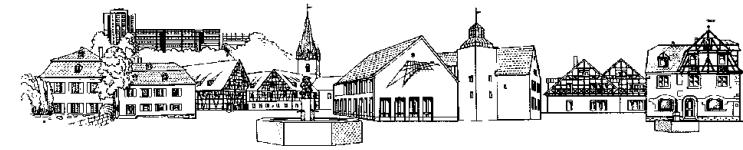
Gewerbesteuer (in T€)







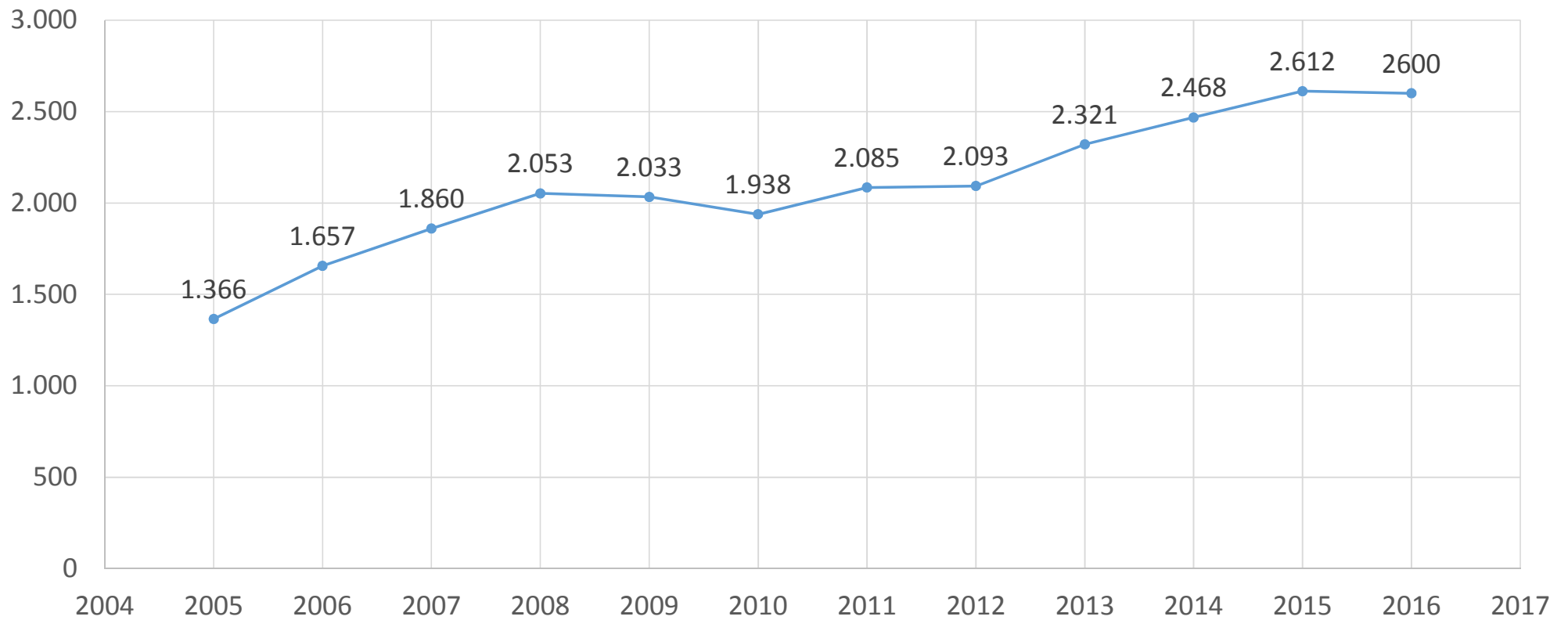
# Haushaltsansatz



**Markt Dietenhofen**

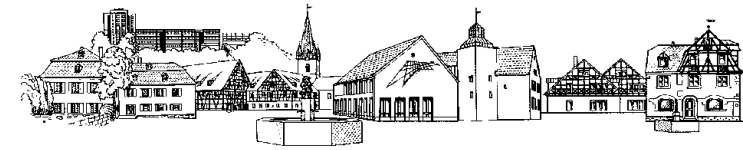
Landkreis Ansbach

Einkommenssteueranteil (in T€)





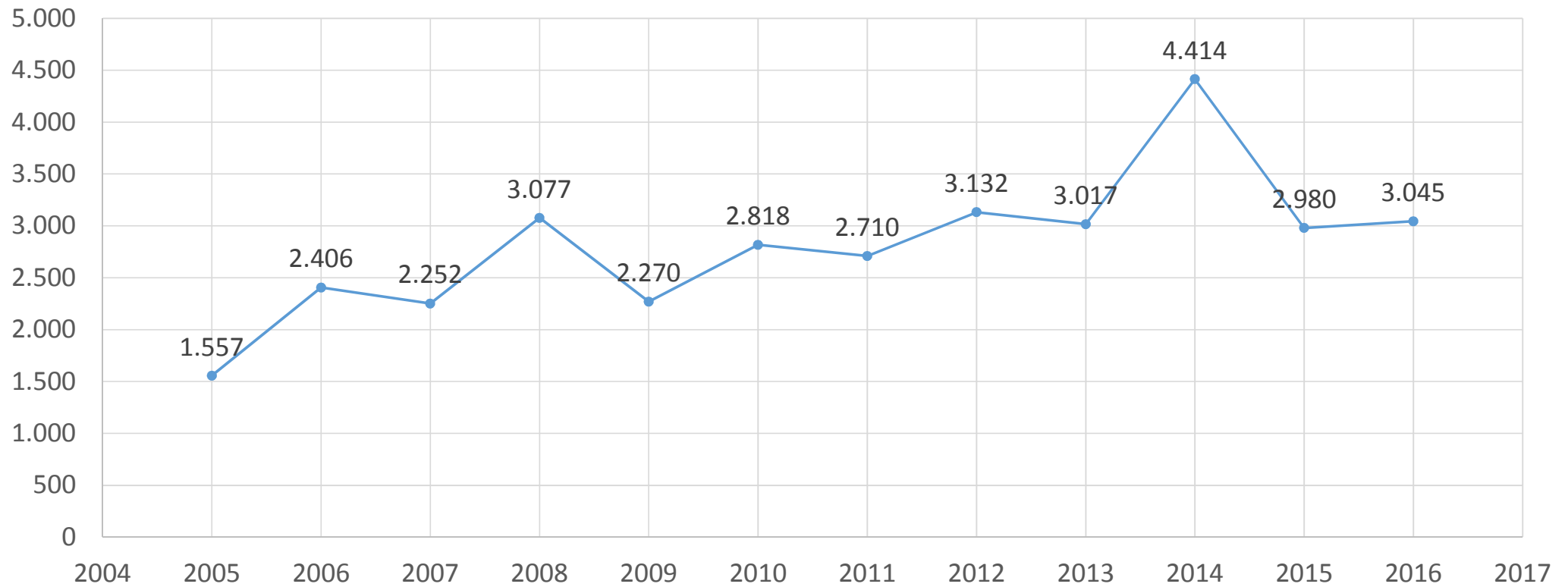
# Haushaltsansatz



**Markt Dietenhofen**

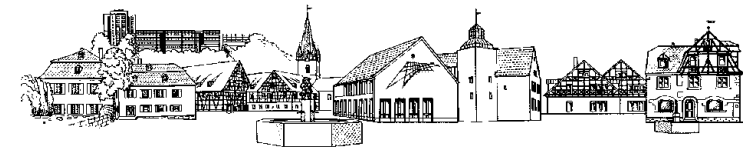
Landkreis Ansbach

Kreisumlage (in T€)





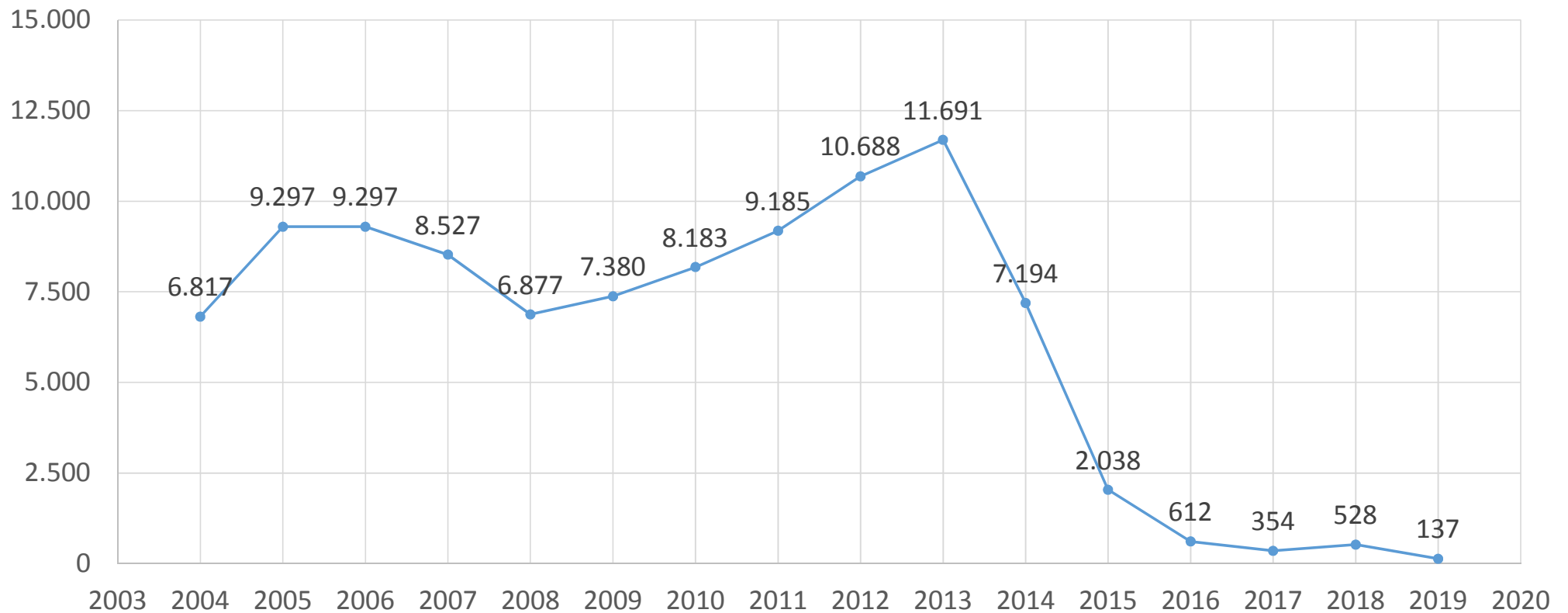
# Haushaltsansatz



**Markt Dietenhofen**

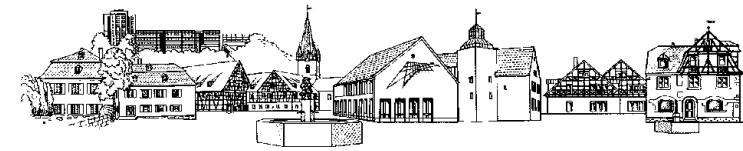
Landkreis Ansbach

Rücklagen (in T€)





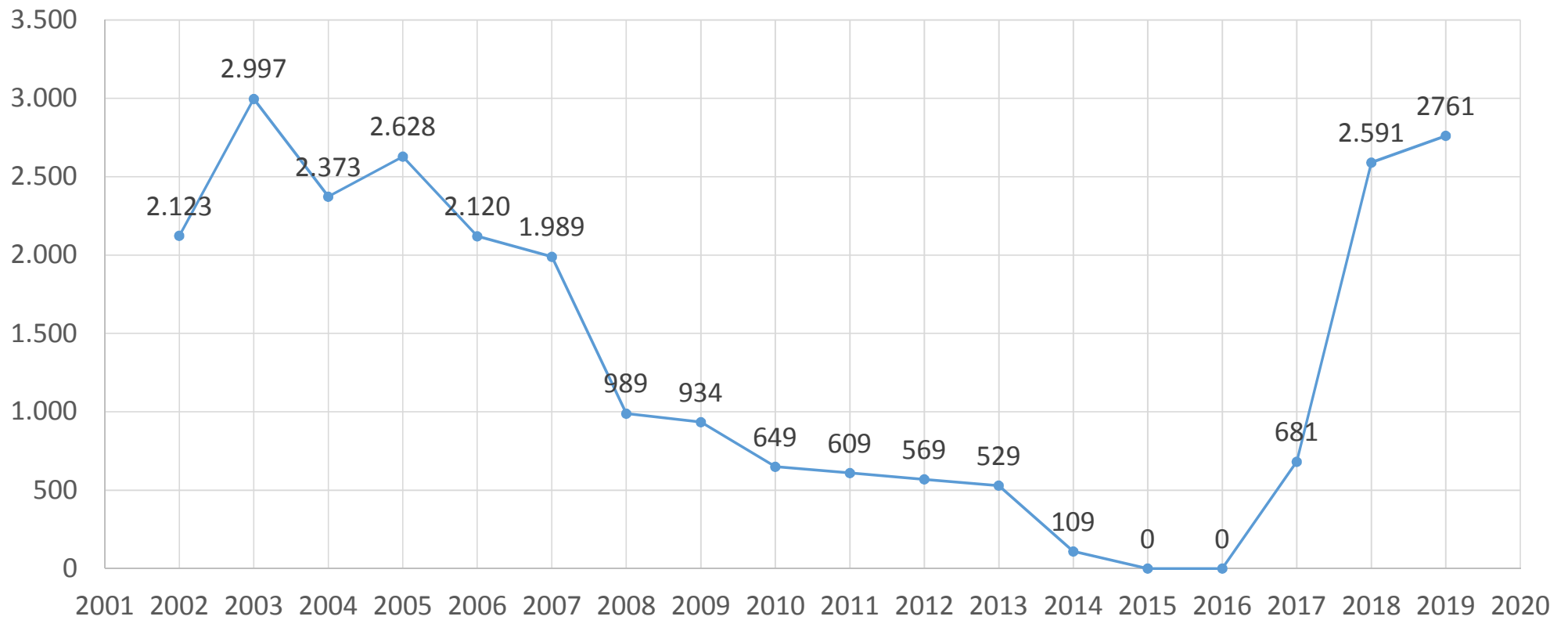
# Haushaltsansatz



**Markt Dietenhofen**

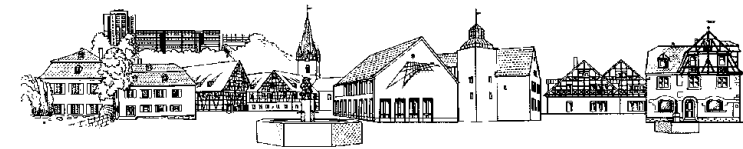
Landkreis Ansbach

Schuldenstand (in T€)



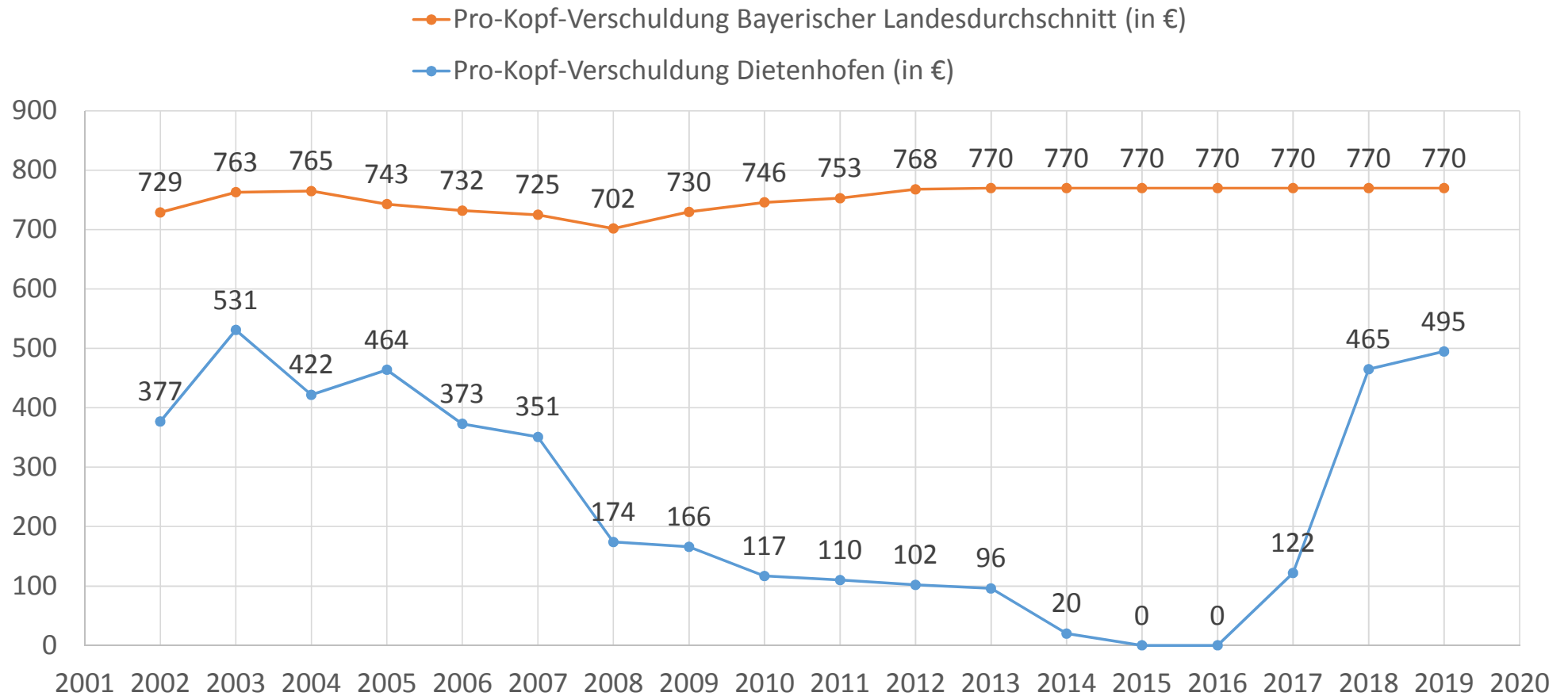


# Haushaltsansatz



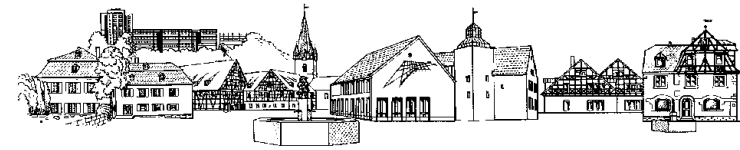
**Markt Diethenhofen**

Landkreis Ansbach





# Partnerschaften



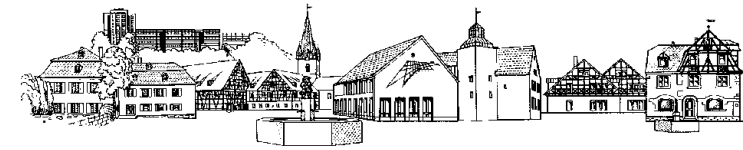
**Markt Dietenhofen**

Landkreis Ansbach

- **Beauftragter** Altbürgermeister Heinz Henninger
- **Partnerschaft mit Gresten** (Niederösterreich)  
Proviantwandertag am 1. Wochenende im September
- **Partnerschaft mit Flavignac** (Frankreich)  
Besuch aus Flavignac zur Kirchweih und zum Weihnachtsmarkt
- 2017 Aufführung des Musicals „Mademoiselle Marie“ in Oradur-sur-Glane
- **Partnerschaft mit Zschorlau**
- Vereine besuchen Zschorlau im Jahresverlauf

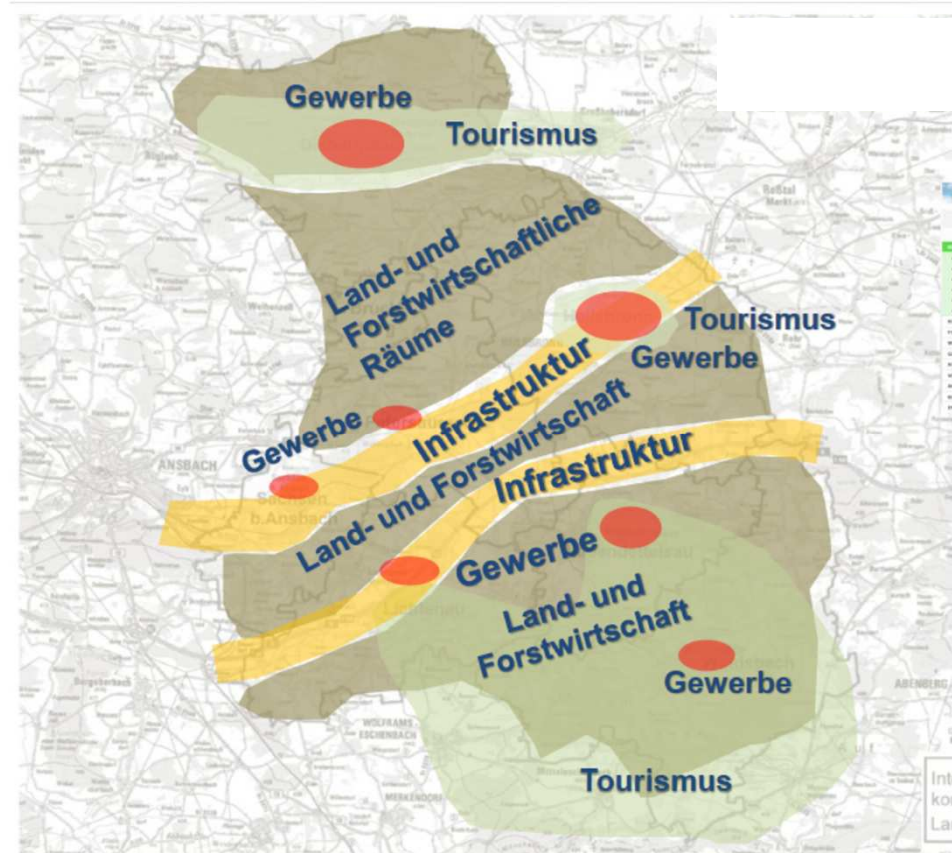
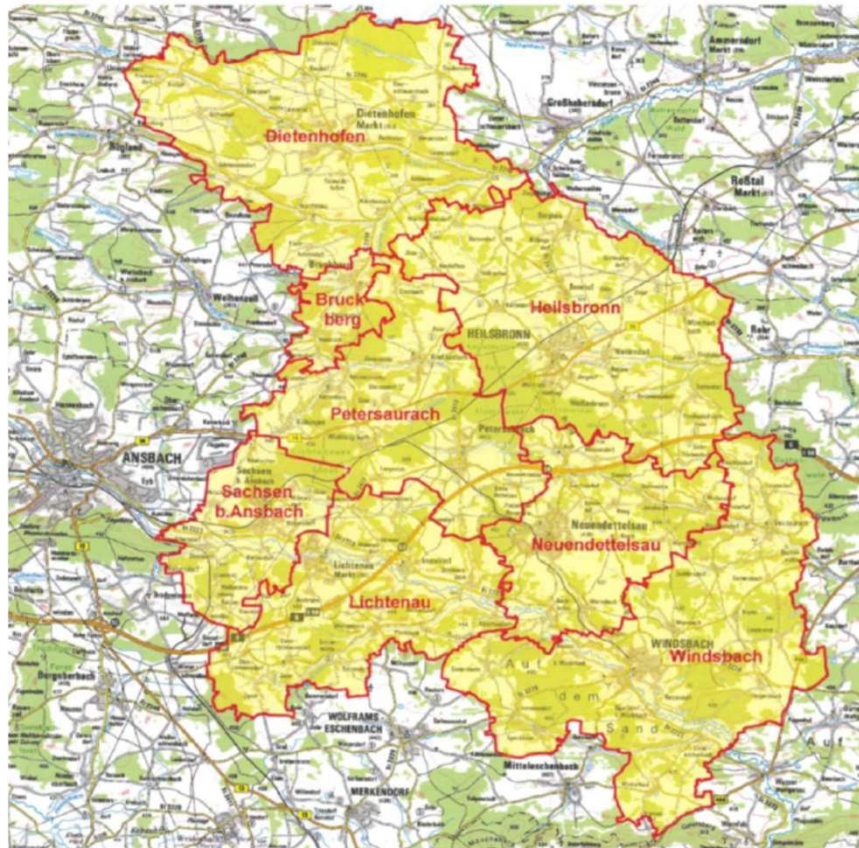


# Kommunale Allianz „Kernfranken“



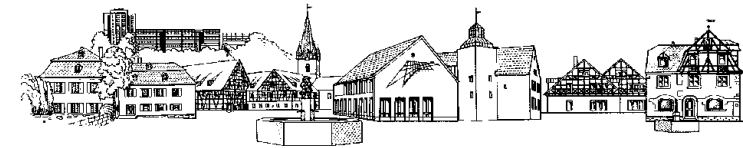
Markt Diethenhofen

Landkreis Ansbach





# Kommunale Allianz, Kernfranken



**Markt Diethenhofen**

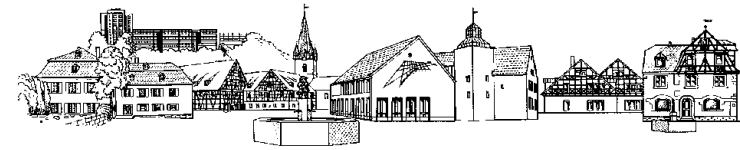
Landkreis Ansbach

- Zusammenarbeit mit Nachbarkommunen Bruckberg, Heilsbronn, Neuendettelsau, Petersaurach, Windsbach, Sachsen und Lichtenau
- z.B. im Tourismus gemeinsame Messe-Werbung, Rad- und Wanderkarten usw.
- z.B. im kulturellen Bereich
- ILEK – Integriertes Ländliches Entwicklungs-Konzept
- Absprachen über gemeinsame Haltung und Vorgehensweise bei regionalen Entwicklungen
- Schulkonzepte





# Verschiedenes



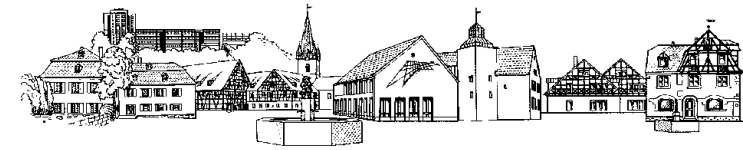
**Markt Dietenhofen**

Landkreis Ansbach

- Biberttalfestival 13. – 15. Mai
- Kirchweih in Dietenhofen mit Besuch aus Flavignac 27. – 30. Mai
- Abschluss Dorferneuerung in Neudorf 19. Juni
- Pfarrerwechsel in der Evang. Kirchengemeinde; Pfarrer Bär kommt am 1. Juli
- 50 Jahre Landjugend Kleinhaslach 15. u. 16. Juli
- Offizielle Übergabe und Eröffnung der Kinderkrippe „4 Knöpfe“
- Einweihungsfeier der neuen Schulsporthalle mit Musiksaal
- Vandalismus im Ortszentrum



# Im Dienst für die Bürger



**Markt Dietenhofen**

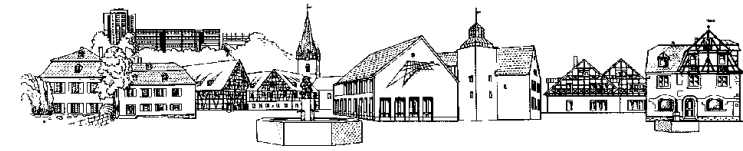
Landkreis Ansbach



Vielen Dank für Ihre Aufmerksamkeit



# Bürgerversammlung 2016



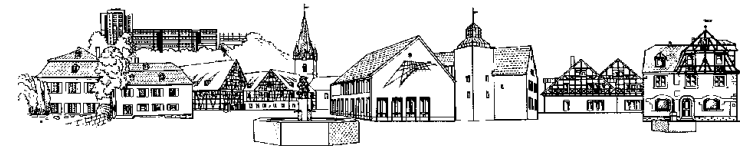
**Markt Dietenhofen**

Landkreis Ansbach

# PAUSE



# Themen



**Markt Dietenhofen**

Landkreis Ansbach

- Verkehr/Infrastruktur
- Kommunale Gebäude und Einrichtungen
- Kanalisation
- Erneuerbare Energien
- Einwohner
- Baugebiete
- Gewerbe
- Feuerwehr
- Dorferneuerung
- Senioren/Jugend
- Breitband
- Asylbewerber
- Finanzen
- Partnerschaften
- Verschiedenes