

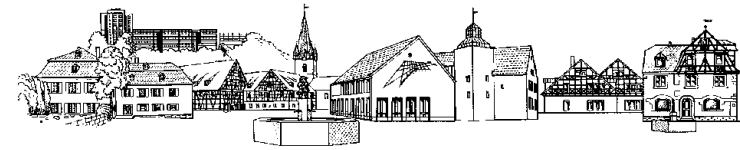
Herzlich Willkommen !



Bürgerversammlung am 19. April 2017



Gliederung



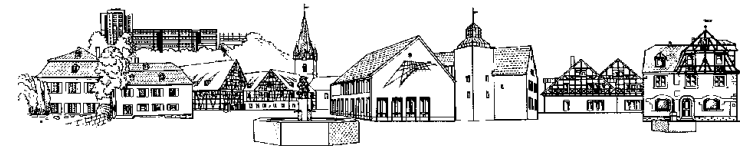
Markt Dietenhofen

Landkreis Ansbach

- Einwohner
- Infrastruktur/Straßenbau
- Kommunale Gebäude und Einrichtungen
- Kanalisation
- Erneuerbare Energien
- Baugebiete
- Gewerbe
- Feuerwehr
- Dorferneuerung
- Senioren/Jugend
- Breitband
- Asylbewerber
- Finanzen
- Partnerschaften
- Verschiedenes



Einwohner



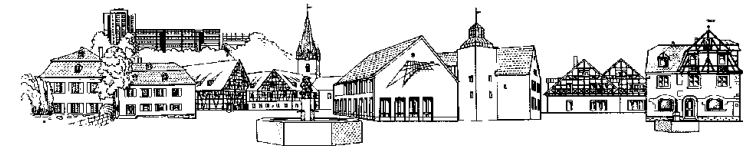
Markt Dietenhofen

Landkreis Ansbach

- älteste Einwohner Jahrgang 1917 2016: 1917
 - Zweistellig ab Jahrgang 1926 11 Mitbürger 2016: 13
 - Dreistellig von 1957 – 1965 103 / 116 Mitbürger
 - Stärkster Jahrgang 1963 125 2016: 129
 - Seit 2001 50 (66 – 42) 2016: 49
 - Evang.-luth 3408
 - Röm.-kath. 889
-
- 1020 Kinder/Jugendliche bis 18 Jahre 2016: 1075 (1997: 1380)
 - 1111 Ü65 und älter 2016: 989 (1997: 610)

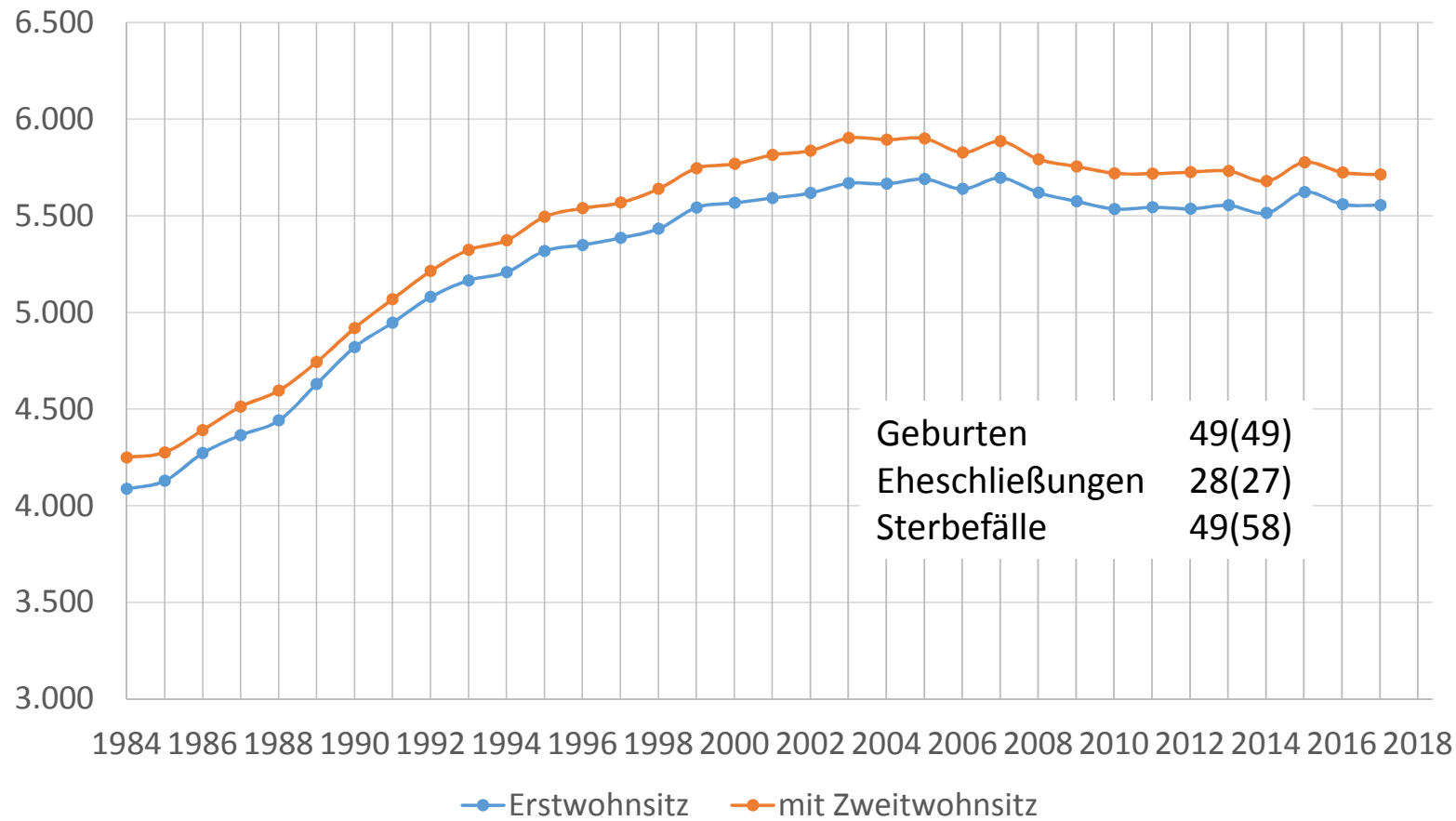


Einwohnerstatistik



Markt Dietenhofen

Landkreis Ansbach



20.04.2016

10.04.2017

5724

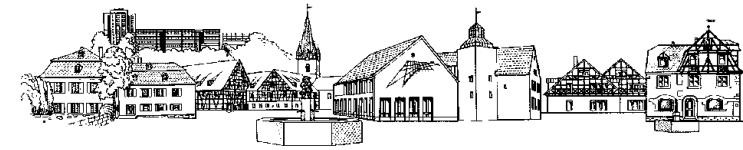
5713

5559

5549



Infrastruktur Sanierung Ansbacher Str.



Markt Diethenhofen

Landkreis Ansbach



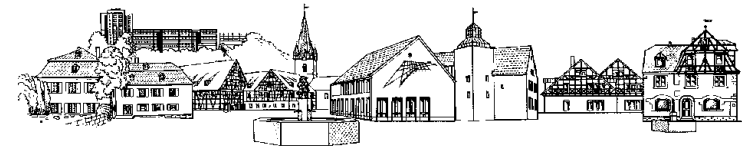
Grundstücksverhandlungen
im abgeschlossen,
Zusage aller Angrenzer liegt
vor

geringer zusätzlicher
Flächenbedarf,
Ausbaubreite 6,50 m
Im Kurvenbereich bis zu 8 m,
Vorplanung 2015
Ausbauplanung 2016/2017
Realisierung 2019

Kosten: 1,6 Mio. €
Davon 300 000,-€
Gemeindeanteil, (Gehsteige)
Honorar: 250 000,- €

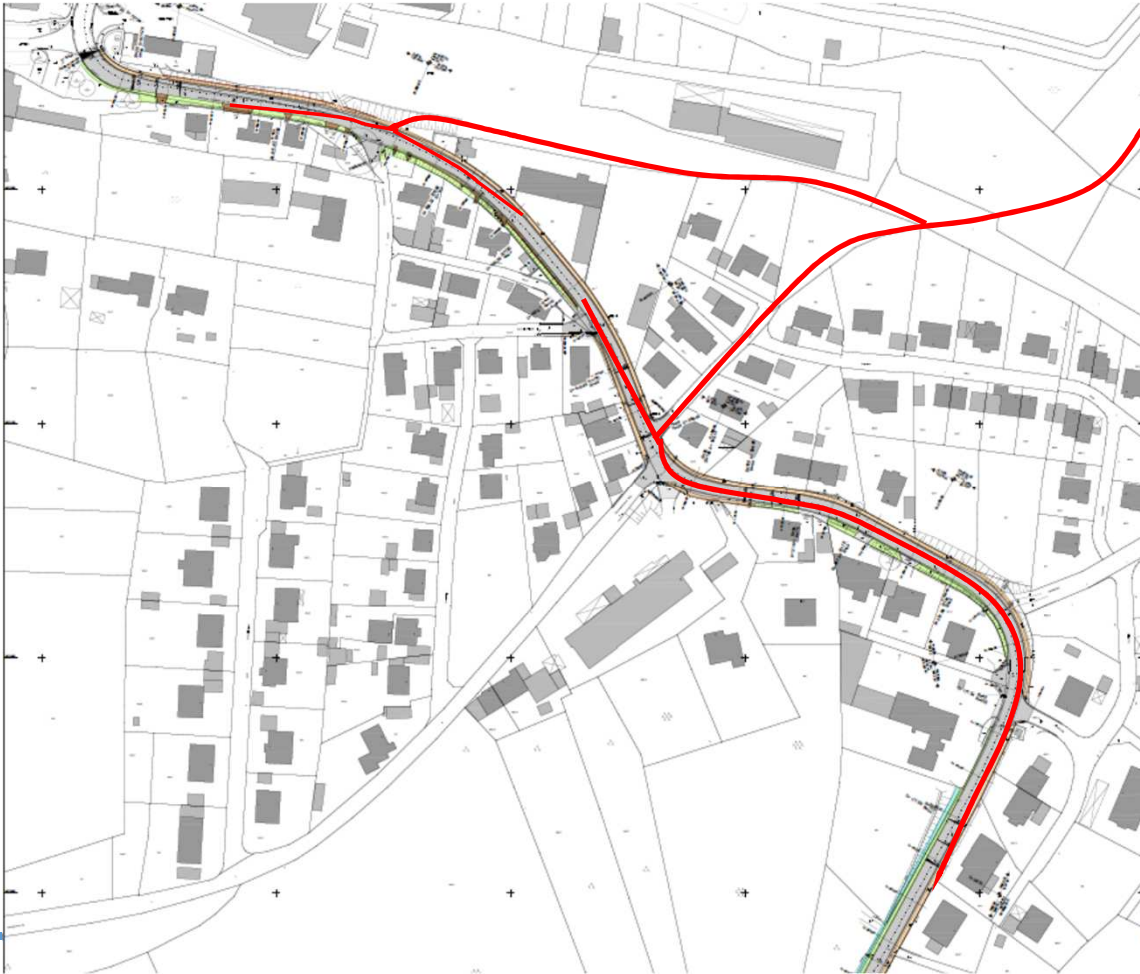


Infrastruktur Kanalisation Ansbacher Str.



Markt Dietenhofen

Landkreis Ansbach

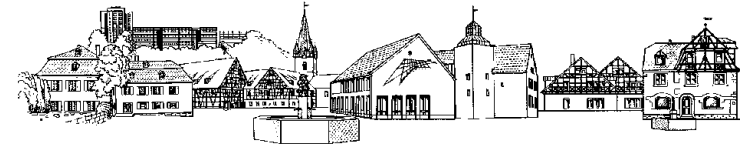


Baubeginn 24. 4. 2017
Mehrere Bauabschnitte:
2017 Talquerung bis Einmündung
Blumenstr.
Anschluss Strang Festplatz
2018 Kanalbau im Straßenkörper

Baukosten ca. 1,4 Mio. €



Infrastruktur Kanalisation Hagelsbergweg



Markt Dietenhofen

Landkreis Ansbach



Baubeginn 24. 4. 2017

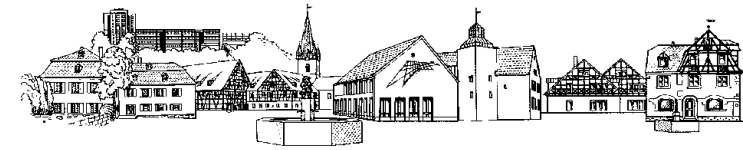
Verkehr muss umgeleitet werden
Kanalbau im Straßenkörper

Baukosten ca. 0,4 Mio. €

Zusätzlich Leerrohrinfrastruktur für
Breitband Fttb



Infrastruktur Abbruch Gutkaufmarkt



Markt Diethenhofen

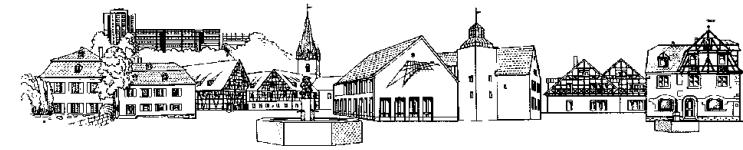
Landkreis Ansbach



- Vergabe der Planungsleistung am 14. März 2017
- Geplanter Abriss noch 2017
- Geschätzte Kosten 215 000,- Euro
- 60% Mittel aus der Städtebauförderung
- Renovierung der Restfassade
- Schaffung von zusätzlichen Parkplätzen
- Erhalt des vorhandenen Kellers



Kommunale Gebäude und Einrichtungen



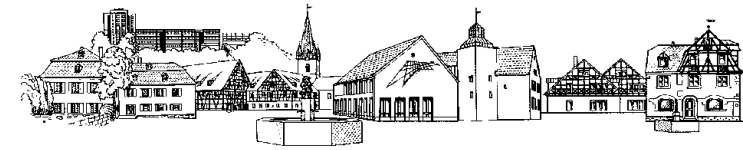
Markt Dietenhofen

Landkreis Ansbach

- Rathaus
- Schule/Hallenbad/Turnhalle
- KiTa Kunterbunt
- KiTa Schabernack
- Bauhof
- Sportzentrum
- Wohnen
- Schloß



Rathaus



Markt Diethenhofen

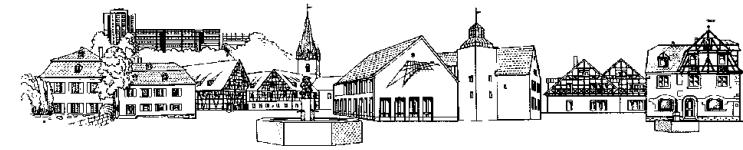
Landkreis Ansbach

- Moderne Verwaltung als Dienstleister für den Bürger
- Veränderungen in der Zuständigkeit
 - Bauamt:
 - Herr Spörl Tiefbau
 - Herr Neumann Hochbau
 - Frau Engelhard Baurecht
 - Kasse/Kämmerei:
 - Herr Wäger Kämmerer
- Tiefbauamt im Nachbargebäude
- Raumangebot begrenzt
- Barrierefrei durch organisatorische Maßnahmen verbessert
- Aufzug





Schule/Turnhalle/ Hallenbad



Markt Dietenhofen

Landkreis Ansbach



Schule

EDV Ausstattung erneuert,
Heizung erneuert,
Generalssanierung ab 2017 -
2019



Hallenbad

Komplette Wasseraufbereitung erneuert,
DLRG Raum Umbau August – September
Bademeisterwechsel seit Januar 2017
Weitere Sanierungsschritte notwendig

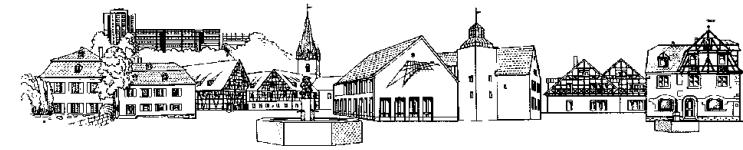
Turnhalle/Musiksaal/ Mensa/Küche/ Musikzug

Seit Herbst 2016
Fertiggestellt und in
Betrieb



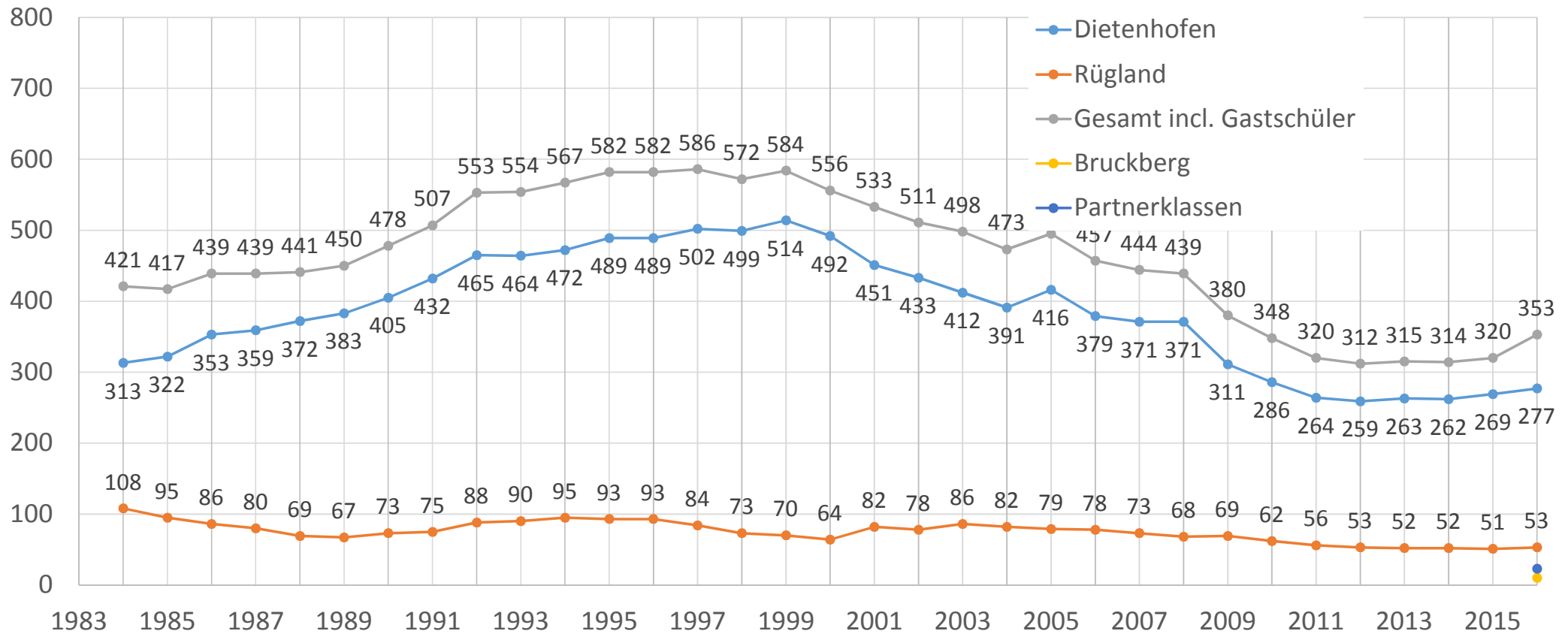


Schulverband Entwicklung des Schülerzahlen



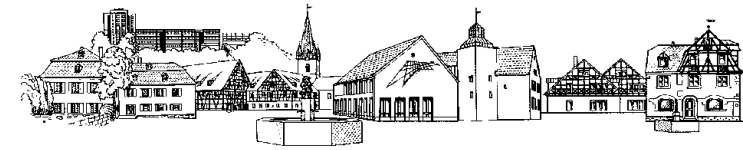
Markt Diethenhofen

Landkreis Ansbach





Schulverband



Markt Diethenhofen

Landkreis Ansbach

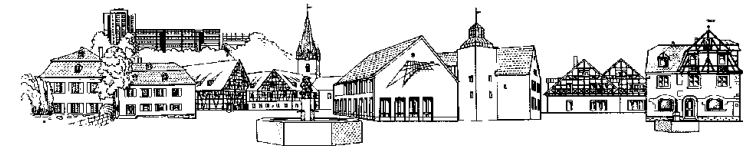
Lehrermangel



- Schulverband mit Rügland, Gastschüler aus Bruckberg und Flachslanden
- **Grundschule**
- ab 09/2017 3 Klassen in der 1. Jahrgangsstufe
7 Ganztagsgruppen in Grundschule
- 230 Schüler, davon 21 Flüchtlingskinder
- Zirkusprojekt
- **Mittelschule**
- (5. – 9. Klasse) erhalten; Mitglied im Schulverbund Ansbach-Ost,
- 3 Ganztagsgruppen in Mittelschule
- 123 Schüler, davon 29 Flüchtlingskinder
- Profil: offener GT, Inklusion, Migration, Musik
- Musical
- Praxisprojekt: Pflegemaßnahmen im naturnahen Pausenhof
- Modernisierung an Gebäuden und EDV Ausstattung, aber enger finanzieller Spielraum



Musiksaal



Markt Dietenhofen

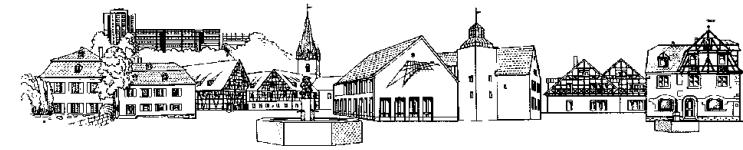
Landkreis Ansbach



- mit Bühne, Küche, Mensa und Nebenräumen
- Vielfältige Nutzung
-
- für ca. 300 Besucher
- teilbar für verschiedene Nutzungen
- Kosten ca. 2,0 Mio. Euro
-
- neuer großzügiger Eingangsbereich für Turnhalle und Musiksaal

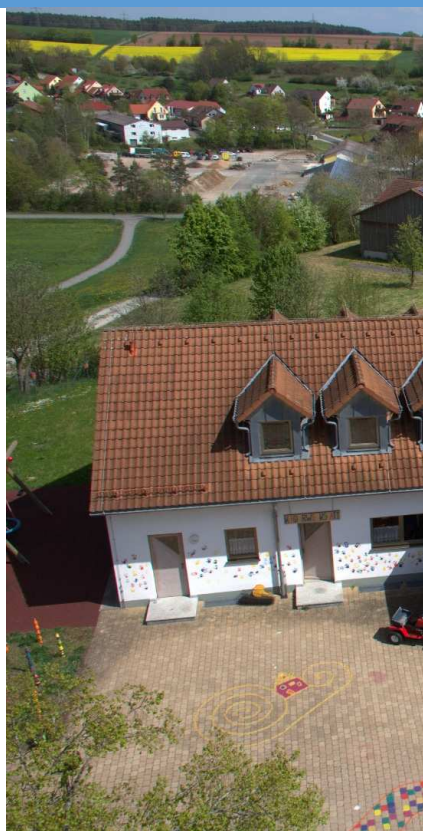


Kindergarten



Markt Diethenhofen

Landkreis Ansbach

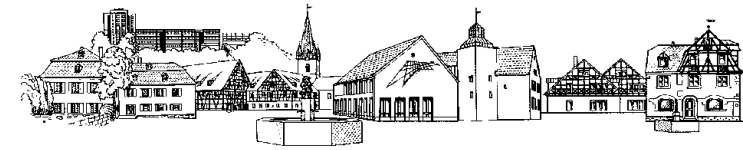


	Kunterbunt	Kubu Krippe	Schabernack	Schana Krippe	Schana Hort
2007	98		76		
2008	85		77		
2009	84		75		
2010	77	18	74		
2011	72	24	70		61
2012	75	24	75		61
2013	74	24	77		59
2014	80	24	75		70
2015	85/90	24	78		72
2016	93	24	75	30	63
2017	95	24	75	41	Ganztags GS
Bedarf Gesamt	Kita 150	Krippe 100	Ohne weitere Baugebiete		





KiTa Kunterbunt



Markt Diethofen

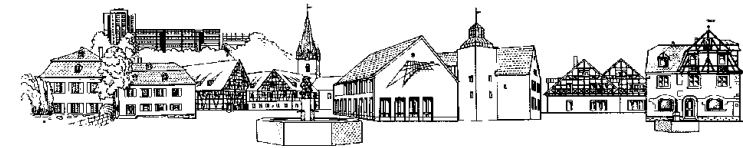
Landkreis Ansbach



- Baujahr 1982/83
- Aktuell
 - 24 Kinder Krippe 1. – 3. Lebensjahr
 - 75 Kinder KiTa 3. – 6. Lebensjahr
 - 18 Kinder Altersgemischt
- Sondergenehmigung durch LRA
- Kapazitätsgrenze erreicht
- Sanierungsbedarf erkennbar
- Fördersituation entscheidend



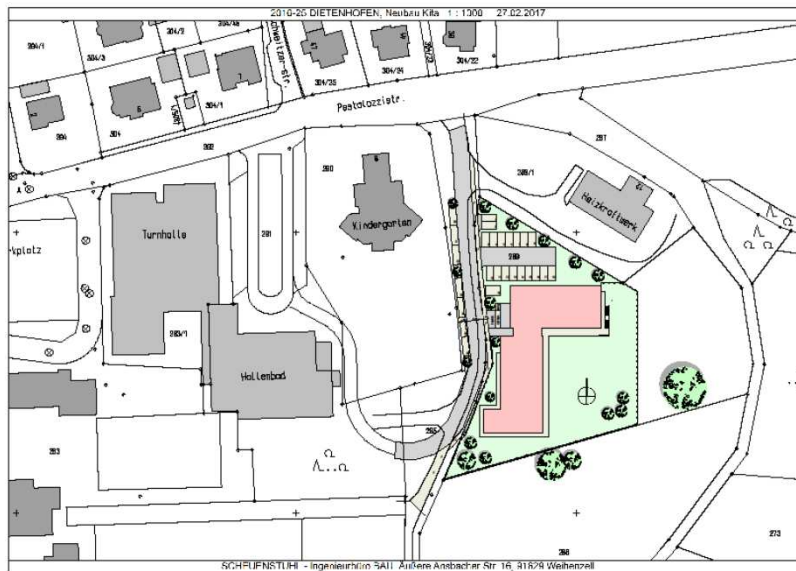
Kindergarten Kunterbunt Sanierung



Markt Dietenhofen

Landkreis Ansbach

Neubau 100 Kita + 24 Krippenplätze



Kostenschätzung v. 18. 11. 2016: 2,518 Mio **Zuschuss: 1,259 Mio**

nicht berücksichtigt:

- Kosten der Grundstücks
- Jegliche Erschließungskosten (Straße, Hausanschlüsse, usw.)
- Gestaltung der Außenanlagen außerhalb des Bereiches der Kita.
- Kosten für Bauherrnaufgaben und Finanzierungskosten

Sanierung 100 Kita + 24 Krippenplätze



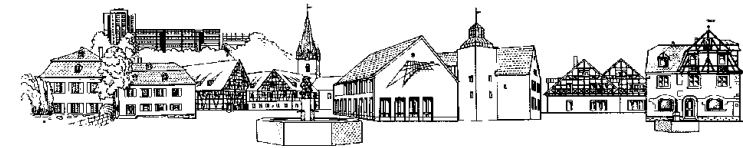
Kostenschätzung v. 6. 9. 2016, 2,147 Mio (incl. Container 541 00,- €), **Zuschuss 0,551Mio €**

nicht enthalten sind

1. energetische Sanierung
2. Kosten der Aufstellfläche Container (Kauf, Miete, usw.)
3. Erschließungsmaßnahmen jeglicher Art der Aufstellfläche
4. Aussenanlagen bei Containerlösung (Aussenspielflächen, o.ä.)
5. Einzäunungen



Kindergarten Kunterbunt Sanierung



Markt Diethofen

Landkreis Ansbach

Neubau 100 Kita + 48 Krippenplätze



Entscheidung Gemeinderat im 13. Sept. 2016: Neubau

Erweiterung des Beschlusses am 8. 11. 2016 um weitere
17 Krippenplätze zu schaffen (2 zus. Gruppen)

Dabei gilt grundsätzlich immer:
Vorbehaltlich der Förderung und der Finanzierung
Anpassung der Kostenschätzung am 18. 11. 2016

Information am 20. 12. 2016

Stopp des bayerischen Förderprogrammes:
unklare Auswirkung geänderter Parameter durch Gesetzgeber
Noch ausstehende Haushaltsberatungen.
Beantragung bis 31. 12. 2018 möglich

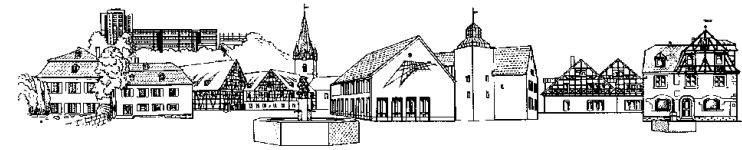
Kostenschätzung v. 18. 11. 2016: 3,695Mio **Zuschuss: 1,745 Mio**

nicht berücksichtigt:

- Kosten der Grundstücks
- Jegliche Erschließungskosten (Straße, Hausanschlüsse, usw.)
- Gestaltung der Außenanlagen außerhalb des Bereiches der Kita.
- Kosten für Bauherrnaufgaben und Finanzierungskosten

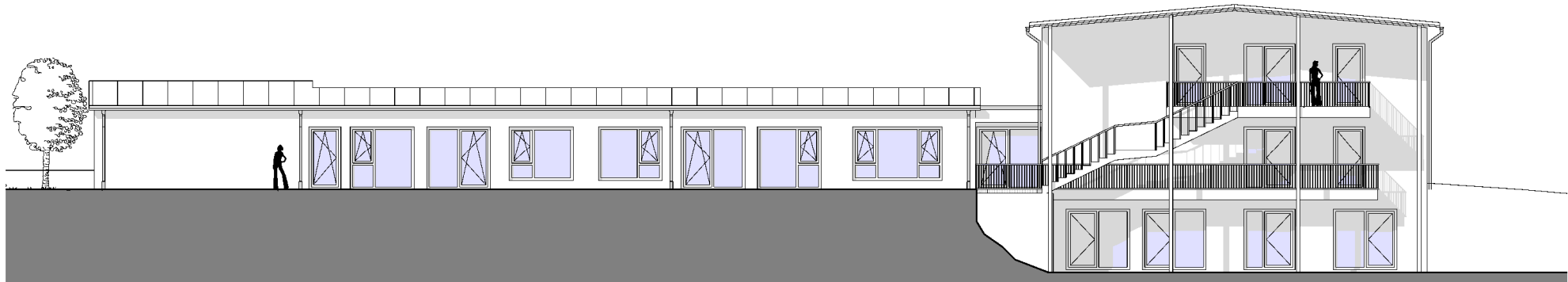


KiTa Kunterbunt Neubau Ansichten

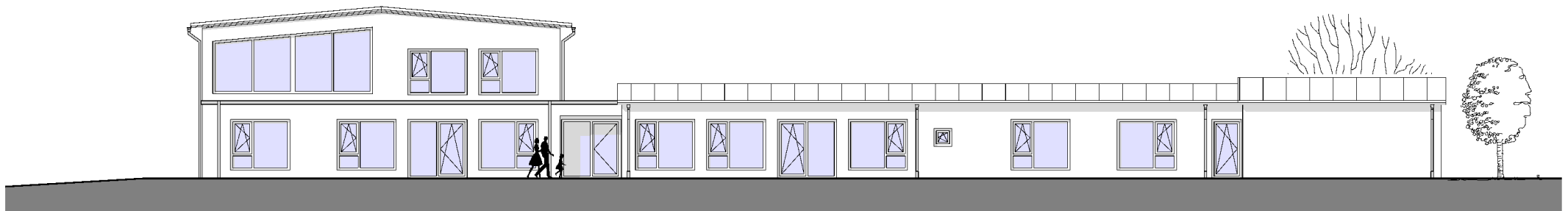


Markt Dietenhofen

Landkreis Ansbach



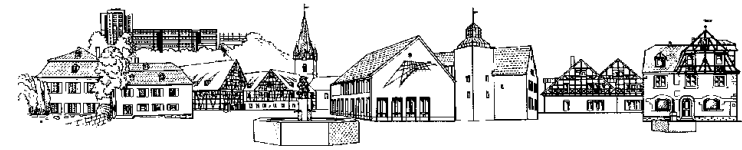
OSTEN



WESTEN

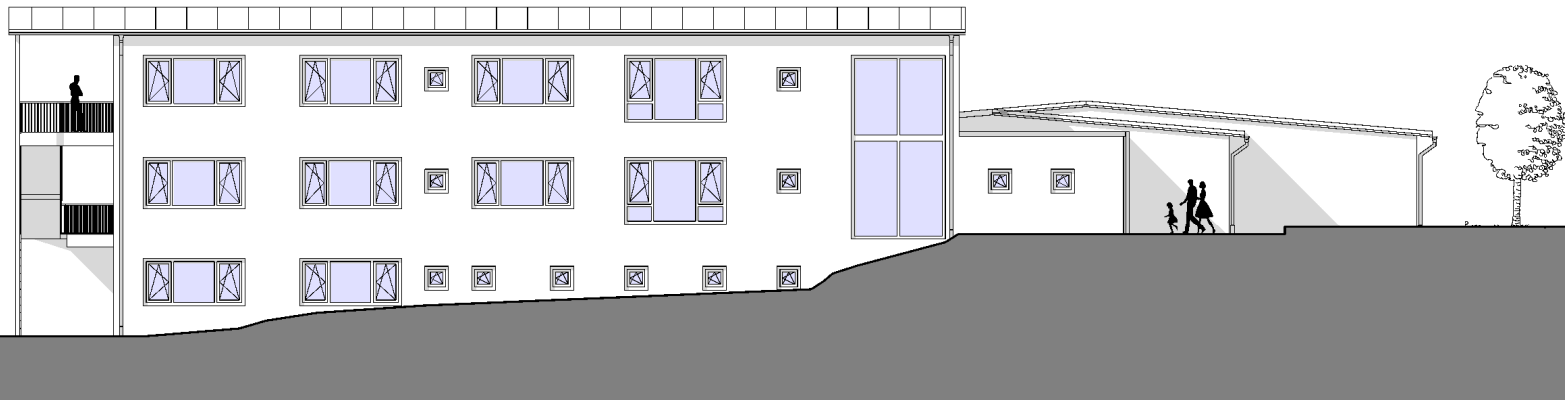


KiTa Kunterbunt Neubau Ansichten

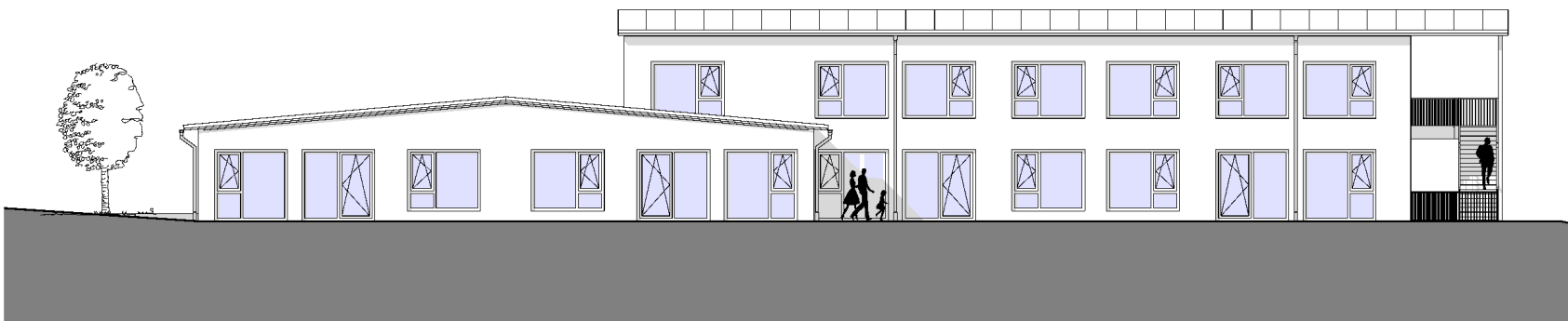


Markt Dietenhofen

Landkreis Ansbach



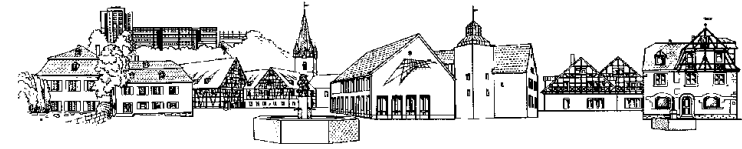
NORDEN



SÜDEN

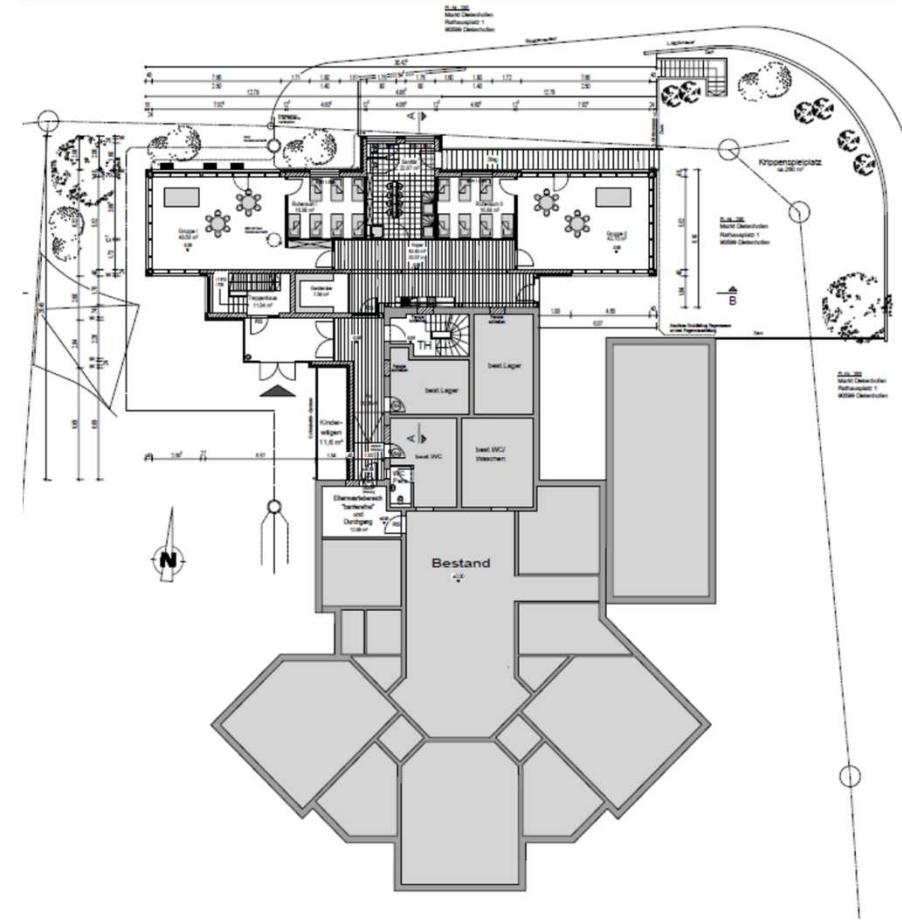


KiTa Schabernack



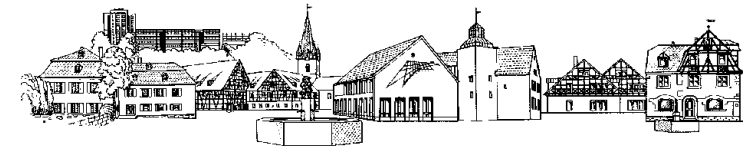
Markt Diethenhofen

Landkreis Ansbach





Baustelle Kinderkrippe „4 Knöpfe“



Markt Dietenhofen

Landkreis Ansbach



Kapazität: 48 Krippenkinder in 4 Gruppen

Baukosten geschätzt 1 600 000,- €

Zuschuss erwartet : ca. 300 000,- €

Baukosten tats. 1 300 000,- Euro

Zuschuss tats. 980 000,- Euro

Baubeginn: Juli 2015

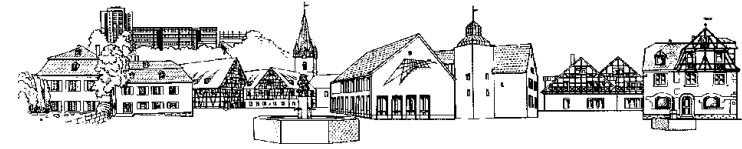
Fertigstellung: Juni 2016

Zusätzlich bis zu 12 Mitarbeiterinnen/Mitarbeiter





Bauhof



Markt Dietenhofen

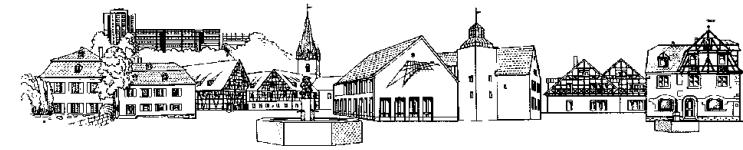
Landkreis Ansbach



- Kompostierung
 - Umfangreiche Beprobung und Dokumentation notwendig
- Bauschutt
 - Ab 500 to Erdaushub Untersuchung notwendig
- Wertstoffhof
 - Landkreis gibt regeln vor



Bauhof, Gemeindestraßen/Wanderwege/Waldwege

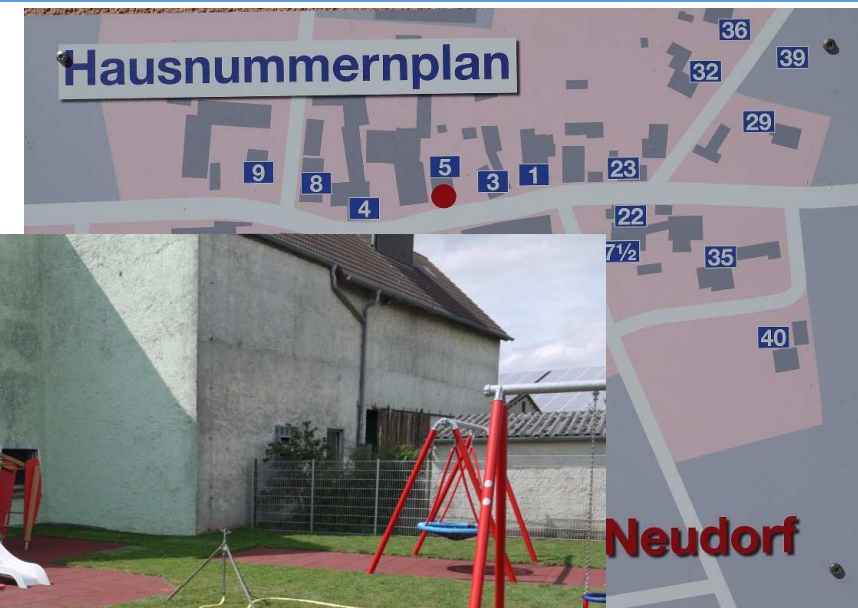
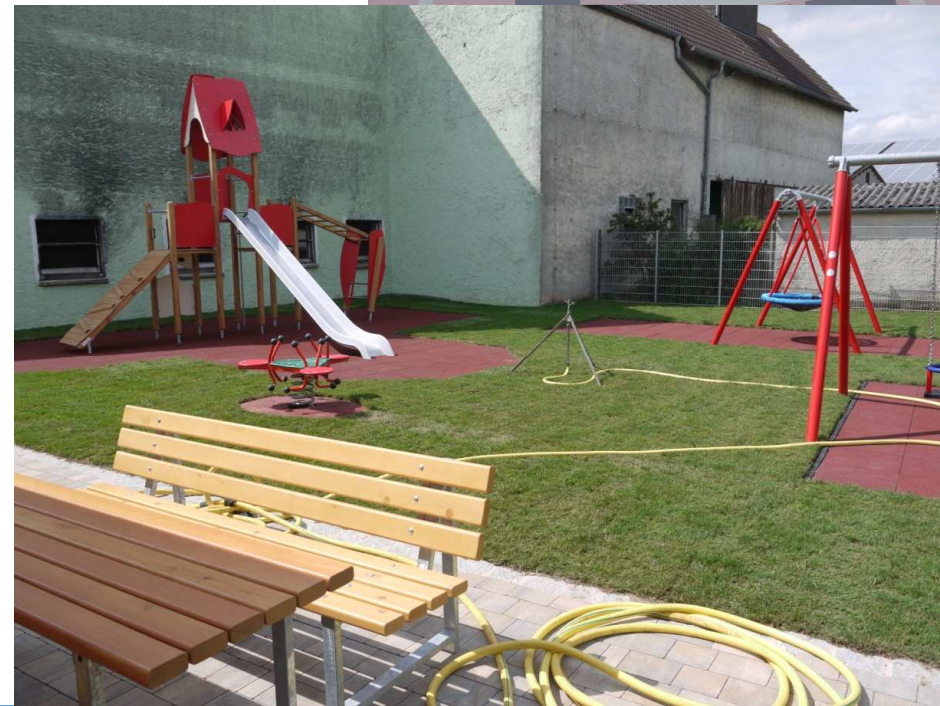


Markt Diethenhofen

Landkreis Ansbach

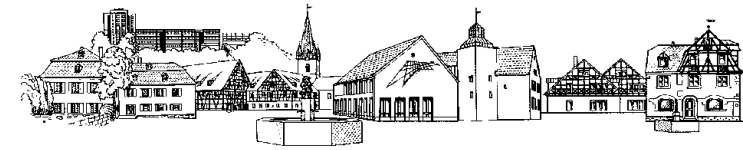
• Sanierungsmaßnahmen in 2016:

- Brücken Methlach und Bibert
- Hirtenhof
- Unterhalt für 25 Spielplätze + Skaterplatz + 2 Spielplätze Kita
- Außenanlagen Schulsporthalle
- Sportzentrum
- Straßenunterhalt und Reparaturen bei ca. 75 km Gemeindestraßen
- Pflege Grünanlagen
- Winterdienst
- Unterstützung bei Veranstaltungen



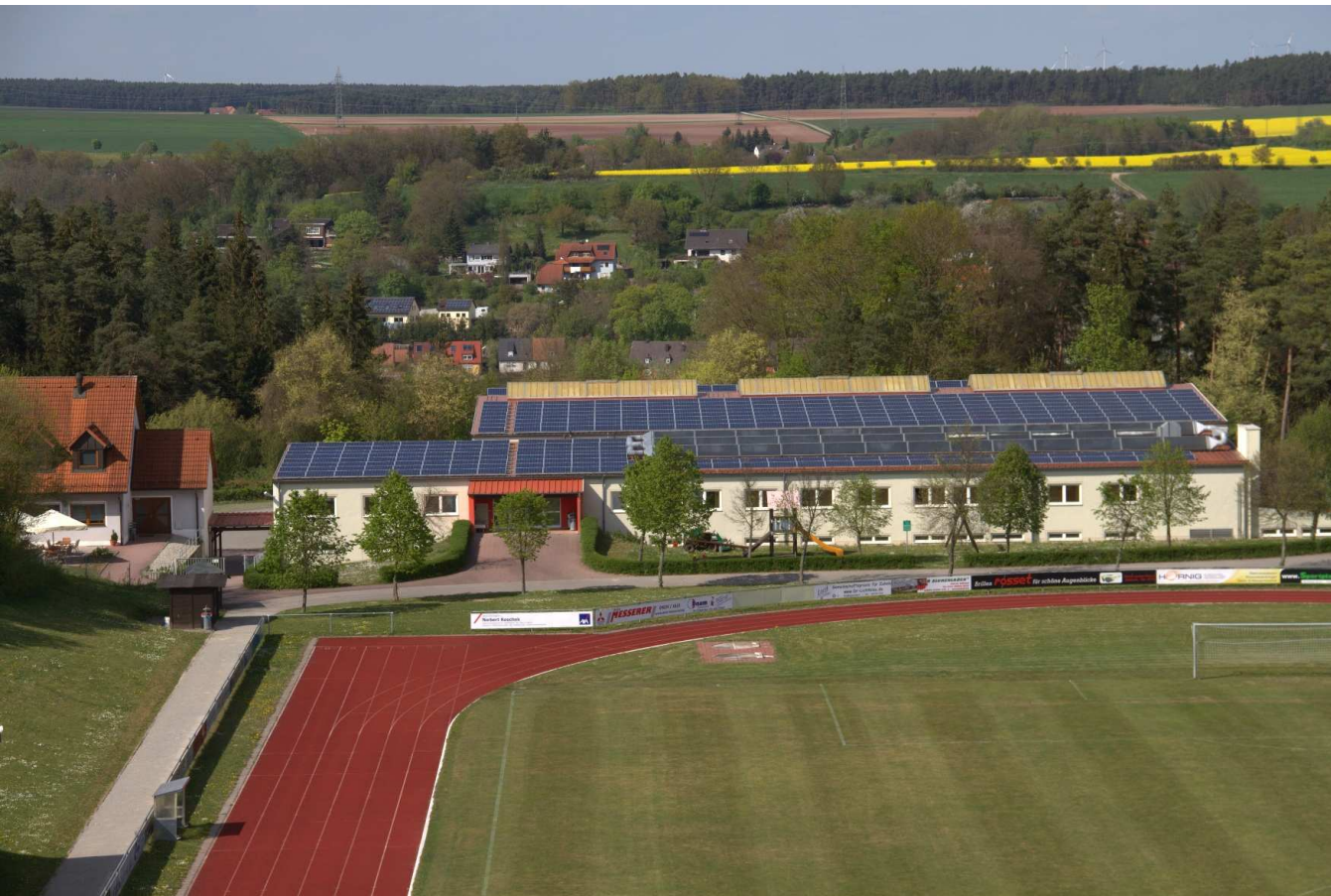


Sportzentrum



Markt Diethenhofen

Landkreis Ansbach



Sanierungsbedarf:

Lüftungssteuerung defekt
Solaranlage defekt
hoher Stromverbrauch
Wasserinstallation erneuern
Feuchträume sanieren

Kosten 680 000,-€

Sanierung in zwei Bauabschnitten:

2018 Feuchträume/elektr. Anlagen 480 000,- €

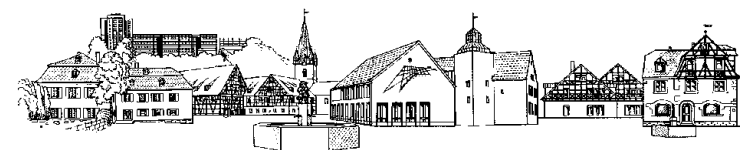
2019 Steuerung Lüftung/Heizung 200 000,-€

Erweiterung Flutlichtanlage auf A-Platz

Nutzungsvertrag mit TV 09



Seniorenwohnanlage - Diakoniestation



Markt Diethofen

Landkreis Ansbach



Seniorenwohnanlage

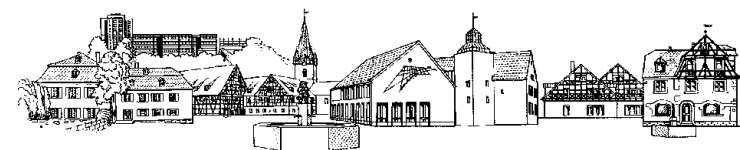
Erweiterung geplant
Angebot für ambulante Pflege
durch Diakonieverein

Tagespflege

Wohnhäuser in der Albrecht –
Dürer-Str. (Polizeihäuser)
Sanierungsmaßnahmen bei der
Haustechnik



Schloß



Markt Dietenhofen

Landkreis Ansbach



Nutzung :

Heimatverein

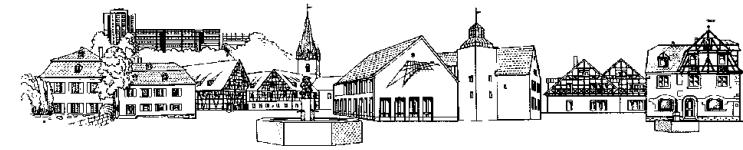
JuZ, Gesangverein/Chorjugend/
Schloßmusik

Nutzung bei Veranstaltungen im
Schloßhof

Renovierung im JuZ abgeschlossen
20. Mai Einweihungsfeier im
Schloßhof

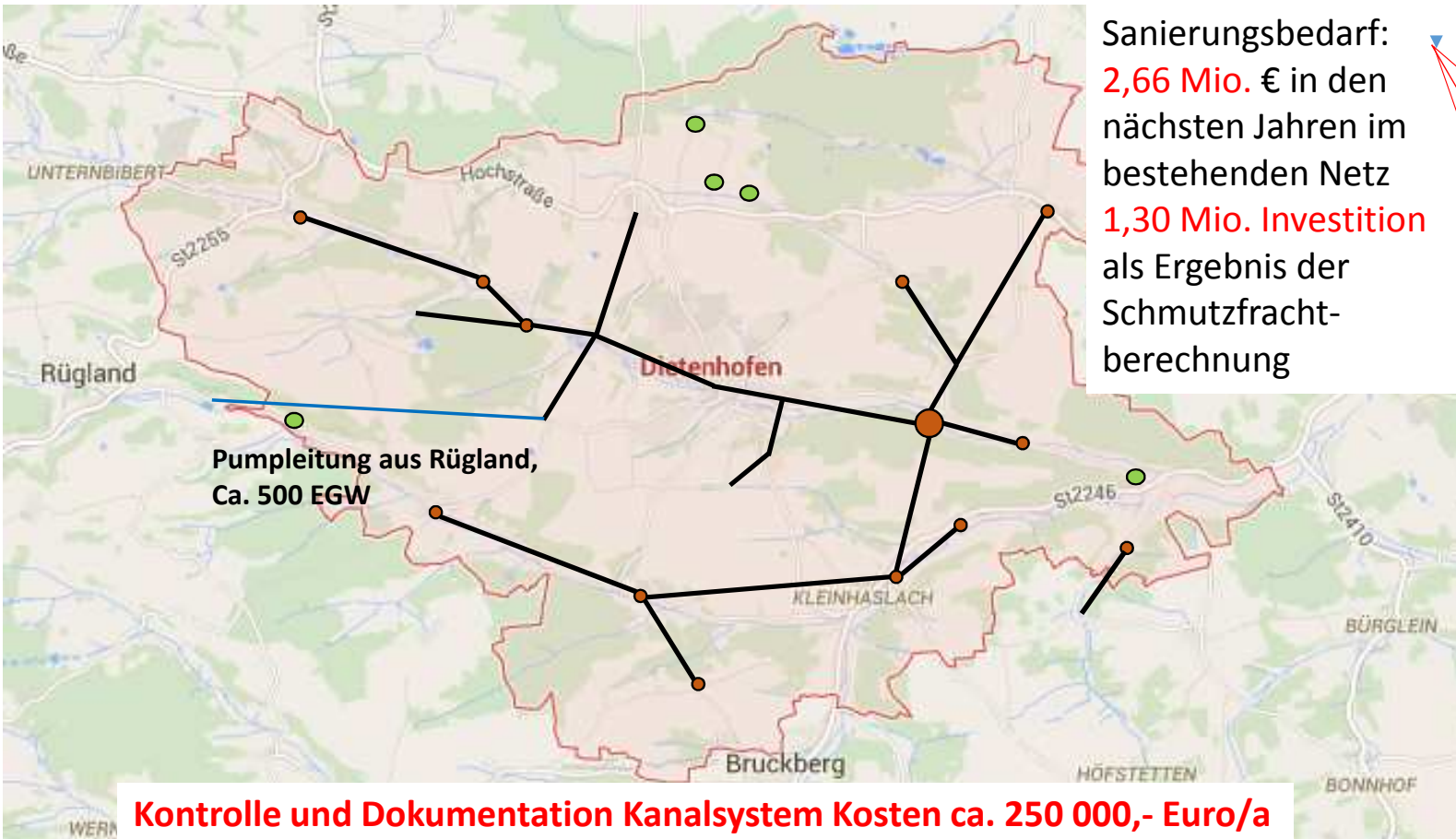


Wasser/Abwasser



Markt Dietenhofen

Landkreis Ansbach

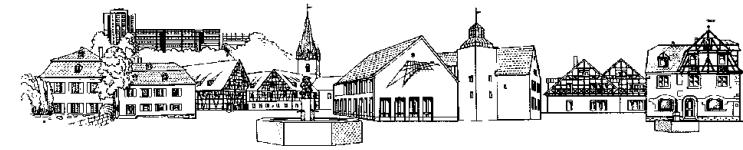


Sanierungsbedarf:
2,66 Mio. € in den
nächsten Jahren im
bestehenden Netz
1,30 Mio. Investition
als Ergebnis der
Schmutzfracht-
berechnung

- 1 Zentralkläranlage
- 12 Pumpwerke
- ca. 100 km Kanal
- 2.300 Schächte
- 99,2% Anschlussgrad
- Gesamt Invest. ca. 35 Mio. €
- Wasserverbrauch 260.000 m³/a
- 230.000 m³/a Fernwasser
Dillenbergruppe
- 1.000 m³/a Fernwasser
Reckenbergruppe
- 30.000 m³/a eigene Brunnen
- HKA 38 Einwohner



Kläranlage Abwasser



Markt Diethofen

Landkreis Ansbach



Abwasserdurchfluss: 358 000 m³

Fremdwasseranteil: 18,4 %

Klärschlammanfall 2016: 2908 (4134) m³

Kosten Klärschlamm Entsorgung 2016:
45 000,-€

PV Eigenverbrauchsanlage:

26790 (26 044) Kwh/a Erzeugung

25630 (24 507) Kwh/a Eigenverbrauch

222 765 Kwh Gesamtstromverbrauch

Globalberechnung der Kosten durch
Kommunalberatungsbüro Dr. Schulte,
Hausbesuche um notwendige Grunddaten
zu ermitteln für künftige Gestaltung:

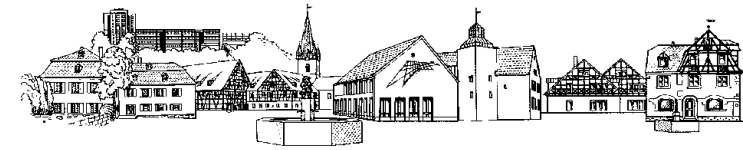
Erschließungssatzung

Gebührensatzung



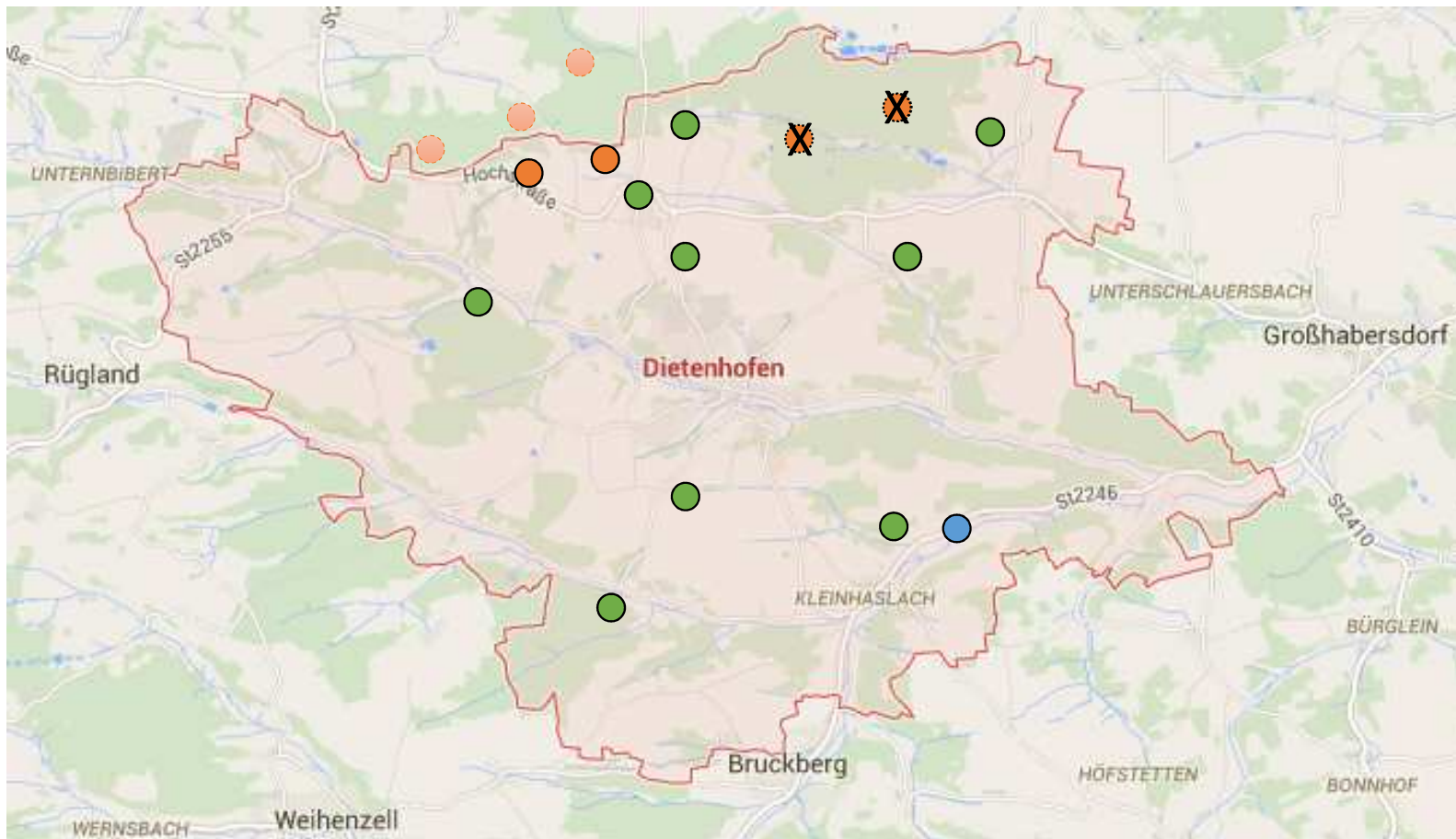
Erneuerbare Energie (Strom)

tatsächliche Erzeugung



Markt Dietenhofen

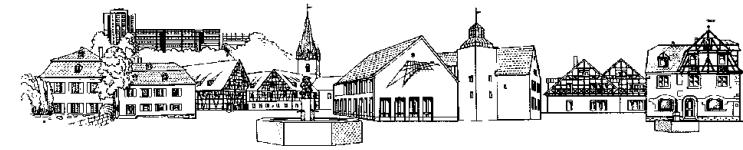
Landkreis Ansbach



- Biogas
 - 9 Anlagen
 - 19.297.635 kWh/2016
 - Wind
 - 2 Anlagen (3 in Gemeinde Neuhof errichtet)
 - Ca. 11.117.973 kWh/2016
 - Photovoltaik
 - 397 Anlagen (6 ha Freifläche)
 - 10.599.000 kWh/2015
 - Wasserkraft
 - 1 Anlage
 - 79.538 kWh/2013
- Gesamt 41.976.173 kWh/2015**
(4. Platz im Landkreis)



Baugebiet Petersburg



Markt Dietenhofen

Landkreis Ansbach

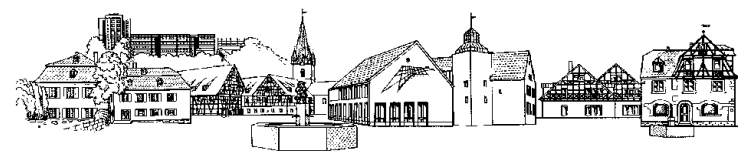


- 10 Bauplätze in kommunaler Hand, 10 verkauft
- Erschließung abgeschlossen
- Anbindung an die Altstraße durch einen Fußweg

- Quadratmeterpreis 115,-€ incl. Erschließung
- (Straße, Kanal, Planung)
- Zusätzliche Beiträge für Wasser, Strom, Kabelfernsehen, BB, etc.

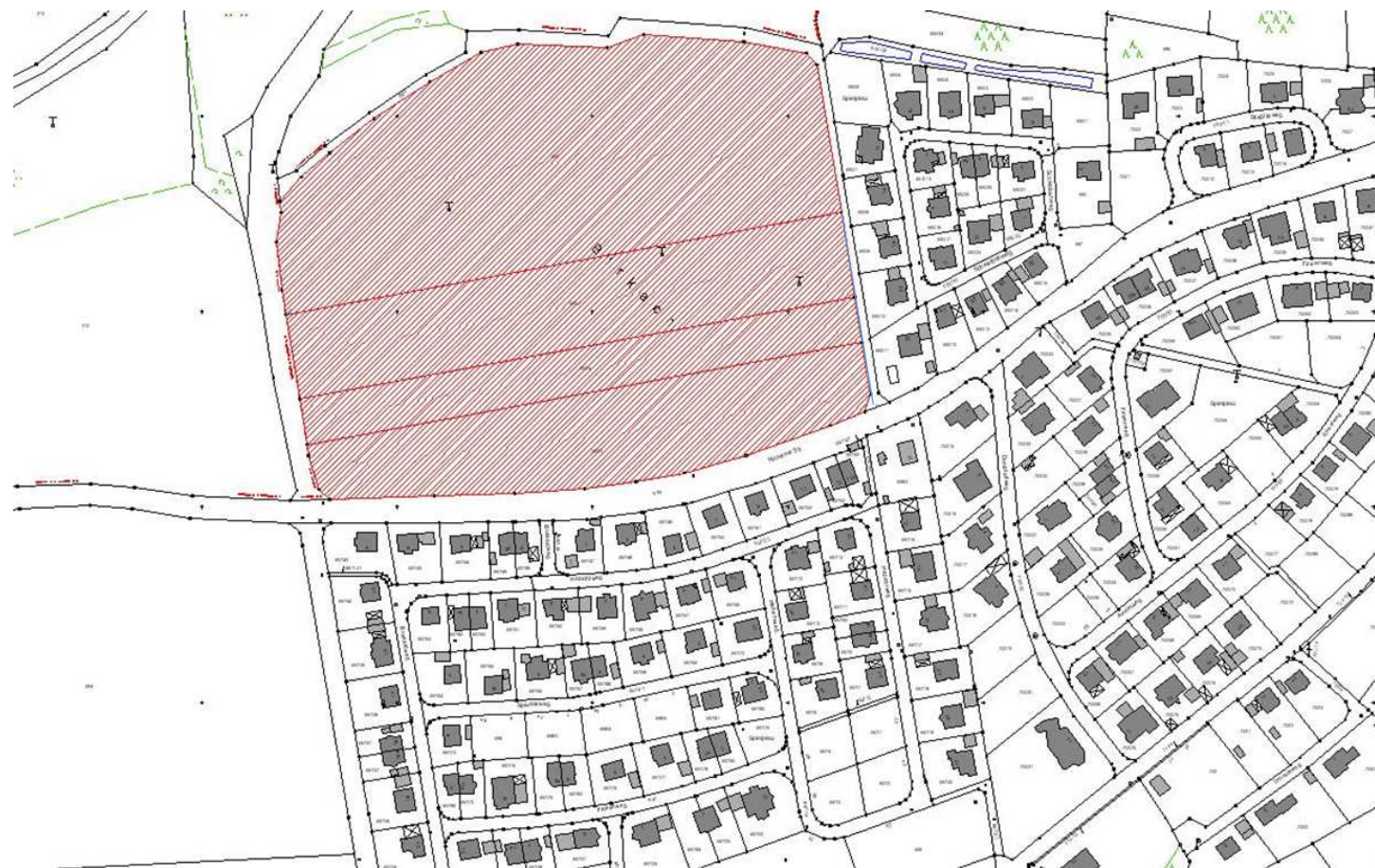


Baugebiet nördl. Rüdernerstr. 1. BA



Markt Dietenhofen

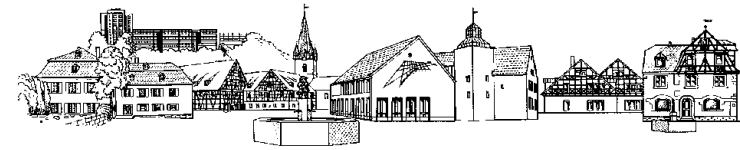
Landkreis Ansbach



- Gesamtgröße:
- ca. 5,9 ha
- entspricht ca. 80 - 85 Häuser
- Kostenaufwand für Erschließung und Grunderwerb für komplettes Baugebiet: ca. 5,5 Mio €



Baugebiet nördl. Rüdernerstr. 1. BA



Markt Dietenhofen

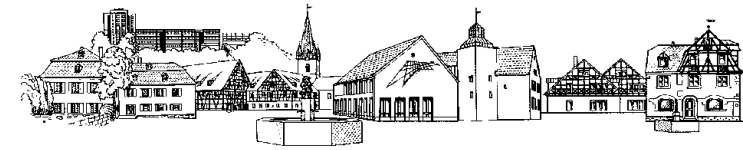
Landkreis Ansbach



- Gesamtgröße:
- 2 BA zweckmäßig
- 35 Baugrundstücke
- Kostenaufwand für Erschließung (ohne Grunderwerb und ohne ökologische Ausgleichsflächen)
- für BA 1:
- 2, 35 ha ca. 1,9 Mio
- Entwässerung Trennsystem
- Verkehrsberuhigte Lage



Gewerbe



Markt Dietenhofen

Landkreis Ansbach

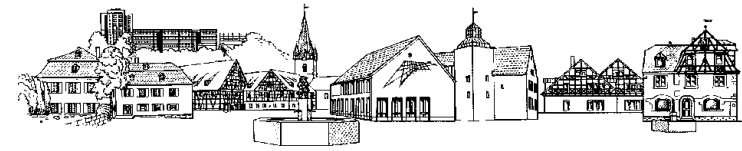
Markt Dietenhofen	Einpendler 30.06.2010	Auspendler 30.06.2010	Einpendler 30.06.2016	Auspendler 30.06.2016		
	1.348	1.450	1.787	1.597		
Sozialversicherungspflichtig Beschäftigte	Wohnort 30.06.2012	Arbeitsort 30.06.2012	Wohnort 30.06.2013	Arbeitsort 30.06.2013	Wohnort 30.06.2014	Arbeitsort 30.06.2014
	2.344	2.315	2.357	2.535	2.339	2.623

Jahr	Arbeitslose Jahresdurchschnitt	Schwerbehindert	Ausländer	15 – 25 Jahre	55 – 65 Jahre
2010	87	6	12	13	17
2011	86	6	10	9	26
2012	79	11	10	7	22
2013	80	7	15	11	18
2014	95	9	17	10	22
2015	98	11	19	15	26

Wasserpreis €/m³: 1,13 €
 Abwassergebühr €/m³: 3,00 €
 Hebesatz GrundsteuerA/ B: 350%
 Gewerbesteuerhebesatz: 300%



Gewerbe



Markt Dietenhofen

Landkreis Ansbach

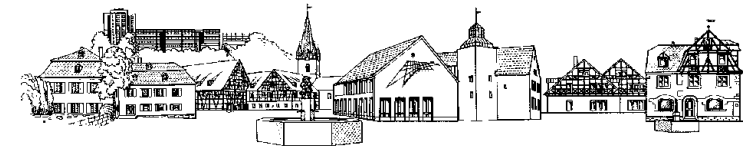
Über 2600
gewerbliche
Arbeitsplätze,
vielseitiges
Handwerk,
Gute Auftragslage



Mehrere
Interessenten,
bebaubar 2017
Erschließung in
Planung

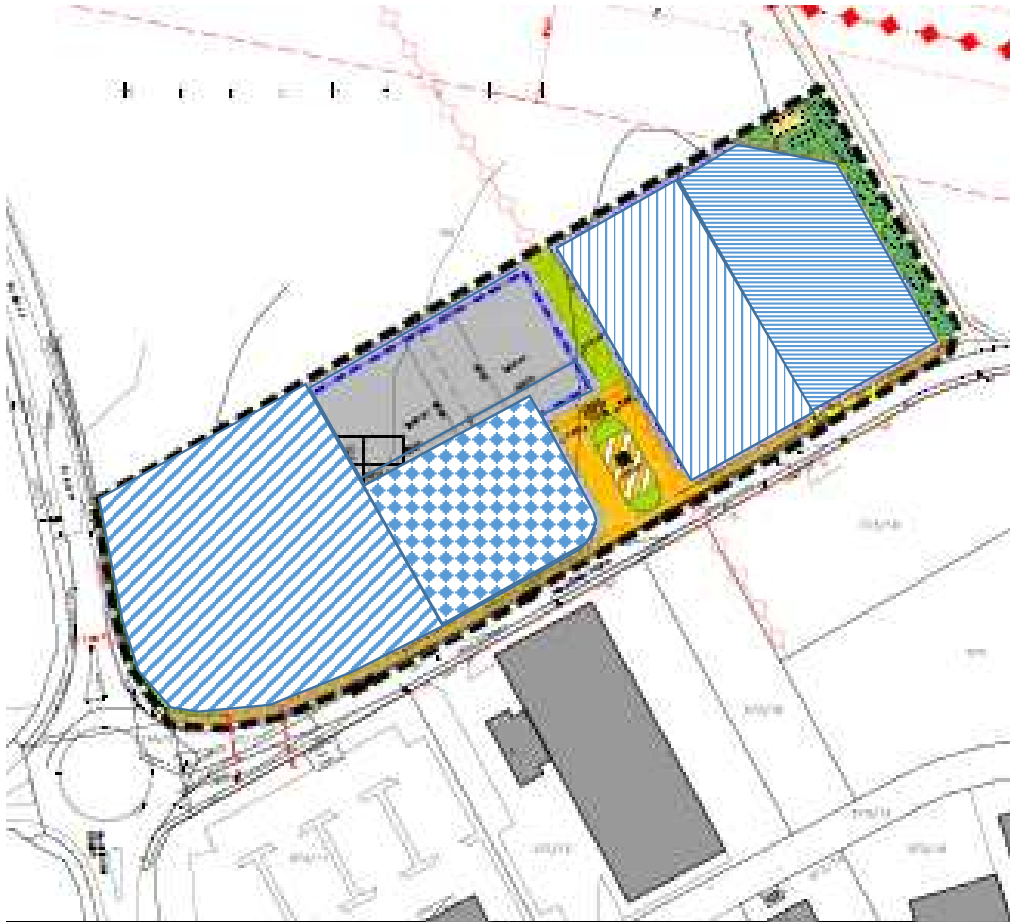


Gewerbegebiet Große Höhe



Markt Dietenhofen

Landkreis Ansbach



1,8 ha Gesamtfläche

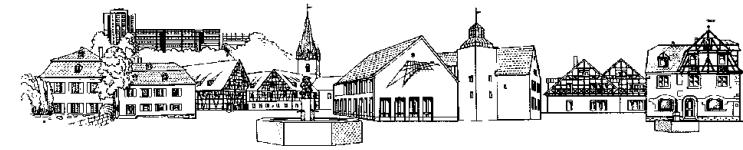
Zusätzlicher Bedarf:

7906 qm ökologische Ausgleichsfläche

Interessenten für ca. 15 000 m²

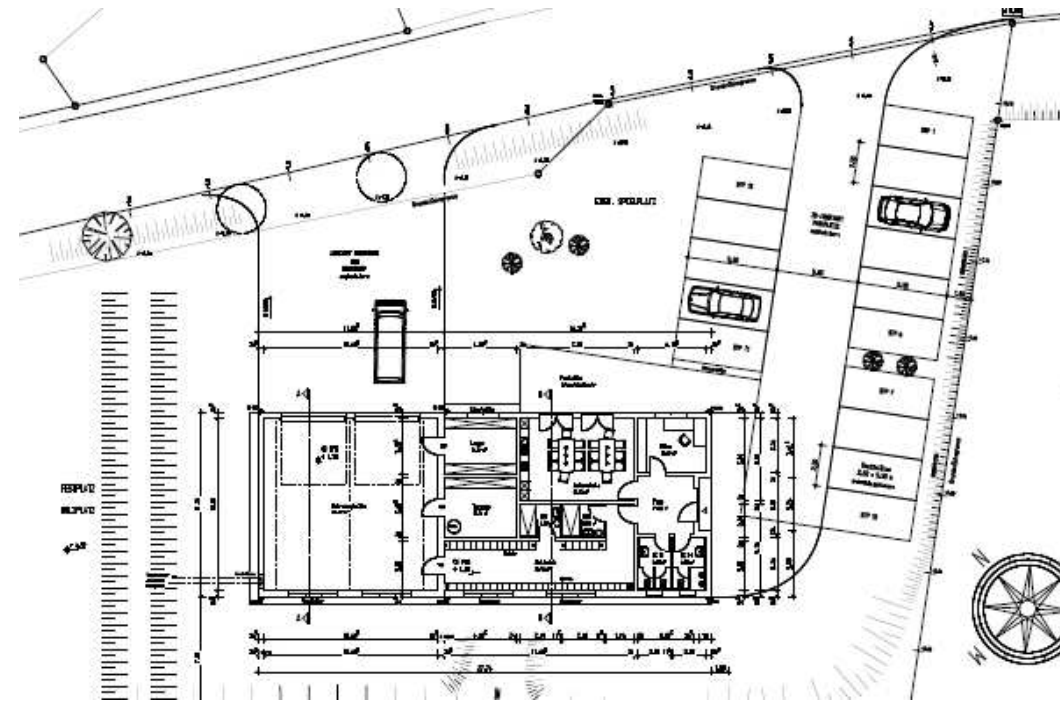


Feuerwehr Kleinhaslach



Markt Diethofen

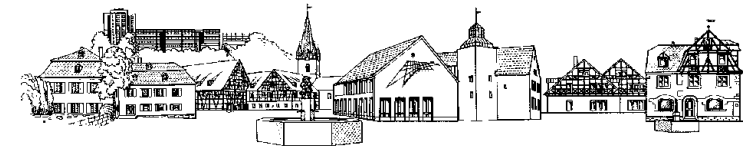
Landkreis Ansbach



- Zweitstärkste Feuerwehr in der Gemeinde
- Ausgebildete Atemschutzträger
- Einzige Feuerwehr mit Frauengruppe
- Zahlreiche Einsätze (techn. Hilfe, Brandeinsätze, Fehlalarme)
- Baubeginn 18. April 2017
- Geschätzte Kosten 800 000,- €
- Zwei Fahrzeuge 120 000,- €
- **Dank an alle Feuerwehrfrauen(21) und –männer (302) in der gesamten Gemeinde**
- **Insgesamt 323 Feuerwehrleute bei 12 Feuerwehren im Markt Diethofen**

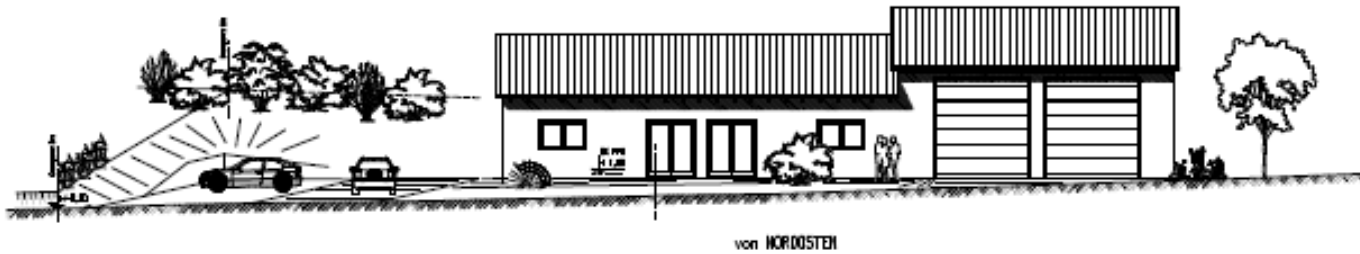


Feuerwehr Kleinhaslach



Markt Diethenhofen

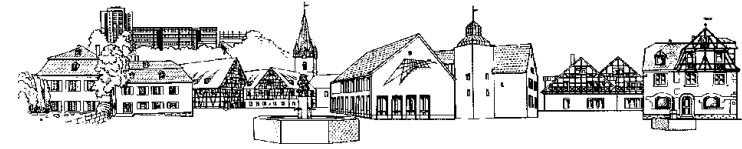
Landkreis Ansbach



- Eigenleistung der Feuerwehr Kleinhaslach
- Verlegung des Spielplatzes
- Verlegung des Fest-/Bolzplatzes



Gewässerentwicklungskonzept



Markt Diethenhofen

Landkreis Ansbach

HQ häufig

HQ 100

HQ extrem

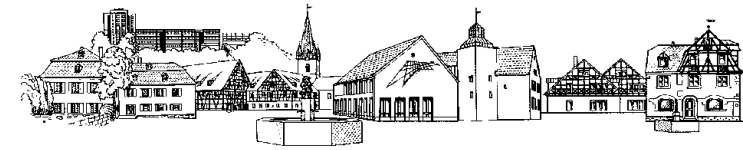
Kosten ca. 90 000,- Euro

75% Zuschuss:





Gewässerentwicklungskonzept



Markt Diethenhofen

Landkreis Ansbach

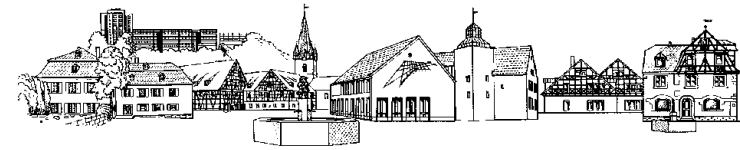


Drei Dämme in der Gemeinde vorhanden:
Adelmannsdorf,
Warzfelden,
Oberschlauersbach

Kleinere Rückhaltungen:
Leonrod,
Ebersdorf,
Herpersdorf,
Andorf
Götteldorf



Senioren



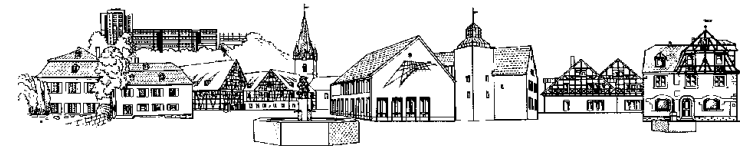
Markt Dietenhofen

Landkreis Ansbach

- Jürgen Scheiderer (Beauftragter)
- Margit Scheiderer als Koordinatorin der Nachbarschaftshilfe
- Ergänzung zu den bereits vorhandenen Initiativen
- regelmäßiger Sprechtag im Rathaus
- Barrierefreiheit als Ziel
- Vermittlung eines Fahrdienstes
- Demografischer Wandel auch bei uns
- Bedürfnisse reichen in alle Lebensbereiche



Jugend



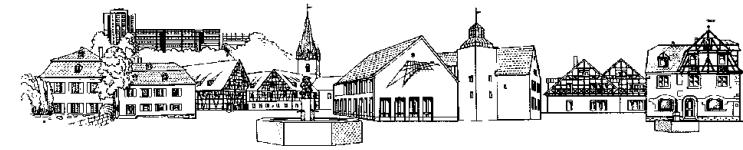
Markt Dietenhofen

Landkreis Ansbach

- Tine Woska (Beauftragte)
- Zahlreiche Aktivitäten entwickelt,
- Sehr gute Jugendarbeit in den Vereinen
- Finanzielle Unterstützung durch Gemeinde wurde erhöht
- Ziel: Dietenhofen auch für Jugendliche attraktiv erhalten
 - Vermittlung sinnvoller Freizeitangebote



Breitband Sachstand



Markt Dietenhofen

Landkreis Ansbach

- Herstellen der Linienführung in unversiegeltem Tiefbau (ggf. inkl. Horizontal- und Spülbohrungen) auf einer Länge von insgesamt **18.534 Metern**
- Einziehen/Einblasen von **62.624 Meter Glaskabel** und Mikrorohre (VzK/HK)
- Erweiterung einer bestehenden oberirdischen Linie auf einer Länge von 500 Metern
- Aufbau der Systemtechnik durch Vergrößern bzw. Neuaufbau von insgesamt **25 zusätzlichen** Schaltgehäusen (Multifunktionsgehäusen) incl. Herstellen der Stromversorgungen
- Multifunktionsgehäuse installieren
- Installation von Outdoor-MSAN-Technik
- Montage- und Schaltarbeiten durchführen
- Inbetriebnahme **Ende Juni 2017** nach Unterzeichnung Breitbandausbauvertrag (in Abhängigkeit der Standort- und Trassengenehmigung).
- Investitionssumme 328 000,- € (75 000,-€ Gemeindeanteil) **1459 Haushalte** werden profitieren

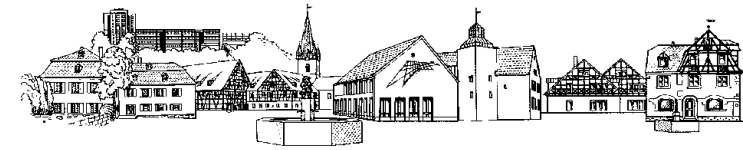
Breitbandpate:

Hans Kuhr

**Ansprechpartner für alle Fragen
zum Sachstand**



Erschließungsgebiete Bb



Markt Diethenhofen

Landkreis Ansbach

Zuschuss:
316 000,-€
Aufwendungen
insgesamt: 328 000 €

Gemeinde: 75000,-€
1459 Haushalte werden
über das
Förderprogramm
versorgt

936 Haushalte sind bereits über
„Kabel Deutschland“ erschlossen (100
Mbits/sec). In diesen Gebieten keine
Förderung möglich



- In einigen Bereichen Fttb möglich,
- Eigenwirtschaftlicher Ausbau der Telekom,
- Noch **583 000,- Fördermittel offen**
- Zusätzliche Erschließungsgebiete definiert

ENTWURF!

Vorläufige(s)
Erschließungsgebiet(e)
Beginn Auswahlverfahren

Legende

● 100 Mbit/s Ansbacher Grundstücke
● 100 Mbit/s Ansbacher Grundstücke
● 100 Mbit/s Ansbacher Grundstücke
● 100 Mbit/s Ansbacher Grundstücke

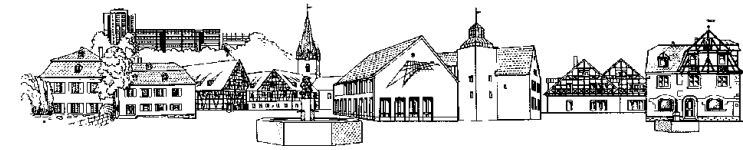
Erschließungsgebiete
 100 Mbit/s Ansbacher Grundstücke
 100 Mbit/s Ansbacher Grundstücke
 100 Mbit/s Ansbacher Grundstücke
 100 Mbit/s Ansbacher Grundstücke

Markt Diethenhofen
 PLZ: 93066
 Vorläufige(s)
 Erschließungsgebiet(e)



Ausländische Mitbürger

aus 46 Staaten



Markt Diethofen

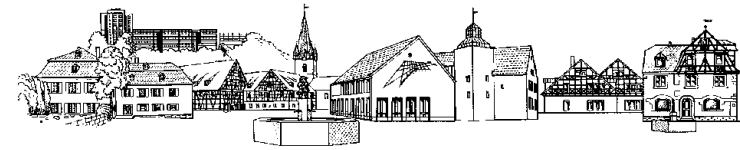
Landkreis Ansbach

Staatsangehörigkeit	Anzahl	Staatsangehörigkeit	Anzahl	Staatsangehörigkeit	Anzahl
Afghanistan	(1) 0	Irland	(1) 1	Serbien	(9) 9
Algerien	(7) 7	Italien	(13) 13	Slowakei	(5) 5
Amerika	(4) 4	Jamaika	(1) 0	Slowenien	(2) 1
Aserbaidschan	(16) 9	Kasachstan	(1) 1	Somalia	(6) 6
Äthiopien	(35) 33	Kosovo	(10) 12	Spanien	(5) 4
Bulgarien	(2) 2	Kroatien	(6) 1	Syrien	(33) 29
China	(3) 3	Malaysia	(1) 1	Thailand	(1) 1
Finnland	(1) 1	Mazedonien	(2) 1	Tschechien	(4) 4
Frankreich	(2) 2	Mexiko	(1) 1	Tunesien	(6) 6
Georgien	(8) 0	Österreich	(6) 5	Türkei	(121) 121
Ghana	(0) 0	Peru	(1) 1	Usbekistan	(1) 0
Griechenland	(26) 20	Polen	(49) 50	Ukraine	(13) 14
Großbritannien	(5) 6	Portugal	(21) 21	Vietnam	(12) 12
Honduras	(1) 0	Rumänien	(56) 58	Staatenlos	(18) 21
Indien	(3) 3	Russland	(38) 42	Ungeklärt	(1) 2
Irak	(28) 23	Schweiz	(3) 3	Mehrfachstaatler	(242)
Iran	(20) 20			gesamt	(842) 583

davon ca. 220 Asylbewerber



Personal



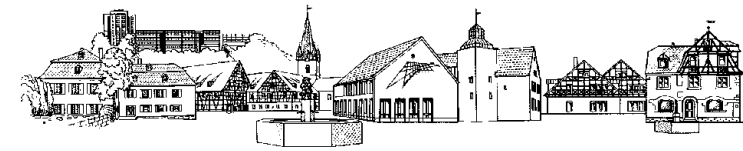
Markt Dietenhofen

Landkreis Ansbach

• Gemeindebeschäftigte	Gesamt	Vollzeit	Teilzeit
• Rathaus	17	6	11
• Schule	9	1	8
• Ballsporthalle	2	0	2
• Bauhof	9	8	1
• Bauschuttdeponie	3	0	3
• Bücherei	2	0	2
• Hallenbad	8	1	7
• KiTa Kunterbunt	21	1	19
• KiTa Schabernack	21	1	22
• Kläranlage	3	3	0
• Gemeindediener (Amtsblatt)	16	0	16
• Mensa	2	0	2
• Ganztage	6	0	6
• Summe	119 (111)	21 (20)	98 (91)



Haushalt 2017



Markt Dietenhofen

Landkreis Ansbach

Gesamtvolumen
VerwHH
VermHH

ca. 17 Mio. €
ca. 14 Mio. €
ca. 3 Mio. €

Einnahmen:

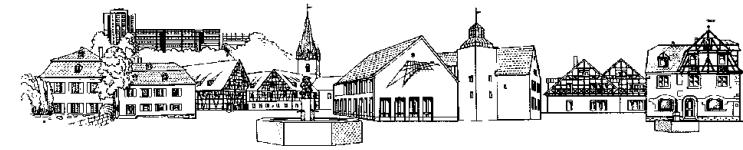
Grundsteuer A	71 000 €
Grundsteuer B	631 000 €
Gewerbesteuer	4 200 000 €
Einkommensteueranteil	2 797 000 €
Umsatzsteuer	481 000 €
Gebühren KiTa	265 000 €
Hallenbad	73 000 €
Abwasser	860 000 €
Bauschuttdeponie	100 000 €
Straßen	130 000 €
Zuschüsse f. lfd Zwecke	1 050 000 €
Schlüsselzuweisungen	0 €

Ausgaben:

Kreisumlage	3 665 000 €
Gewerbesteuerumlage	966 000 €
Personalkosten	3 695 000 €
Schulverband	457 300 €
Unterhalt	490 000 €
Zweckausstattung	55 750 €
Fahrzeuge	119 000 €
Versicherungen	80 000 €



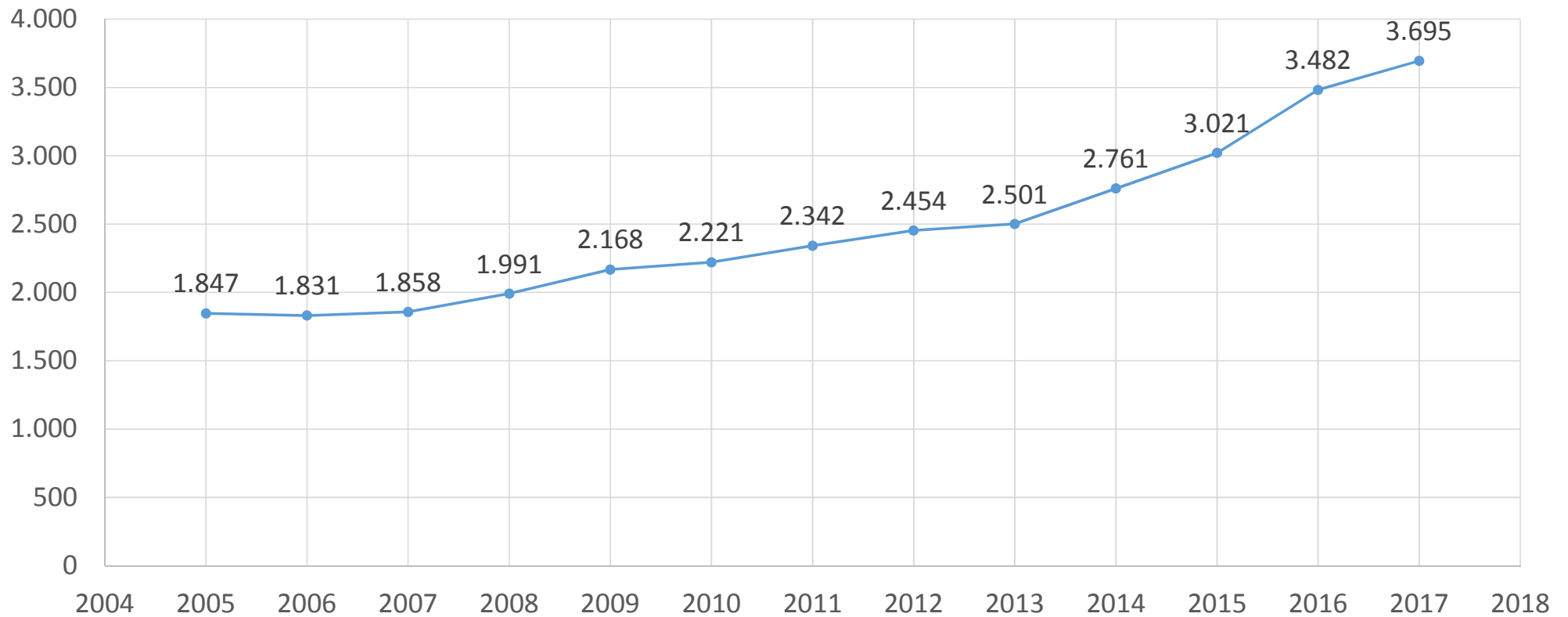
Haushaltsansatz



Markt Dietenhofen

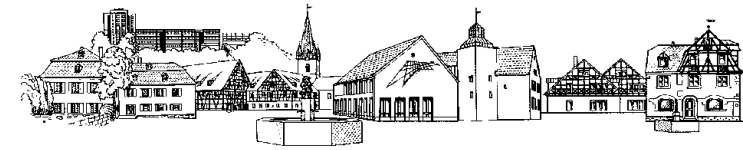
Landkreis Ansbach

Personalkosten (in T€)





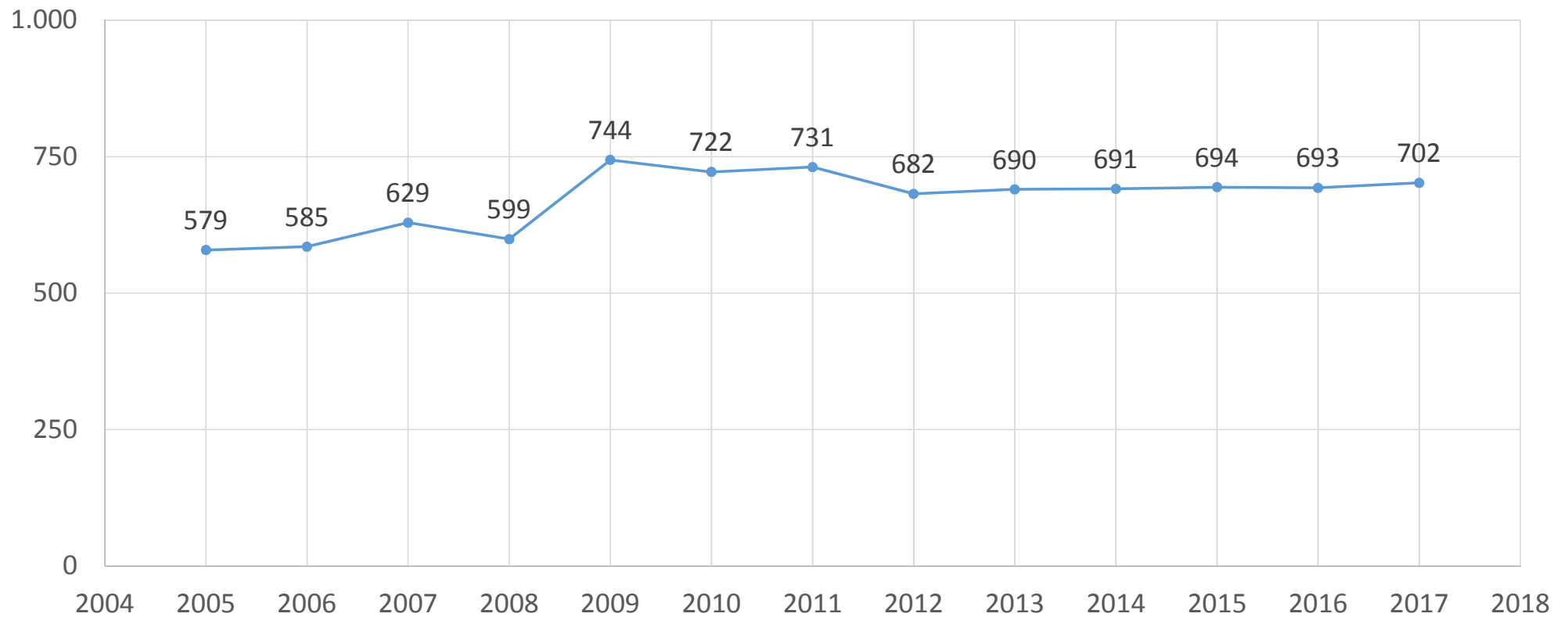
Haushaltsansatz



Markt Dietenhofen

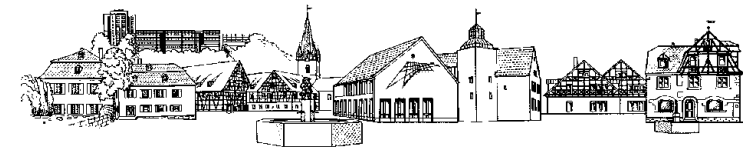
Landkreis Ansbach

Grundsteuer A/B (in T€)





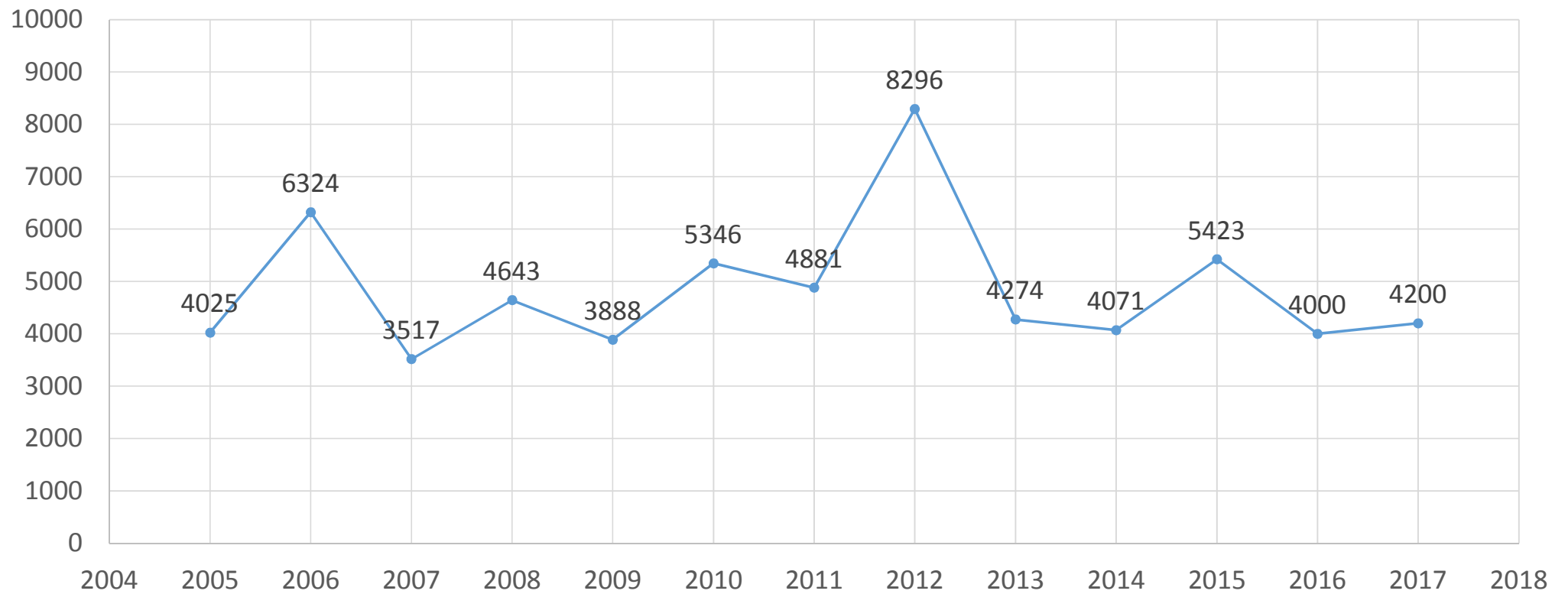
Haushaltsansatz



Markt Dietenhofen

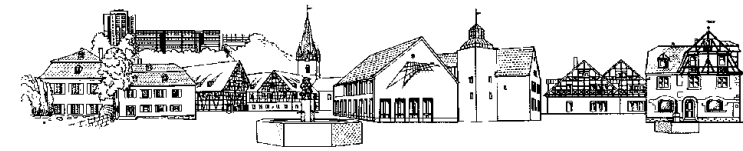
Landkreis Ansbach

Gewerbesteuer (in T€)





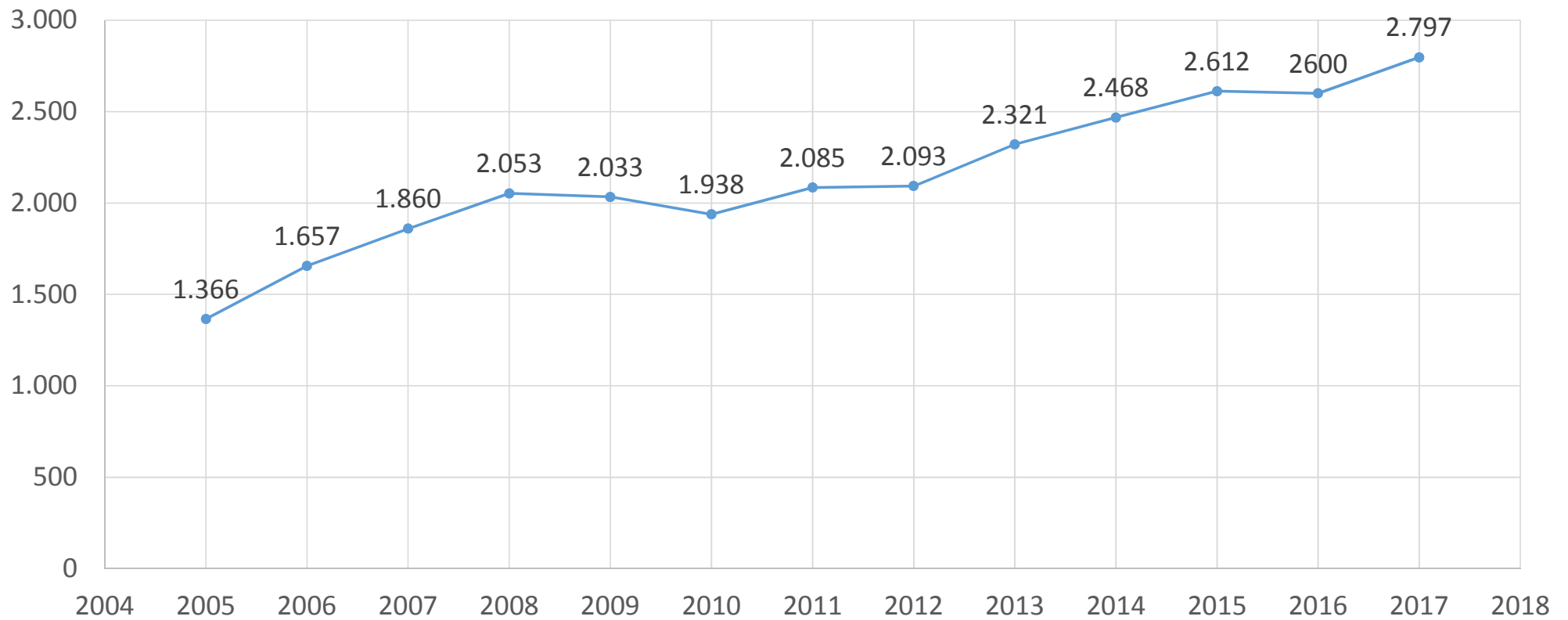
Haushaltsansatz



Markt Dietenhofen

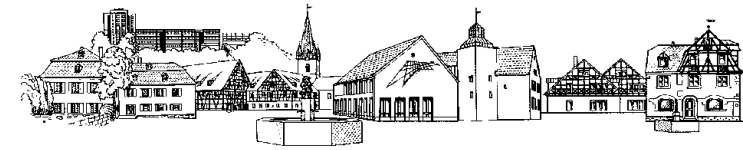
Landkreis Ansbach

Einkommenssteueranteil (in T€)





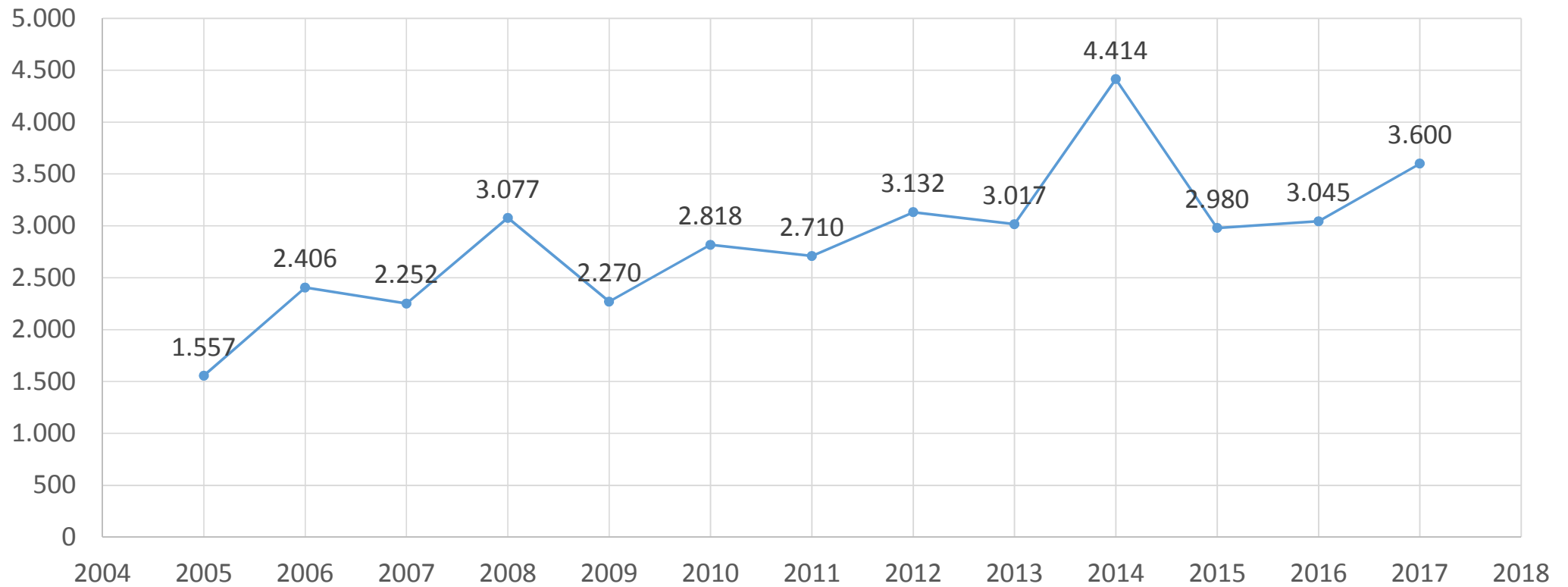
Haushaltsansatz



Markt Dietenhofen

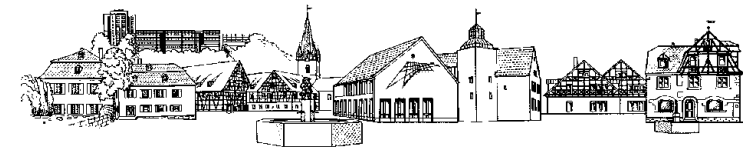
Landkreis Ansbach

Kreisumlage (in T€)





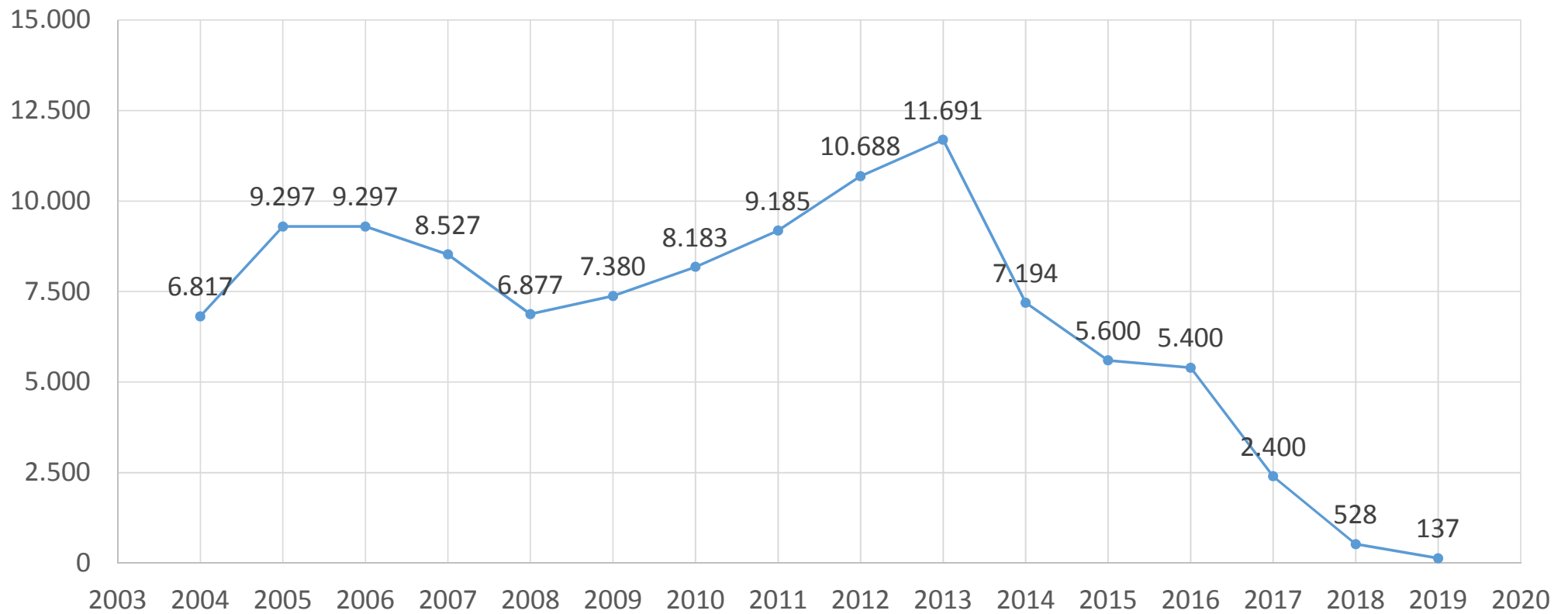
Haushaltsansatz



Markt Dietenhofen

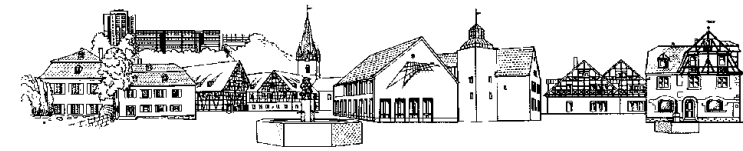
Landkreis Ansbach

Rücklagen (in T€)





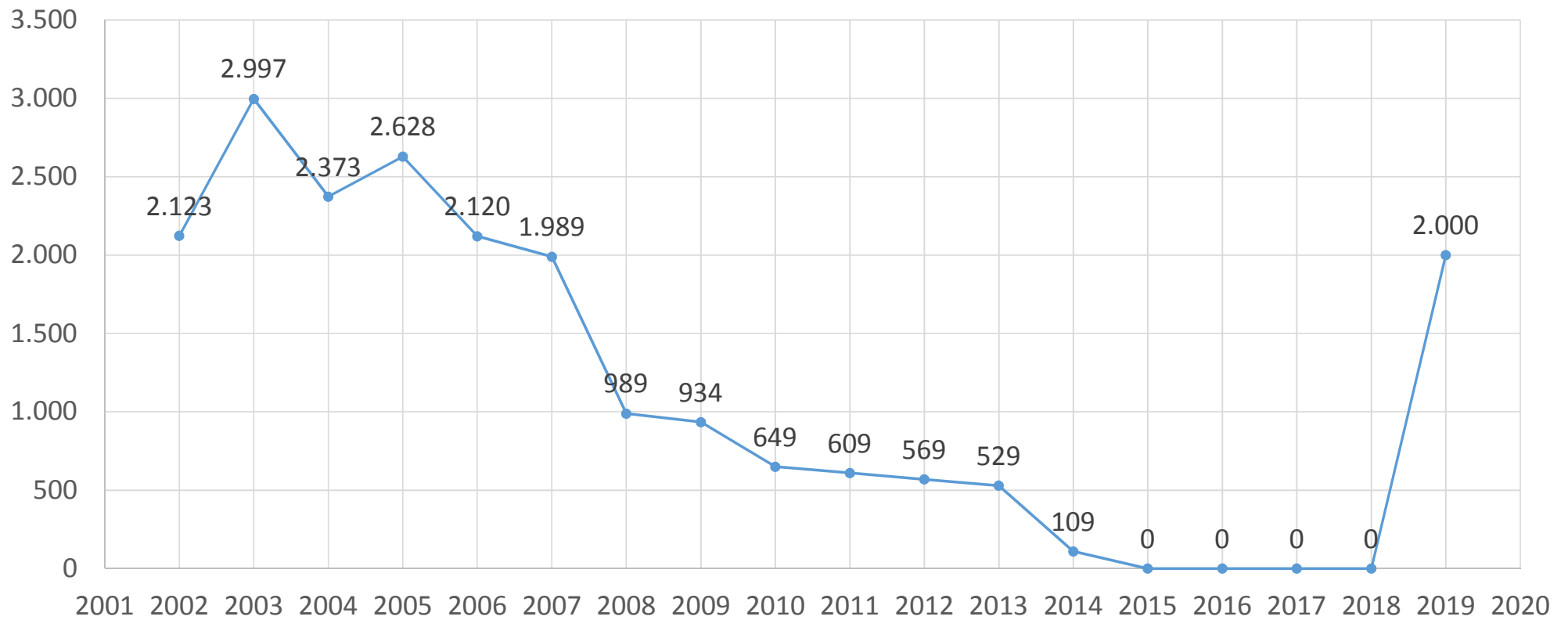
Haushaltsansatz



Markt Dietenhofen

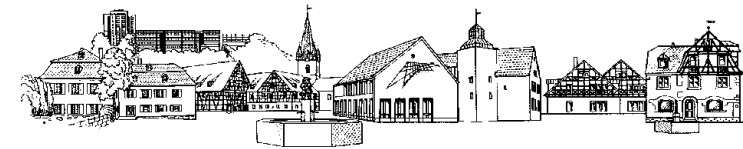
Landkreis Ansbach

Schuldenstand (in T€)



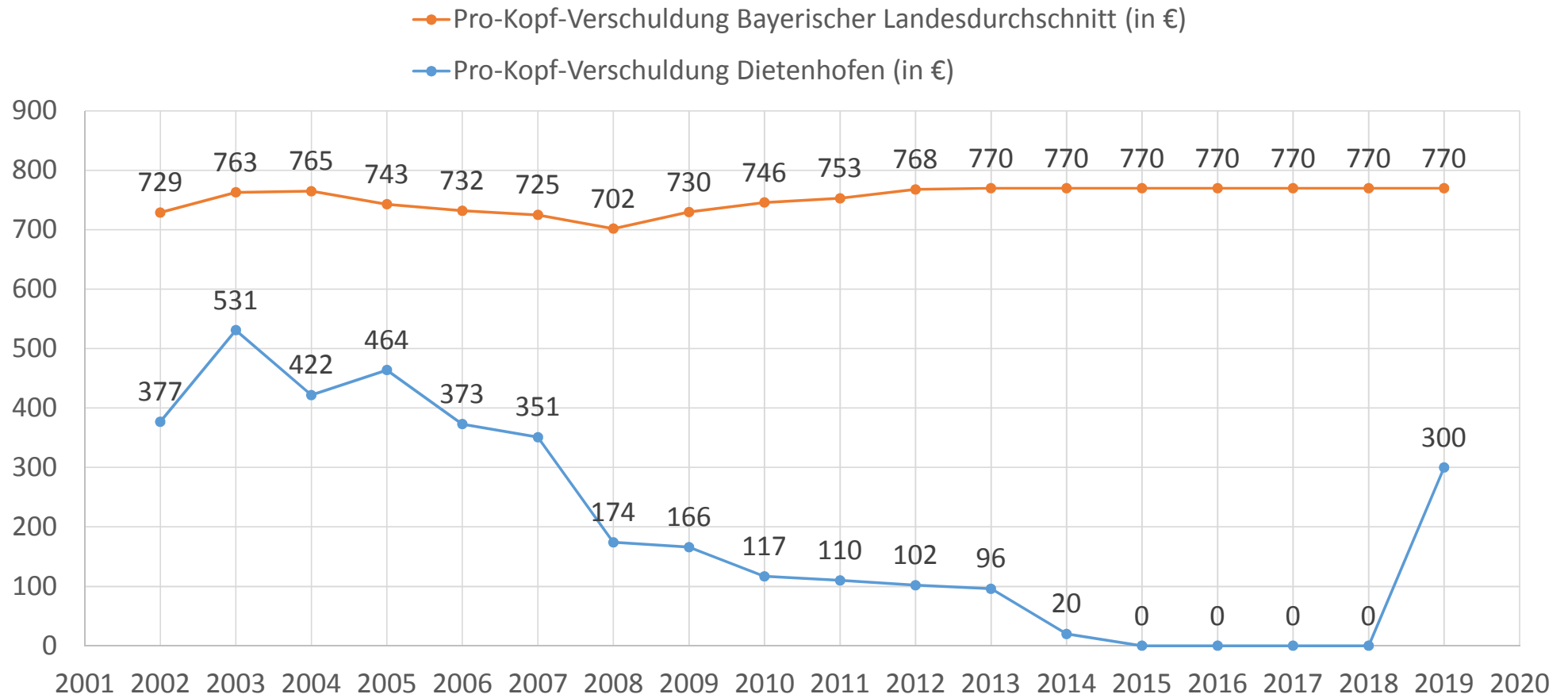


Haushaltsansatz



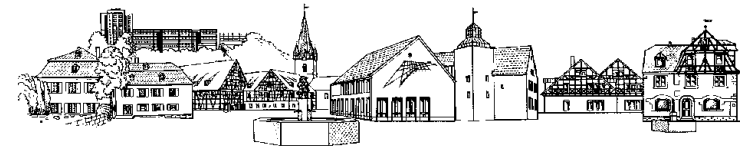
Markt Diethenhofen

Landkreis Ansbach





Partnerschaften



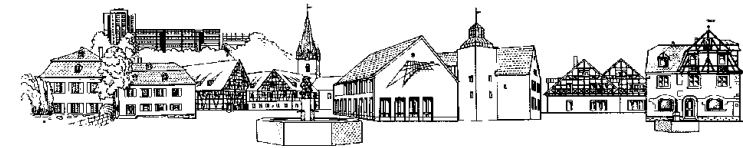
Markt Diethenhofen

Landkreis Ansbach

- **Beauftragter** Altbürgermeister Heinz Henninger
- **Partnerschaft mit Gresten** (Niederösterreich)
Proviantwandertag am 1. Wochenende im September
- **Partnerschaft mit Flavignac** (Frankreich)
Besuch mit 35 jährigem Jubiläum in Flavignac an Pfingsten und Besuch
Weihnachtsmarkt am 2. Advent
- 2. Sept. 2017 Aufführung des Musicals „Mademoiselle Marie“ in Oradur-sur-Glane
- **Partnerschaft mit Zschorlau**
- Delegation aus Zschorlau zu Gast an der Kirchweih (Bieranstich und Kirchweihbaumaufstellen)

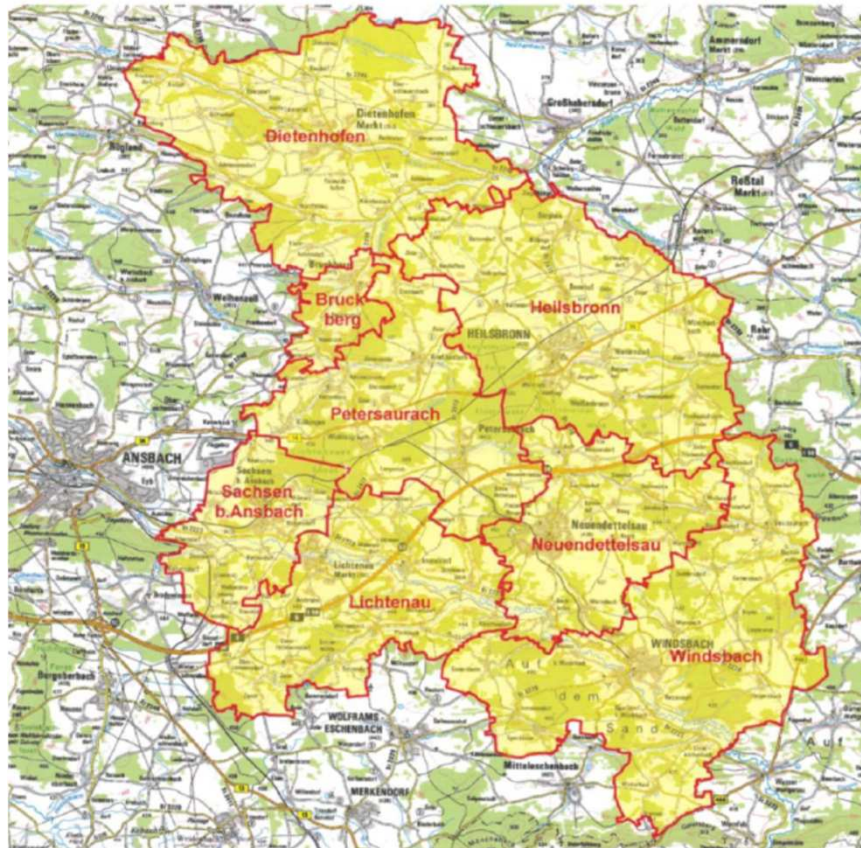


Kommunale Allianz „Kernfranken“



Markt Dietenhofen

Landkreis Ansbach

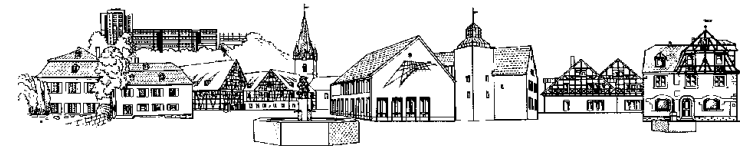


Zusammenarbeit mit Nachbarkommunen verbessern:
Bruckberg, Heilsbronn, Neuendettelsau, Petersaurach,
Windsbach, Sachsen und Lichtenau

- z.B. im Tourismus gemeinsame Messe-Werbung, Rad- und Wanderkarten usw.
- z.B. im kulturellen Bereich
- Kläranlagen, Kanalisation, Klärschlamm
- ILEK – Integriertes Ländliches Entwicklungs-Konzept
- Absprachen über gemeinsame Haltung und Vorgehensweise bei regionalen Entwicklungen (z. B. ÖPNV)
- Schulkonzepte



Verschiedenes



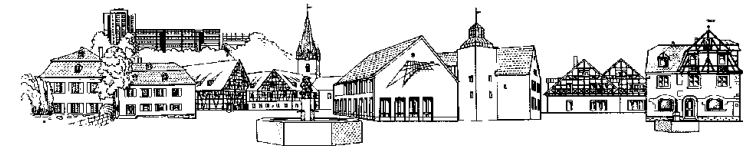
Markt Dietenhofen

Landkreis Ansbach

- Einweihung JuZ am 20. Mai 2017
- Biberttalfestival am 3. – 5. Juni 2017
- Kirchweih in Dietenhofen mit Besuch aus Zschorlau am 16. und 17. Juni 2017
- Musical der Mittelschule im Musiksaal am 14./ 16./22./ u. 23. Juli 2017
- Zirkusprojekt an der Grundschule vom 26. Juni – 1. Juli 2017
- 50 Jahre Heimatverein am Sonntag 2. Juli 2017
- Sicherheitskonzepte für Veranstaltungen
- Vandalismus im Ortszentrum (Jungfrauenbrunnen)
- Inbetriebnahme Breitbandnetz im Juli 2017
- Örtlicher ÖPNV
- Zahl der Verkehrsunfälle rückläufig



Im Dienst für die Bürger



Markt Dietenhofen

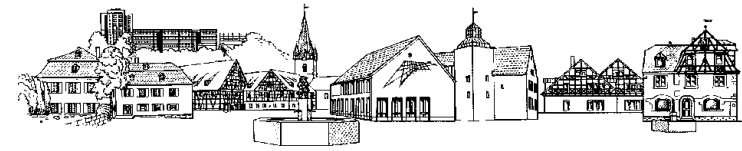
Landkreis Ansbach



Vielen Dank für Ihre Aufmerksamkeit



Bürgerversammlung 2017



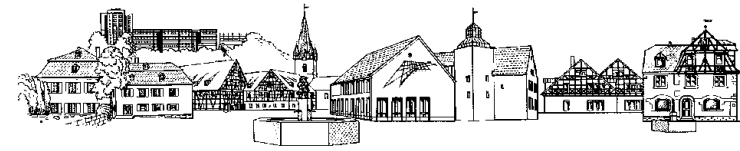
Markt Dietenhofen

Landkreis Ansbach

PAUSE



Themen



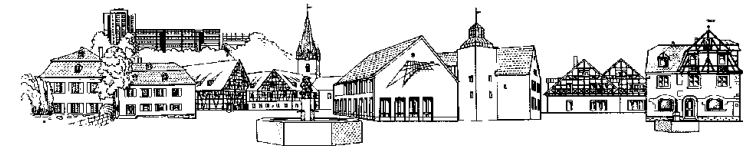
Markt Dietenhofen

Landkreis Ansbach

- Einwohner
- Infrastruktur/Straßenbau
- Kommunale Gebäude und Einrichtungen
- Kanalisation
- Erneuerbare Energien
- Baugebiete
- Gewerbe
- Feuerwehr
- Dorferneuerung
- Senioren/Jugend
- Breitband
- Asylbewerber
- Finanzen
- Partnerschaften
- Verschiedenes



Bürgerversammlung 2017



Markt Dietenhofen

Landkreis Ansbach



Frohe Osterzeit
wünscht der
Markt Dietenhofen