

FEUCHTWANGEN
(452 St. Nikolaikirche)

Galgenberg

Lindenbergl

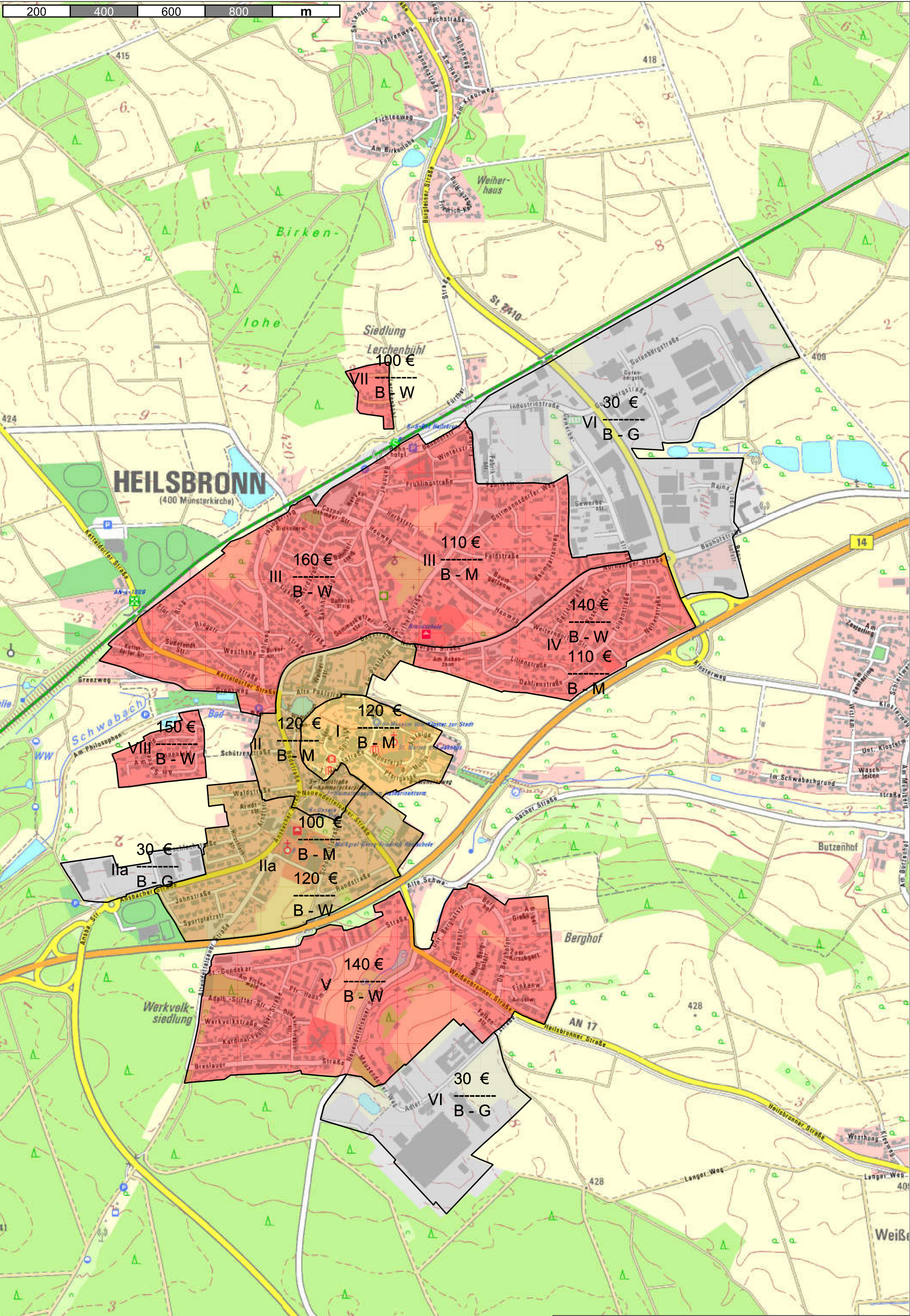
Breitfeld



Feuchtwangen
Erstellt von: Gutachterausschuss
Bodenrichtwerte 2016

Maßstab 1:11000





HEILSBRONN
(400 Münsterkirche)

VII
150 €
B - W

VII
100 €
B - W

VI
30 €
B - G

III
160 €
B - W

III
110 €
B - M

IV
140 €
B - W

IV
110 €
B - M

VII
150 €
B - W

II
120 €
B - M

II
120 €
B - M

Ila
30 €
B - G

Ila
120 €
B - W

V
140 €
B - W

VI
30 €
B - G





LEUTERSHAUSEN

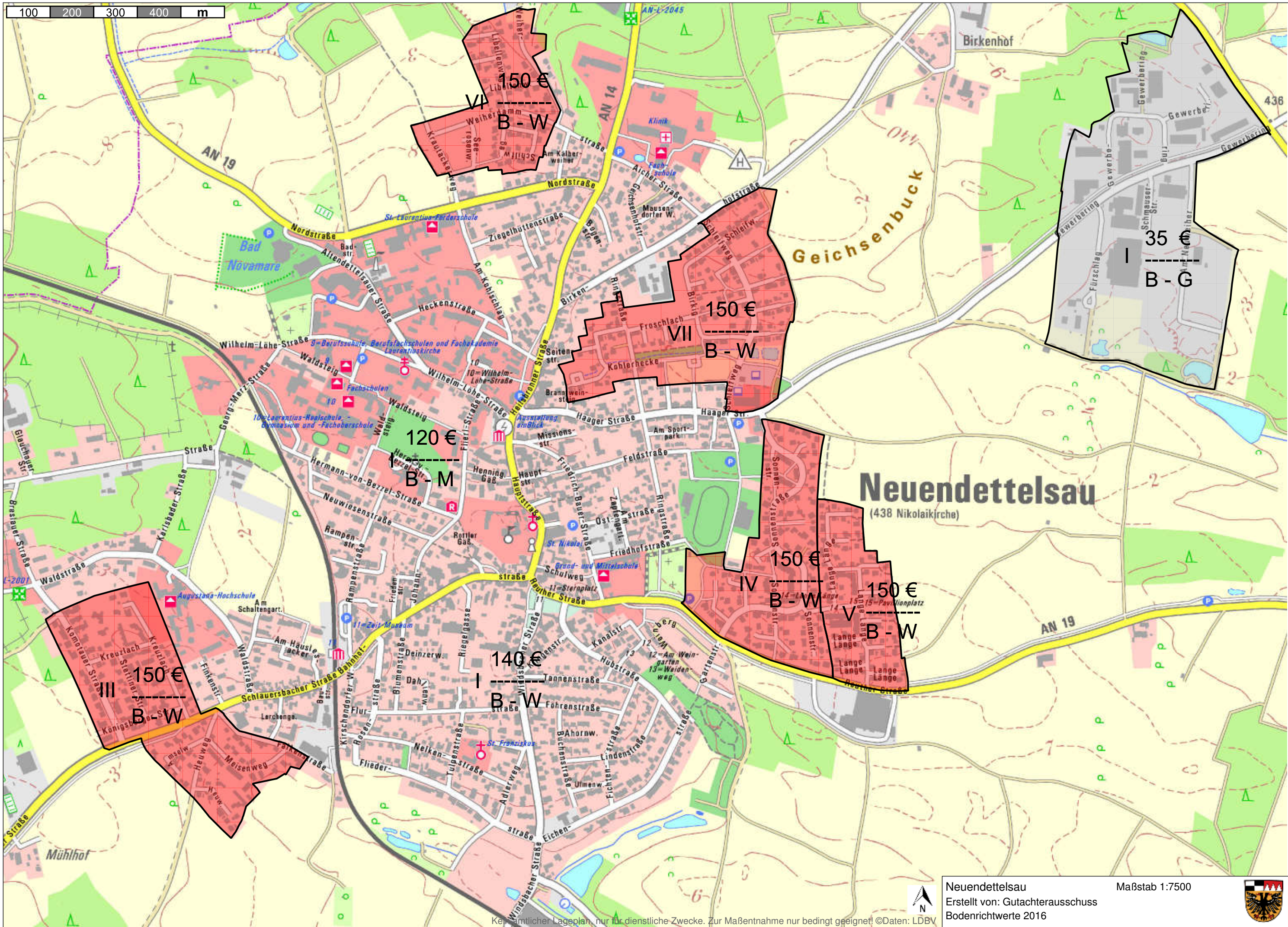
(426 Rathaus)

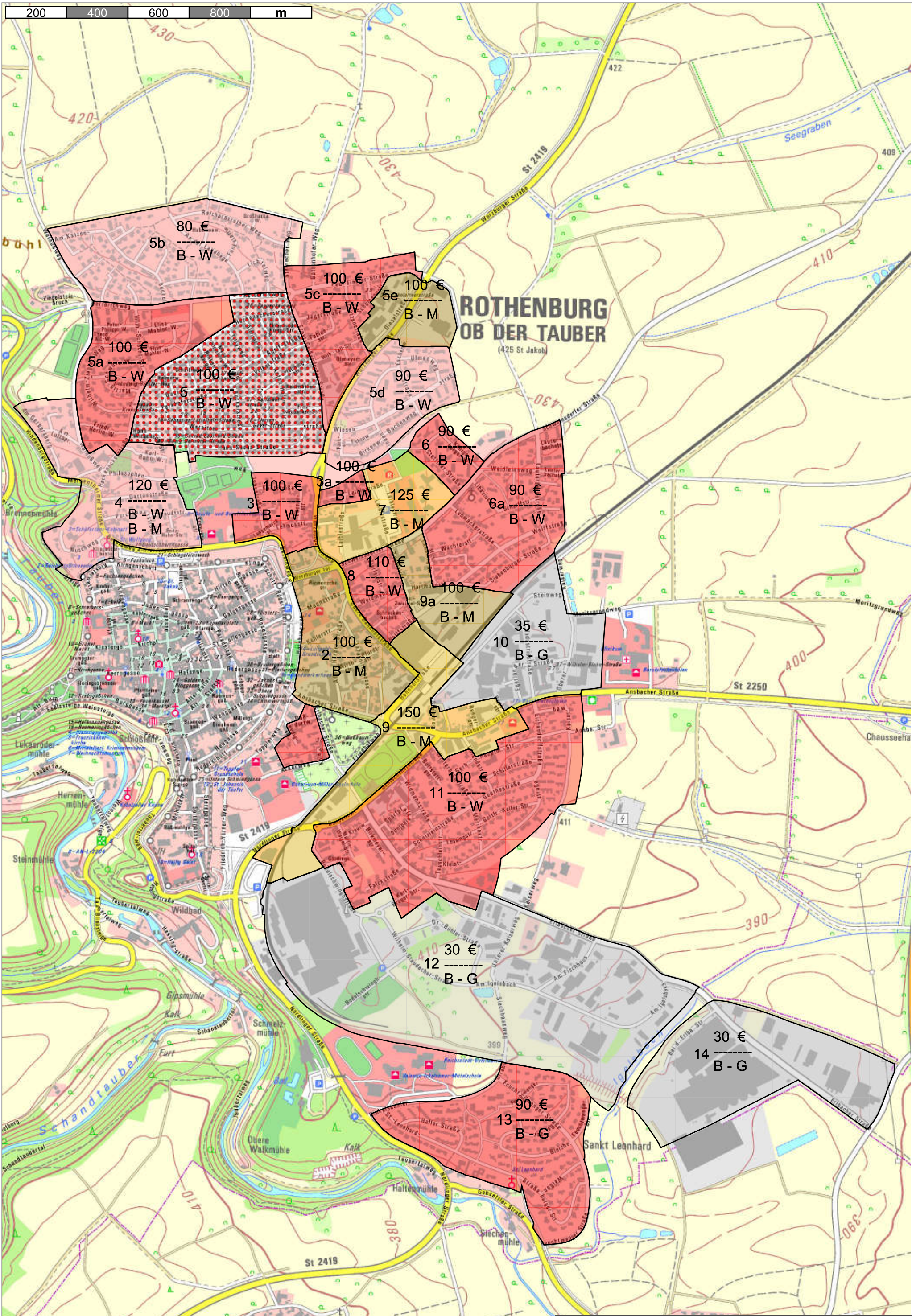


Leutershausen
Erstellt von: Gutachterausschuss
Bodenrichtwerte 2016

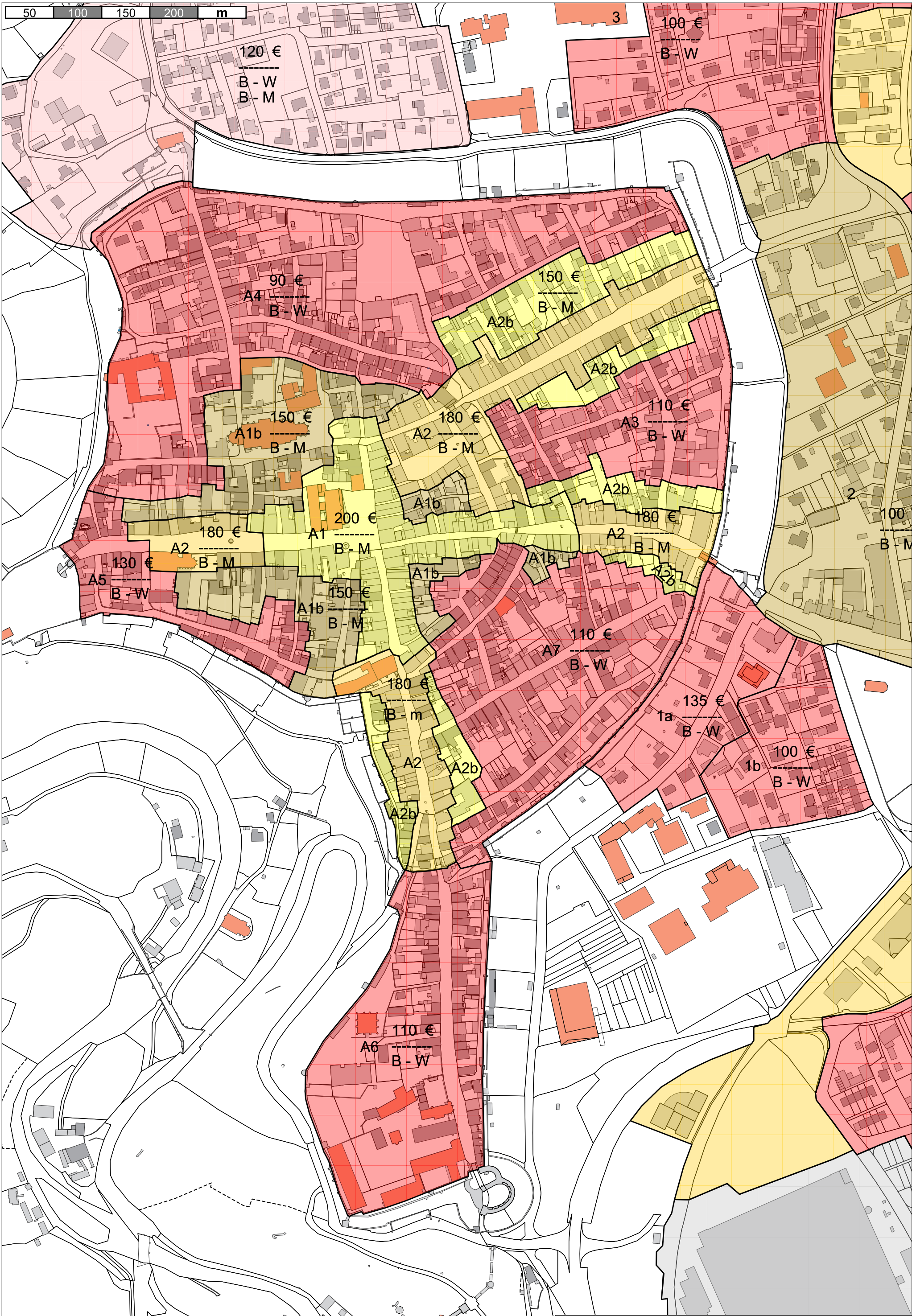
Maßstab 1:7500







50 100 150 200 m



Rothenburg Altstadt
Erstellt von: Gutachterausschuss
Bodenrichtwerte 2016

Maßstab 1:3500



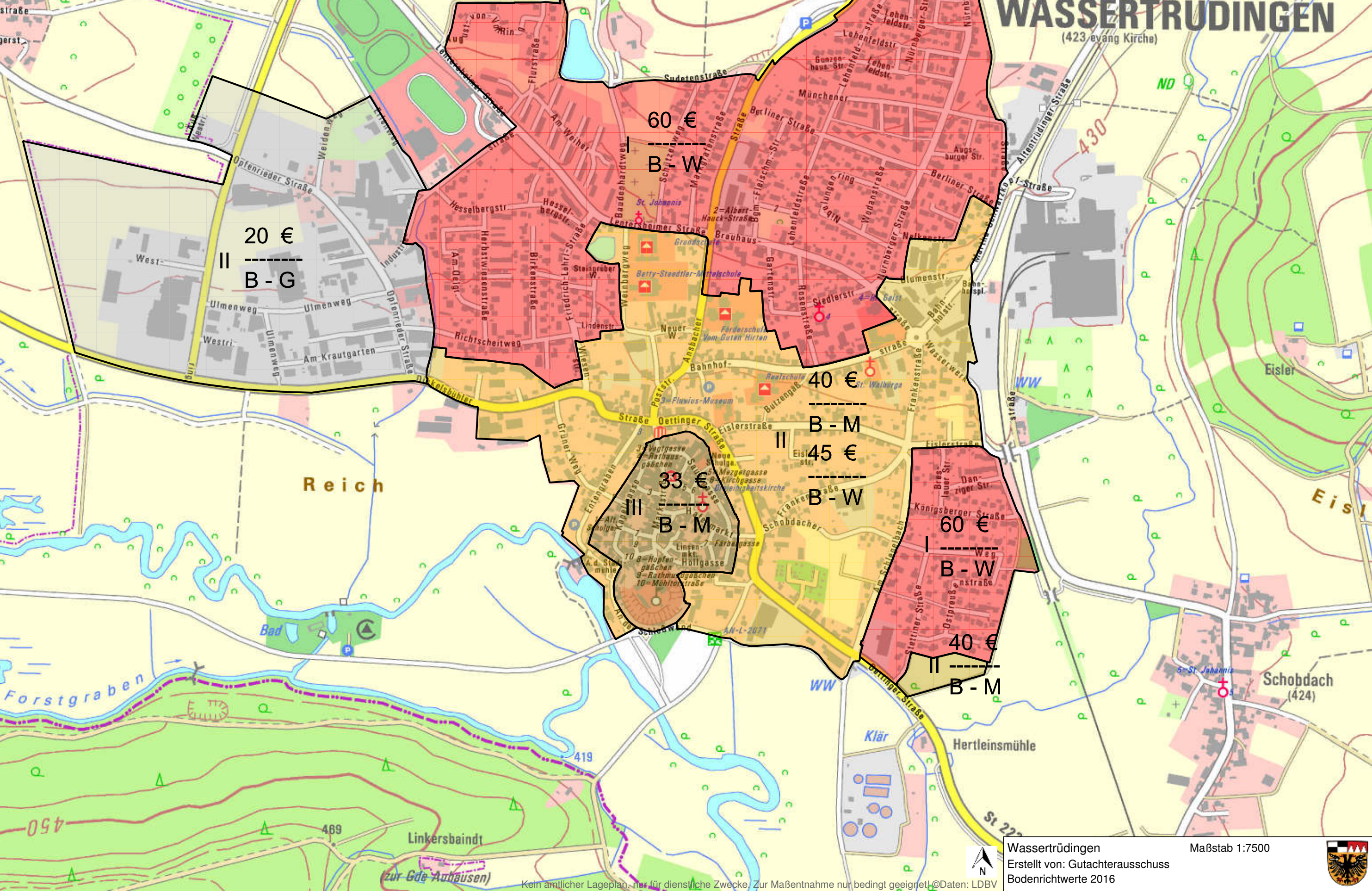
100 200 300 400 m

Kreut

Lehenfeld

WASSERTRÜDINGEN

(423 evang Kirche)



Wassertrüdingen
 Erstellt von: Gutachterausschuss
 Bodenrichtwerte 2016

Maßstab 1:7500



Kein amtlicher Lageplan, nur für dienstliche Zwecke. Zur Maßentnahme nur bedingt geeignet! ©Daten: LDBV

