



# Bürgerwindenergie in Dietenhofen



**Dietenhofen, April 2021**



# Wust - Wind & Sonne (WWS)

**Gründer:** Erich Wust im Jahr 2005

**Sitz:** Markt Erlbach  
Landkreis Neustadt/Aisch – Bad Windsheim  
**Aus der Region, für die Region!**

**Team:** 20 Mitarbeiter\*innen  
Bau-/Elektro-/Umweltingenieur\*innen  
Bilanzbuchhalter\*innen  
Bankkaufleute

**Wir haben die Experten im Haus, um mit  
Bürgern und Gemeinde erfolgreich einen  
Windpark zu entwickeln!**



## Wir betreuen / verwalten:

- Bürgerenergiegesellschaften: 42
- Anzahl der Anlagen: 101
- installierte Nennleistung: 250 MW
- erzeugte Jahresenergie: 500 Mio. kWh
- Anzahl Gesellschafter gesamt: 5.000
- Anschaffungskosten: € 400 Mio.
- durchschnittliche Beteiligungshöhe: € 32.000
- **Kaufkraft durch Ausschüttung: € 21 Mio. pro Jahr**







**Langenzenn**  
(FÜ)  
2 WEA  
Vestas V126  
IB: 2016



**Neuhof/Zenn**  
(NEA-BW)  
3 WEA  
Vestas V126  
IB: 2016



**Birkach**  
(ERH)  
2 WEA  
Vestas V126  
IB: 2017



**Altdorf b. Nbg.**  
(N Land)  
2 WEA  
Vestas V136  
IB: 2020/2021

**KnowHow und Erfahrung, um Bürgerwindprojekte auch unter 10H in Bayern umzusetzen!**

Erkundigen Sie sich - wir haben die Referenzen!

- Windräder werden als GmbH & Co. KG betrieben – Direkte Mitbestimmung der Kommanditisten = Gemeindegänger\*innen = **Echte Eigentümer**
- Sitz der Betreibergesellschaft in der Standortgemeinde (z.B. im Rathaus)
- Finanzierende Banken vorrangig aus der Region
- Gewerbesteuer bleibt in der Standortgemeinde
- Zwiebelschalenprinzip: Kommanditist\*innen kommen vorrangig aus Standortgemeinde & Umgebung
- Bürger\*innen vor Ort können den erzeugten Strom direkt verbrauchen → RegioGrünStrom



Spatenstich  
Bürgerwindenergie Neuhof a.d. Zenn



Einweihung  
Bürgerwindenergie Neuhof a.d. Zenn

## „Unsere Windräder“

## Bürgerwindpark Dietenhofen **GmbH** & Co. **KG**

### Komplementär-GmbH

WWS Erneuerbare Energien

Verwaltungs-GmbH

- Vollhaftung
- finanzielle Sicherheit für Kommanditisten
- Geschäftsführung
- Aufwandsentschädigung  
1.250 €

### Kommanditgesellschaft

- Bürger sind Kommanditisten
- Gesellschaftsversammlung
- Investition und laufender Geschäftsbetrieb
- Grundlage: KG-Vertrag
  - Eintritt der Gesellschafter (**Kommanditisten**)
  - Gesellschafterversammlung
  - Stimmrecht nach Höhe der Einlage
  - Beirat
  - Gesellschafteranteil frei vererblich und frei veräußerbar zum 31.12. eines Jahres



# Echte Bürgerbeteiligung

---

Reservierung einer  
Gesellschaftsbeteiligung  
an der

## **Bürgerwindpark Diethofen GmbH & Co. KG**

- **Vorrangig Bürger\*innen aus Diethofen & Umgebung**
- Einlage ab € 5.000,00
- kein Agio (Aufgeld)
- jährlich eine Ausschüttung
- Einzahlung erst ab vorhandener Baugenehmigung
- keine eigenen Steuerberatungskosten

→ **Bürger\*innen bleiben bis zum Rückbau der Bürgerwindanlagen Eigentümer mit voller Mitbestimmung!**



**Crowd-Funding**



**Nachrang-darlehen**

# Prognostizierte Rendite

---

Zeitraum	20 Jahre
Ausschüttungsquote	mind. 200 %
Kapitalrendite <i>bezogen auf die Einlage</i>	mind. 5 %



Beteiligt sich ein Bürger als Kommanditist mit **5.000 EUR**, so erhält er im Laufe der 20 Jahre **10.000 EUR** an Ausschüttung.





**Sitz der Betreibergesellschaft  
in Dietenhofen**



**ca. € 250.000**  
Gewerbesteuer pro  
Bürgerwindrad  
innerhalb von **20 Jahren**

## §§§ EEG 2021

**NEU: §36k – Finanzielle  
Beteiligung von Kommunen**

**0,2 Cent/kWh** erzeugtem  
Windstrom für die  
Standortkommune



**Bis zu € 20.000**  
Direktzahlung für Dietenhofen pro  
Bürgerwindrad **pro Jahr**



# EEG



Bundesnetzagentur

Ausschreibung

- Kalkulationsgrundlage
- Kalkulationssicherheit



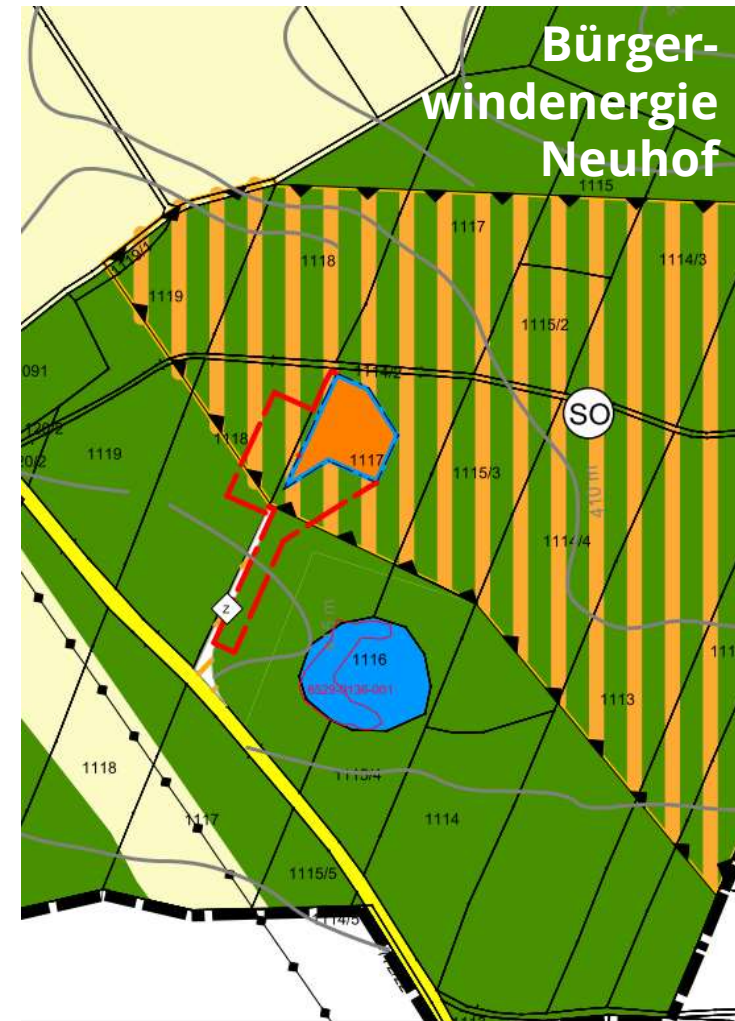
*Wir haben bereits viele  
Ausschreibungsprojekte erfolgreich  
umgesetzt!*

10H-Regel am 21.11.2014 in Kraft getreten

→ **Geänderte Planungsgrundlage:**

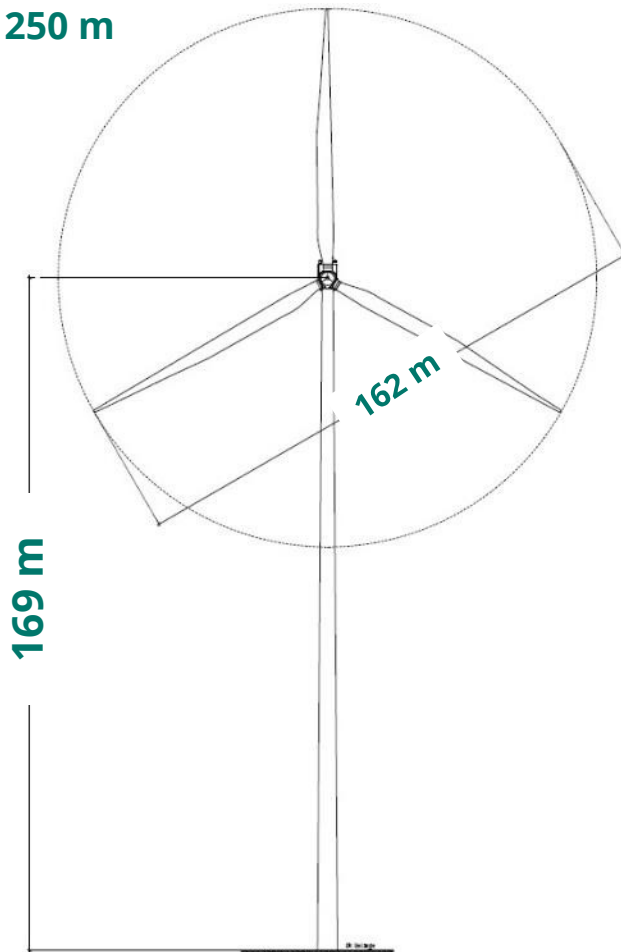
- Windkraft im Abstand unter 10 H nicht mehr privilegiert (§35 BauGB)
- Planungsrecht muss über **Bebauungsplan** geschaffen werden

→ **Nachbargemeinde wird im Verfahren beteiligt – Jedoch kein Veto-Recht!**



# Moderne Windenergie (z.B. V162)

**Gesamthöhe:**  
ca. 250 m



## Leistung

Nennleistung: 6.000 kW  
Nennwindgeschwindigkeit: 12,0 m/s  
Einschaltgeschwindigkeit: 3,0 m/s

## Turm

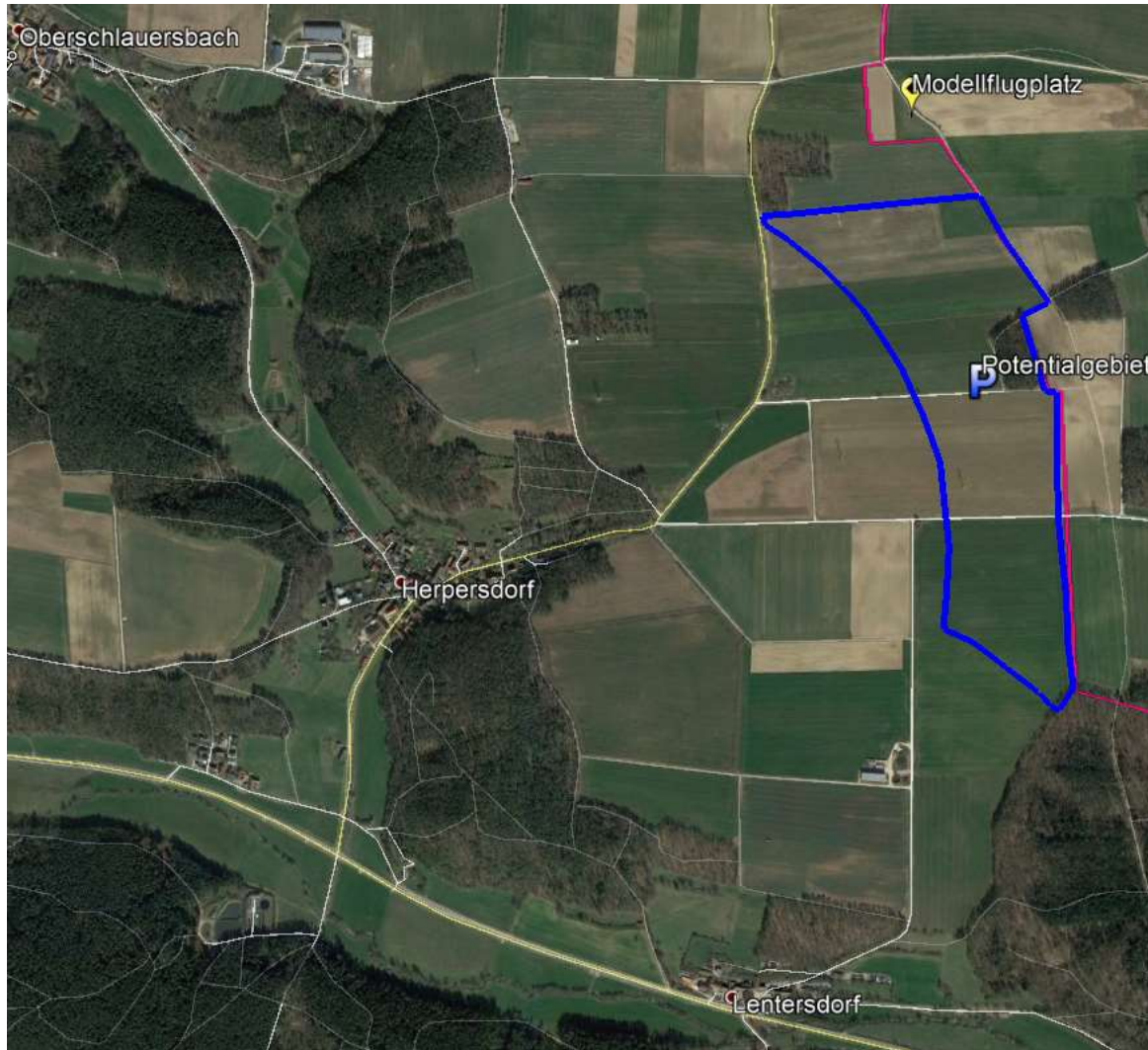
Nabenhöhe: 169,0 m  
Bauart: Hybrid-Turm (Max Bögl)

## Rotor

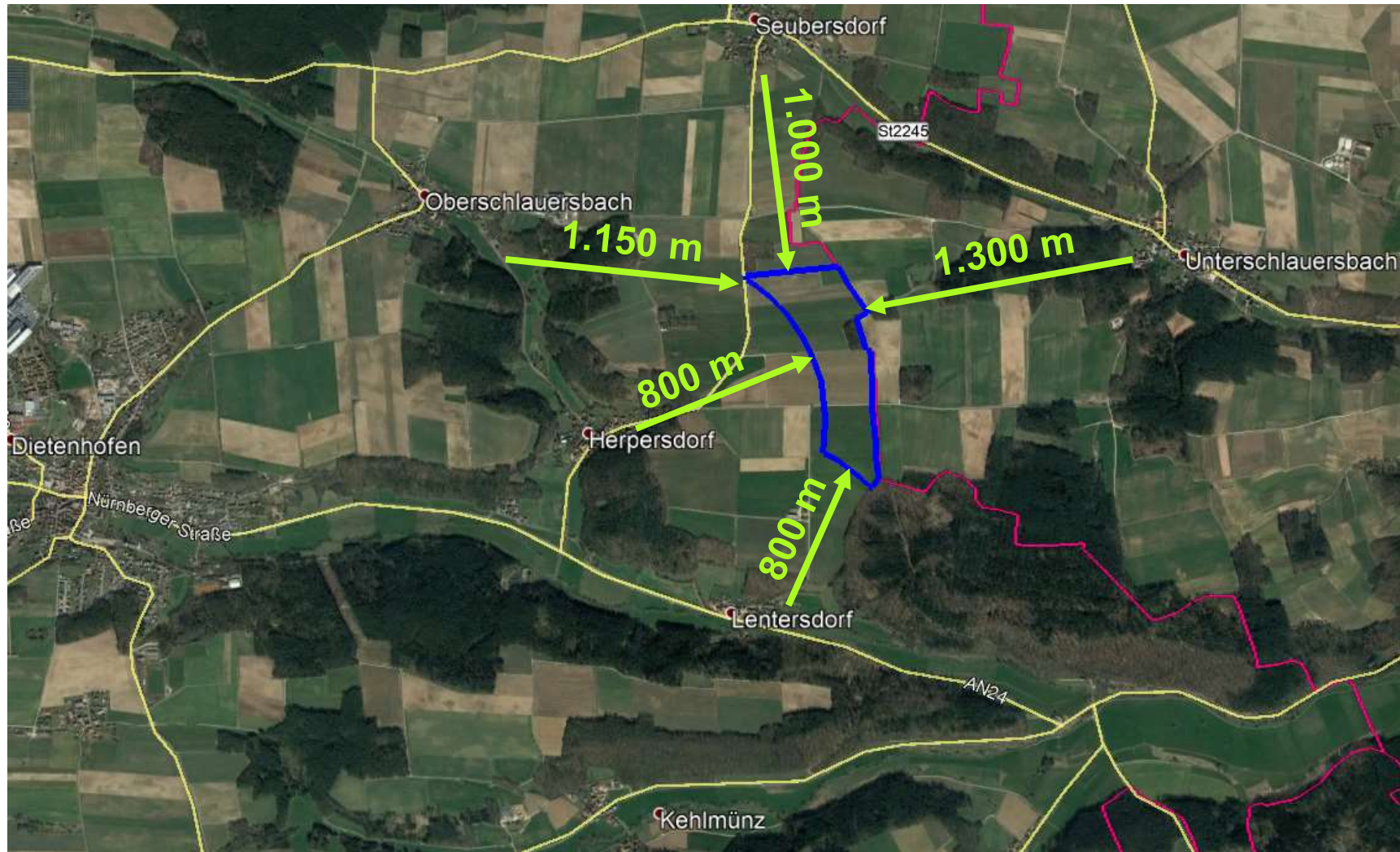
Durchmesser: 162 m  
Einzelblattgewicht: 14 t  
Drehzahl: 5,6 – 11,0 U/min  
Material: Kunststoffe (GFK/CFK)  
**Überstrichene Fläche: 20.600 m<sup>2</sup>**

**Jahresertrag: ca. 10 Mio. kWh**

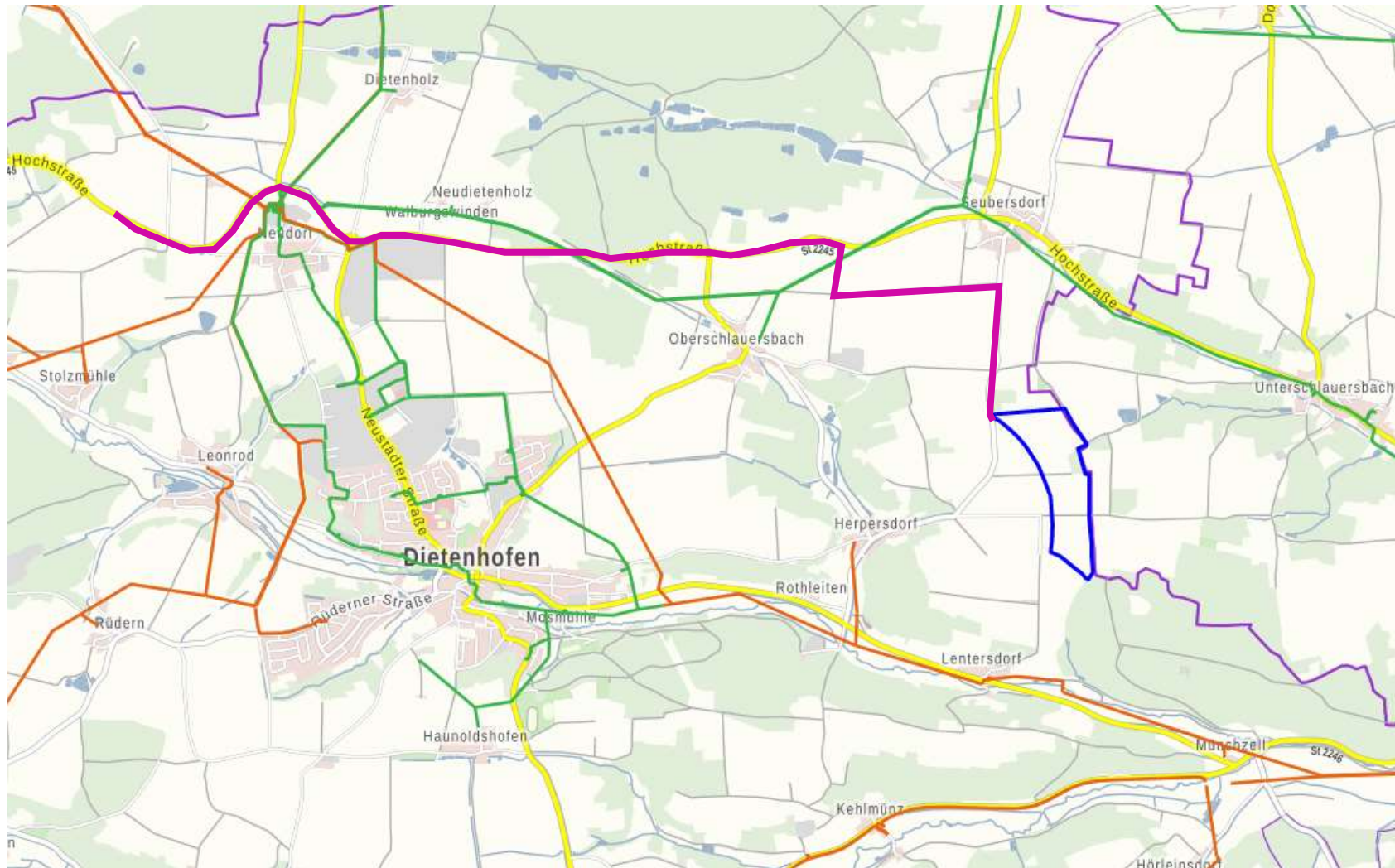




- Abstand zu Herpersdorf und Lentersdorf > 800m
- Windräder von Herpersdorf und Lentersdorf kaum sichtbar.
- 2 WEA (Nord/Süd)









**Ausweisung  
Vorrang- oder  
Vorbehaltsfläche**



**Paralleles  
Vorgehen**



**Markt Diethenhofen**  
Landkreis Ansbach

**Aufstellung eines  
Bebauungsplans und  
Änderung FNP**







# Bundesimmissionsschutzgesetz (BImSchG)

Windrad-Gesamthöhe > 50m →  
Genehmigungsverfahren nach BImSchG

## Notwendige Unterlagen (u.a.):

- Schallgutachten
- Schattengutachten
- Avifauna (Vögel)
- Fledermäuse
- Landschaftseingriff (UVP)
- WBV, DFS, etc.
- Weitere: z.B. Radar, Richtfunk

Zusätzlich: Ausgleichsmaßnahmen

Bundes-  
Immissionsschutz-  
gesetz

1.–41. BImSchV  
EMASPrivilegV  
EmissionshandelsR  
TA Luft · TA Lärm

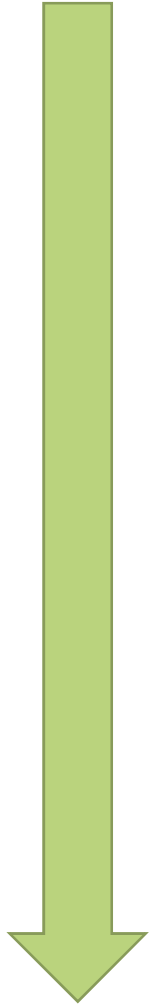
15. Auflage  
2018

Beck-Texte im dtv



# Der Weg zum Bürgerwindpark

---



- **Zustimmung Grundstückseigentümer ? → Erfolgt!**
  - **Vorstellung des Konzepts im Gemeinderat → Positiv?**
  - **Gemeinderatsbeschluss zur Aufstellung B-Plan und Antrag Ausweisung Regionalplanfläche Windkraft**
  - **Bürgerinformation: Digital: Info-Website + Online-Infoveranstaltung**
  - B-Planverfahren – Inkl. aller notwendigen Gutachten  
Kostenübernahme erfolgt durch Wust – Wind & Sonne
  - Parallel: BImSchG-Verfahren – LRA Ansbach
  - Bei Planreife: Informationsveranstaltung zur Bürgerbeteiligung (Echtes Bürgermodell) mit BaFin Prospekt
  - Beitritt der Bürger\*innen / Gemeinde in die **Bürgerwindpark Dietenhofen GmbH & Co. KG.**
  - Bau und Betrieb des Bürgerwindparks Dietenhofen
- 100% der Wertschöpfung durch Windkraftnutzung bleibt in Dietenhofen**
-



## Strom aus der Region für die Region



**JETZT WECHSELN!**

unser **Regio**  
**GrünStrom**

ab **26,35** ct / kWh

- ✓ 100% Ökostrom
- ✓ Unterstützung Ihrer Bürgerprojekte
- ✓ 12 Monate volle Preisgarantie
- ✓ Direkter Kontakt

Grün, Regional, Persönlich

unser **Regio**  
**GrünStrom** WUNSCHTARIF

*Sie haben die Wahl*

- SOLO** Für Kunden mit Standard-Einzeltarifzähler
- DUO** Für Kunden mit Doppeltarifzähler (HT/NT)
- WÄRME** Für Kunden mit Wärmepumpenzähler
- MOBIL** Für Kunden mit E-Mobilitätszähler
- MAXI** Für Gewerbekunden mit registrierender Leistungsmessung (RLM)



**Sondertarif für Dietenhofener Bürger\*innen!**

## **Wust - Wind & Sonne GmbH & Co. KG**

Neue Straße 17 a ▪ 91459 Markt Erlbach

Tel.: 09106/92 404-21 ▪ Fax.: 09106/92 404-10

Web: [www.wust-wind-sonne.de](http://www.wust-wind-sonne.de)